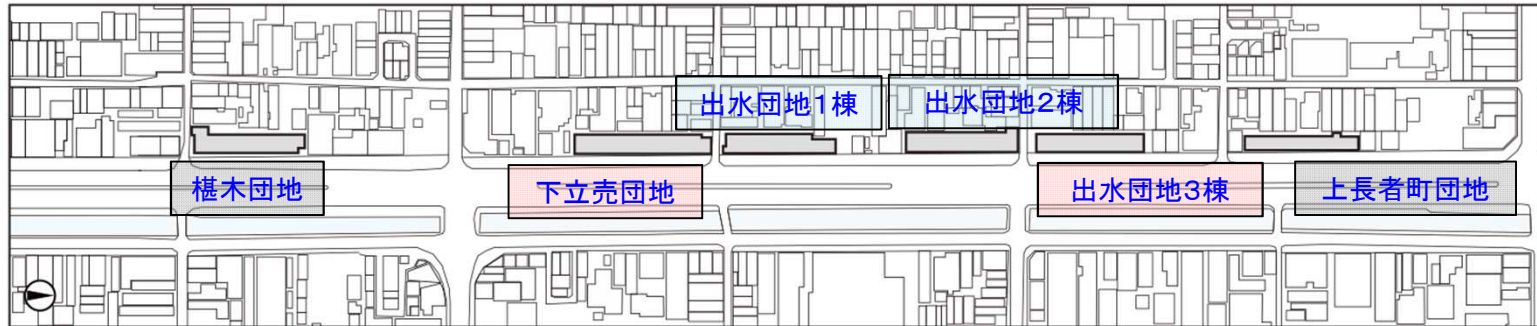


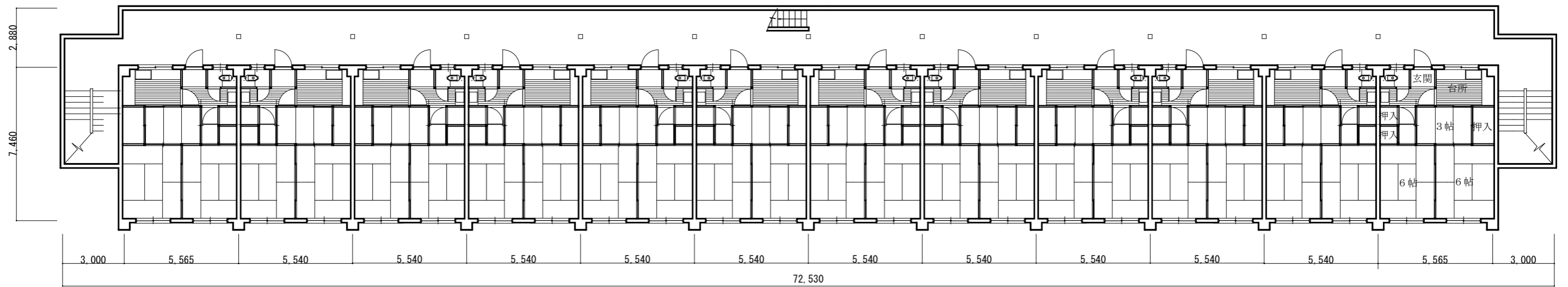
堀川出水団地 位置図

堀川団地の建物の現況(堀川団地の概要)

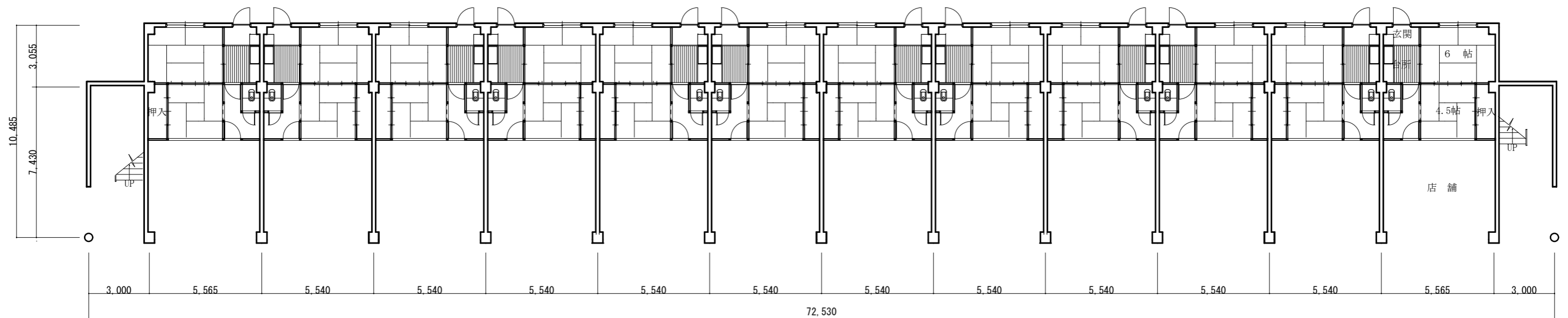
○堀川団地の概要



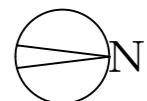
| 団地名 | 建設年 | 規模・構造 | 敷地面積 (m ²) | 延床面積 (m ²) | 戸数 | |
|-----------|-------|--------------------|---------------------------|---------------------------|------|-------|
| | | | | | 店舗併用 | 専用住宅 |
| 上長者町団地 | 1953年 | RC造ラーメン3階建 階段室型 | 713 | 1,400 | 12戸 | 府職員住宅 |
| ● 出水団地・3棟 | 1950年 | RC造ラーメン3階建 片廊下型 | 853 | 1,521 | 9戸 | 18戸 |
| 出水団地・2棟 | 1950年 | RC造ラーメン3階建 片廊下型 | 827 | 1,522 | 10戸 | 18戸 |
| 出水団地・1棟 | 1950年 | RC造ラーメン3階建 片廊下型 | 860 | 1,522 | 9戸 | 18戸 |
| ● 下立売団地 | 1952年 | RC造ラーメン3階建 片廊下型 | 1,056 | 2,100 | 12戸 | 24戸 |
| 榎木町団地 | 1953年 | RC造ラーメン3階建 片廊下型 | 879 | 1,697 | 10戸 | 20戸 |
| 計 | | | 5,188 | 9,762 | 62戸 | 98戸 |

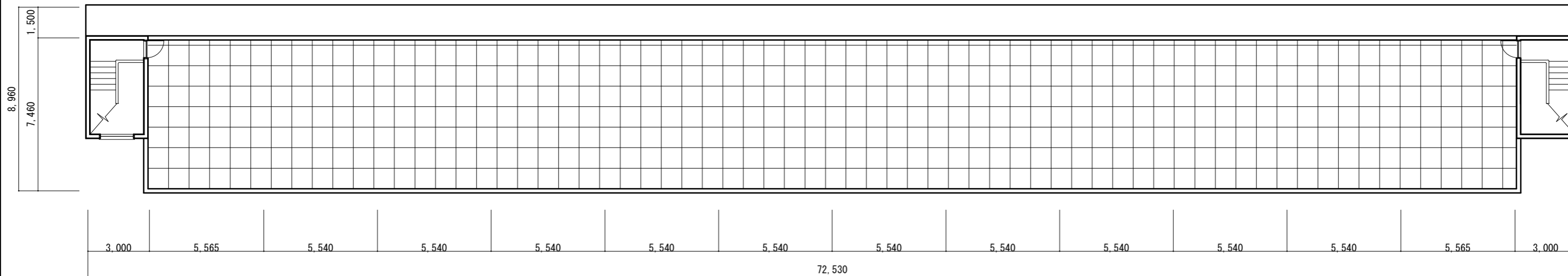


2階平面図

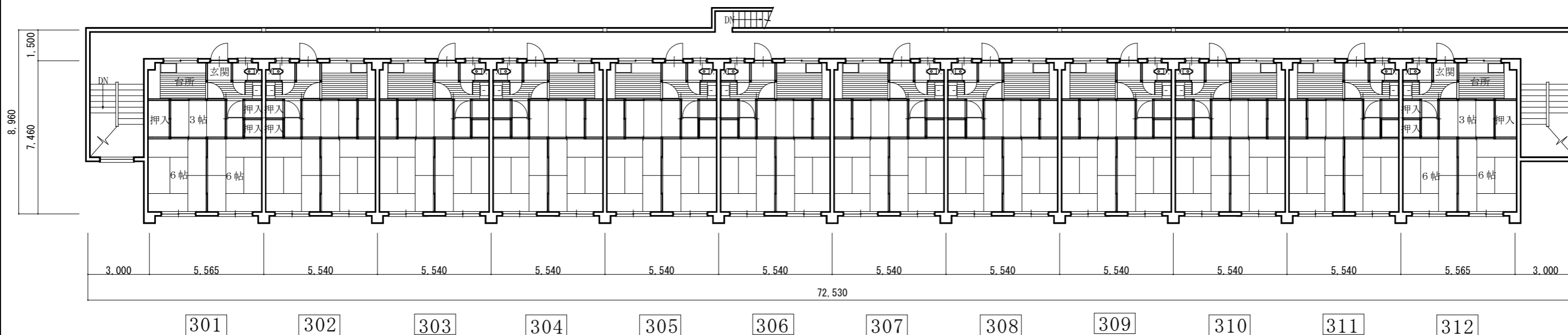


1階平面図

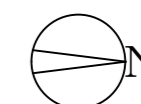


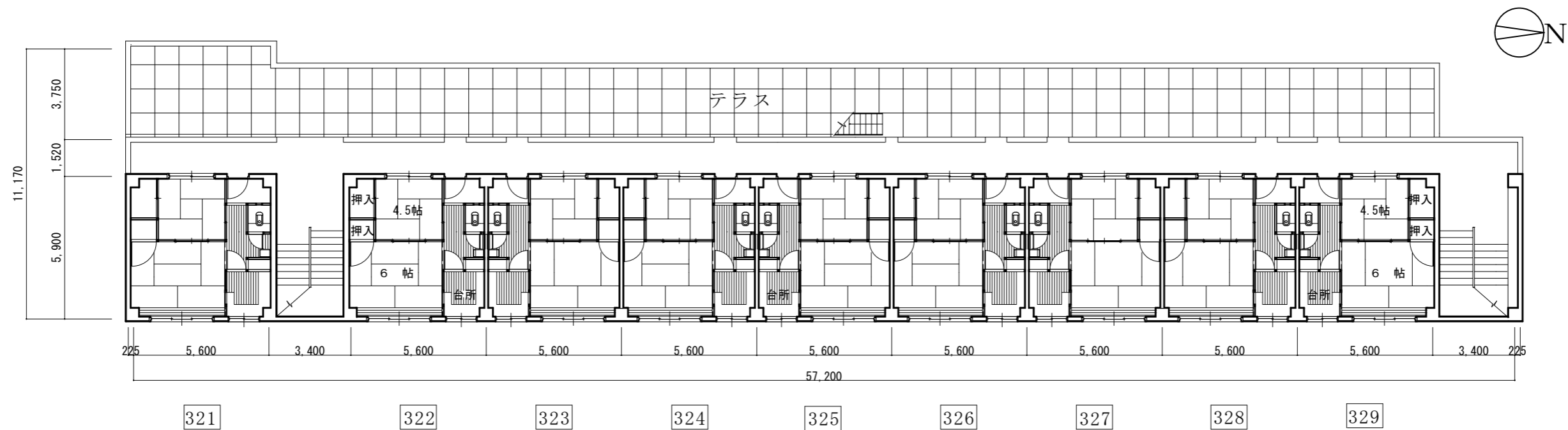


屋上平面図

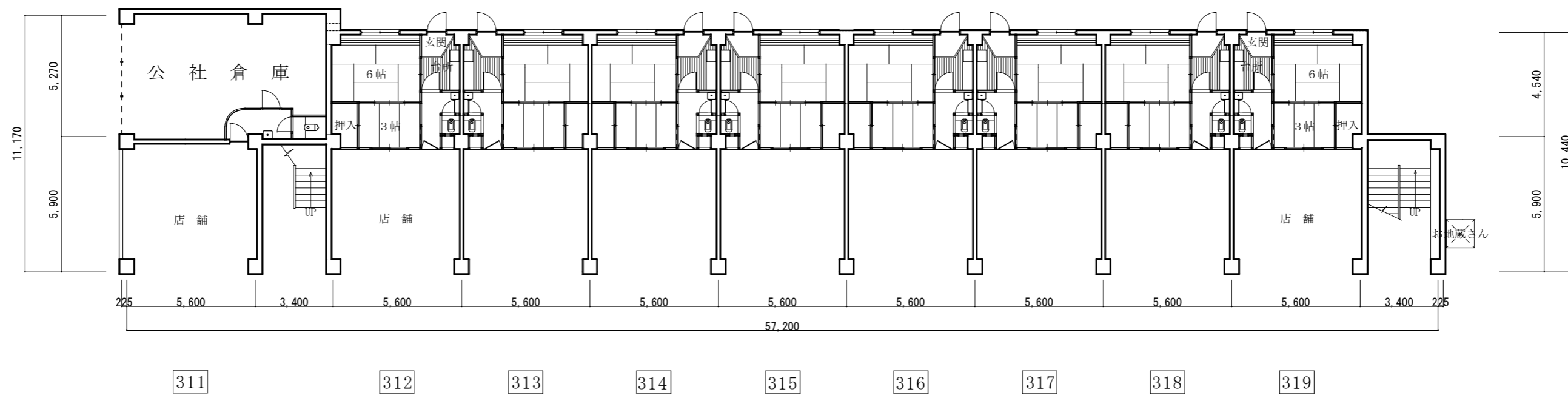


3階平面図

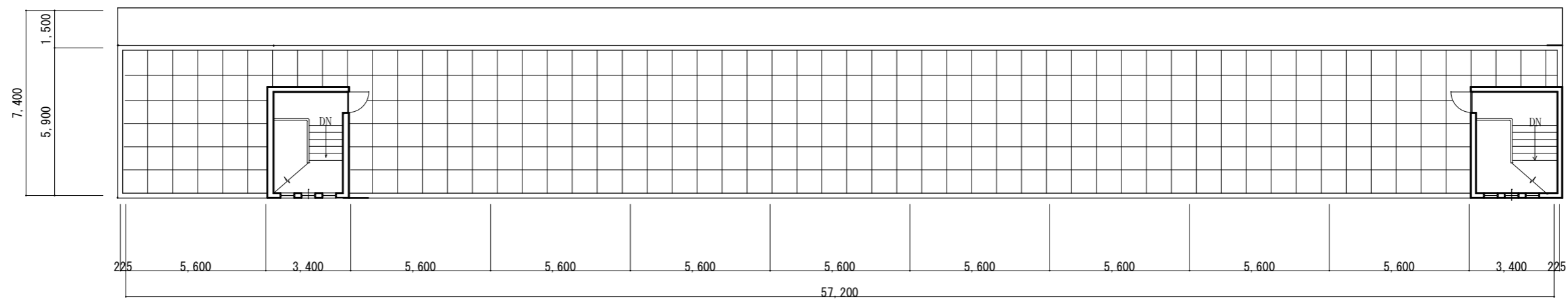
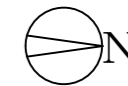




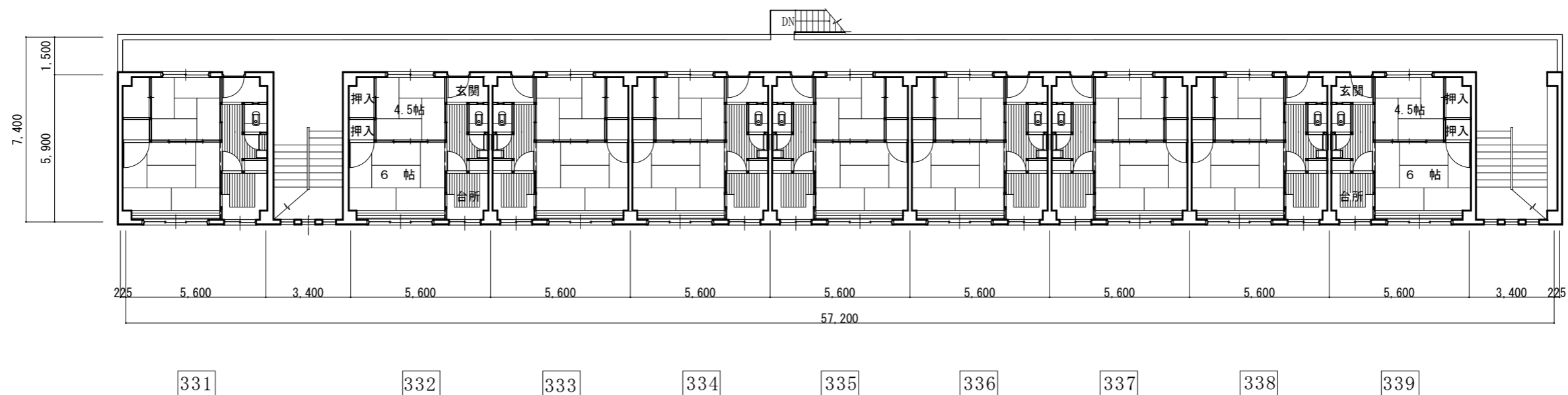
2階平面図



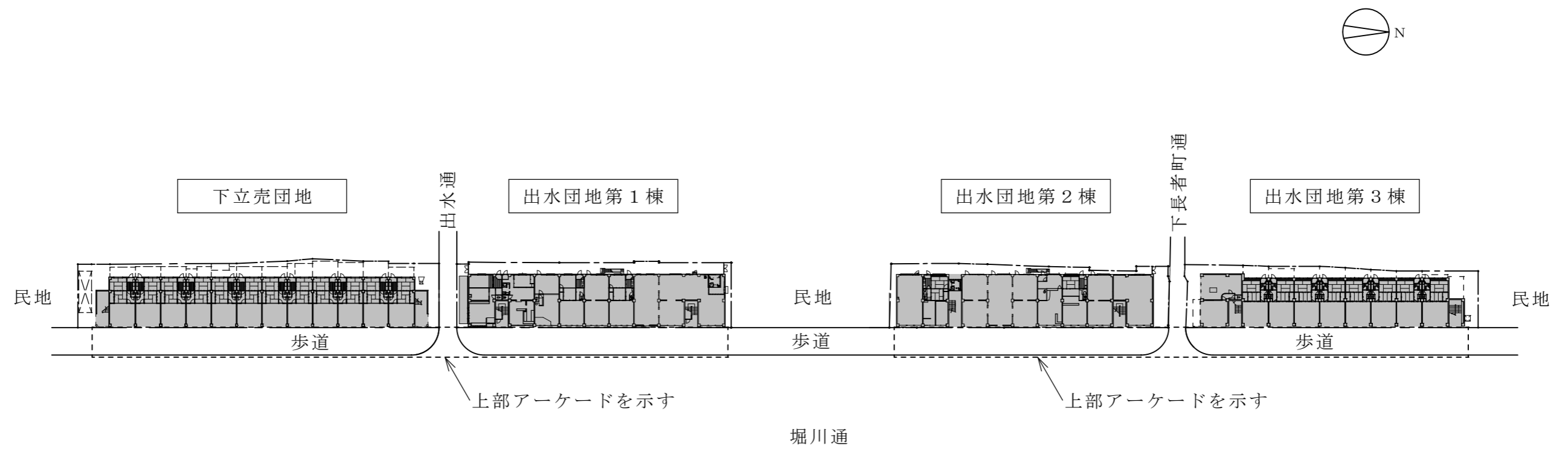
1階平面図



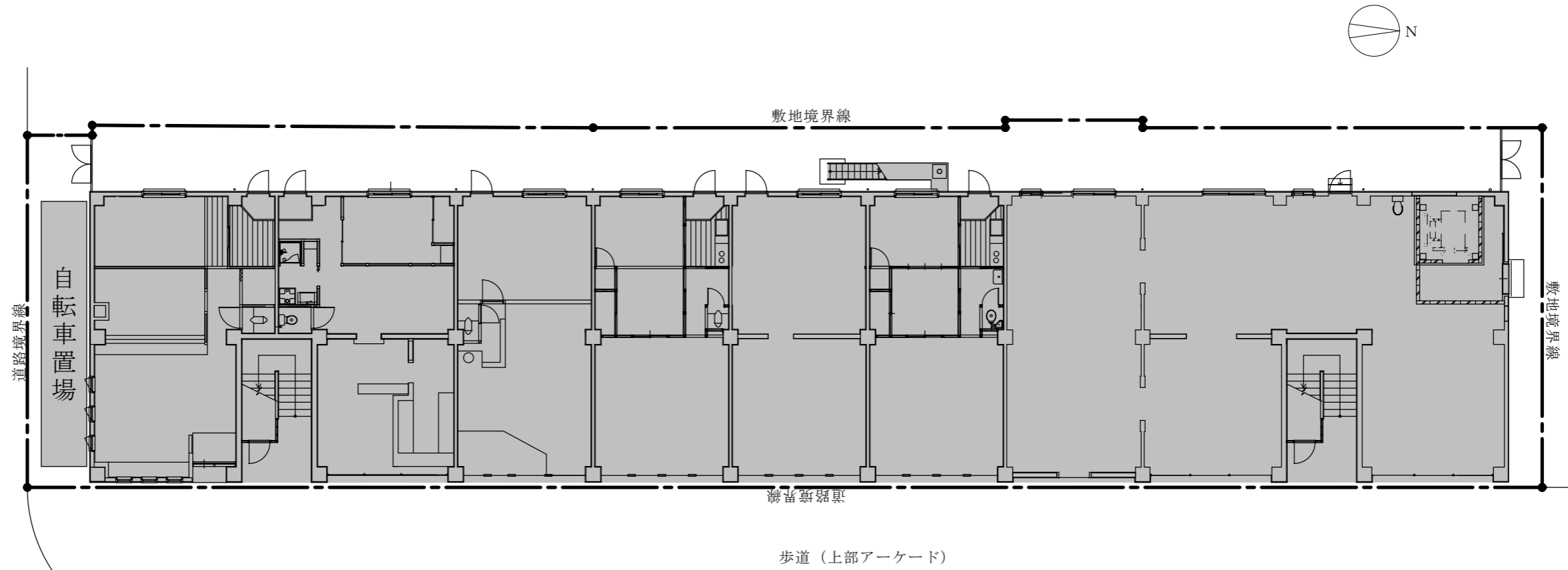
屋上平面図



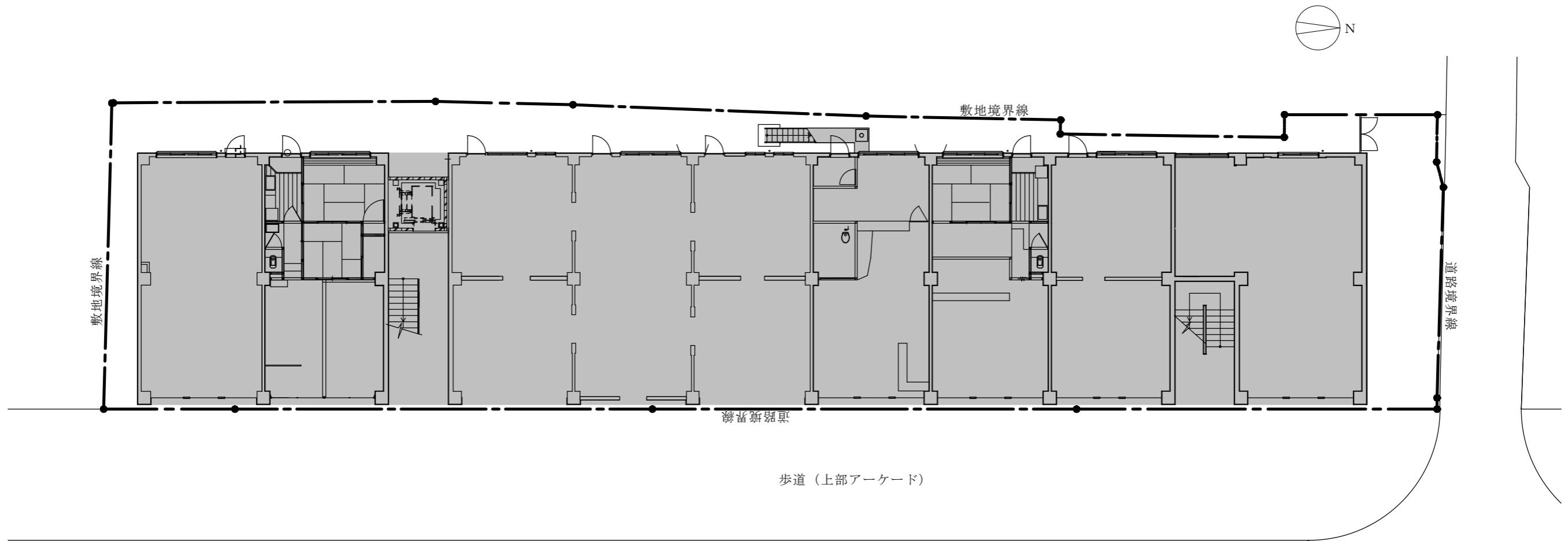
3階平面図



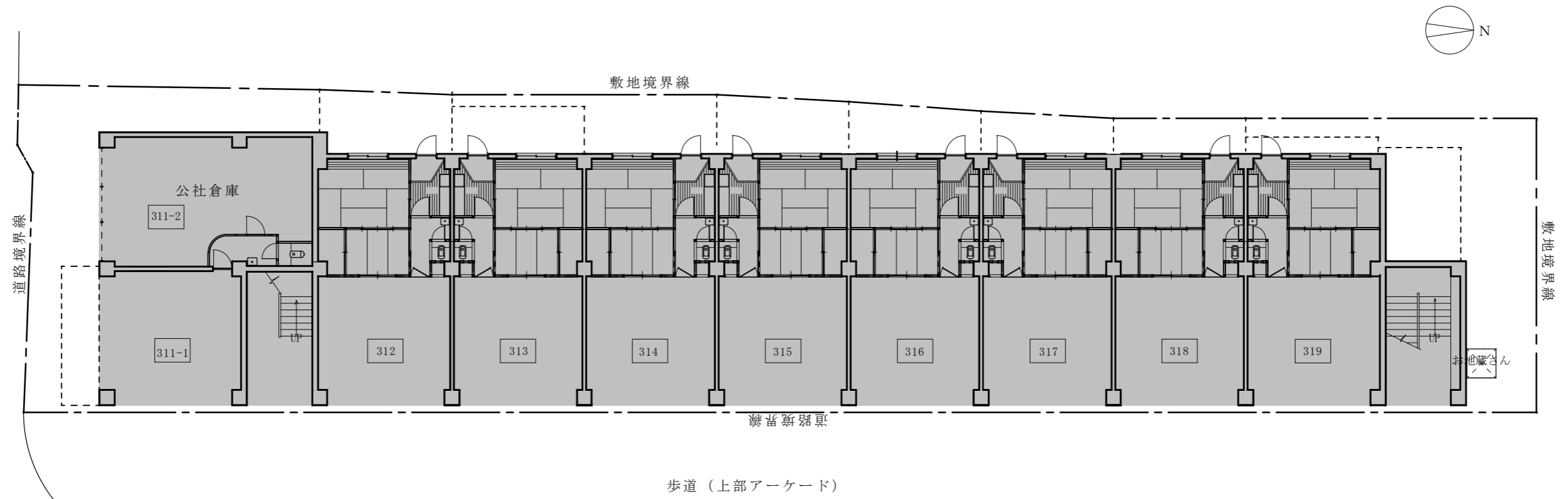
改修4棟配置図 S:1/200



出水団地第1棟配置図 S:1/200



出水団地第2棟配置図 S:1/200



出水団地第3棟配置図 S:1/200