

空き店舗資料

◆出水団地第3棟位置図

◆空き店舗位置図

◆各室（区画）平・断面及び設備等配置図

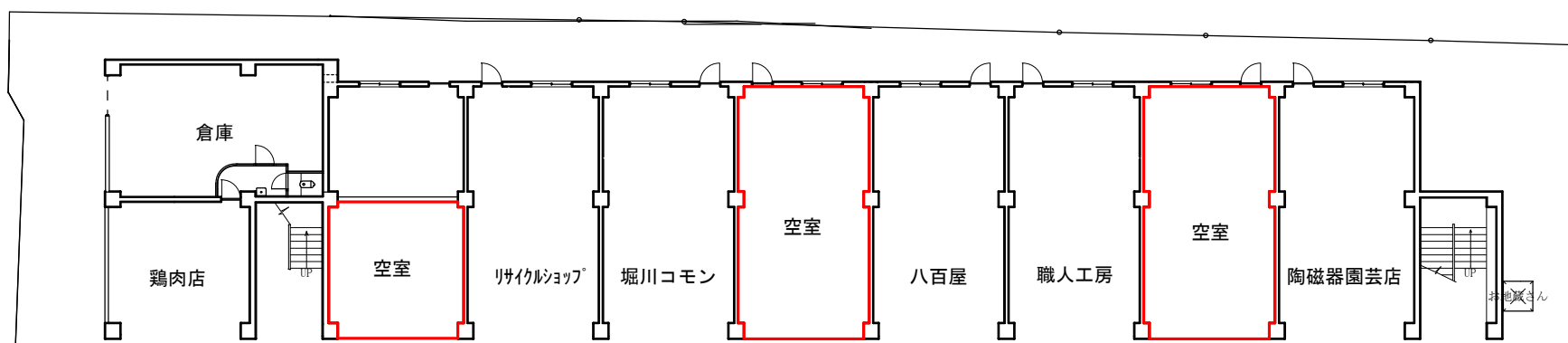
◆312、315・318号室 イメージ

■出水団地第3棟位置図





下長者町通



歩道（上部アーケード）

311

312

313

314

315

316

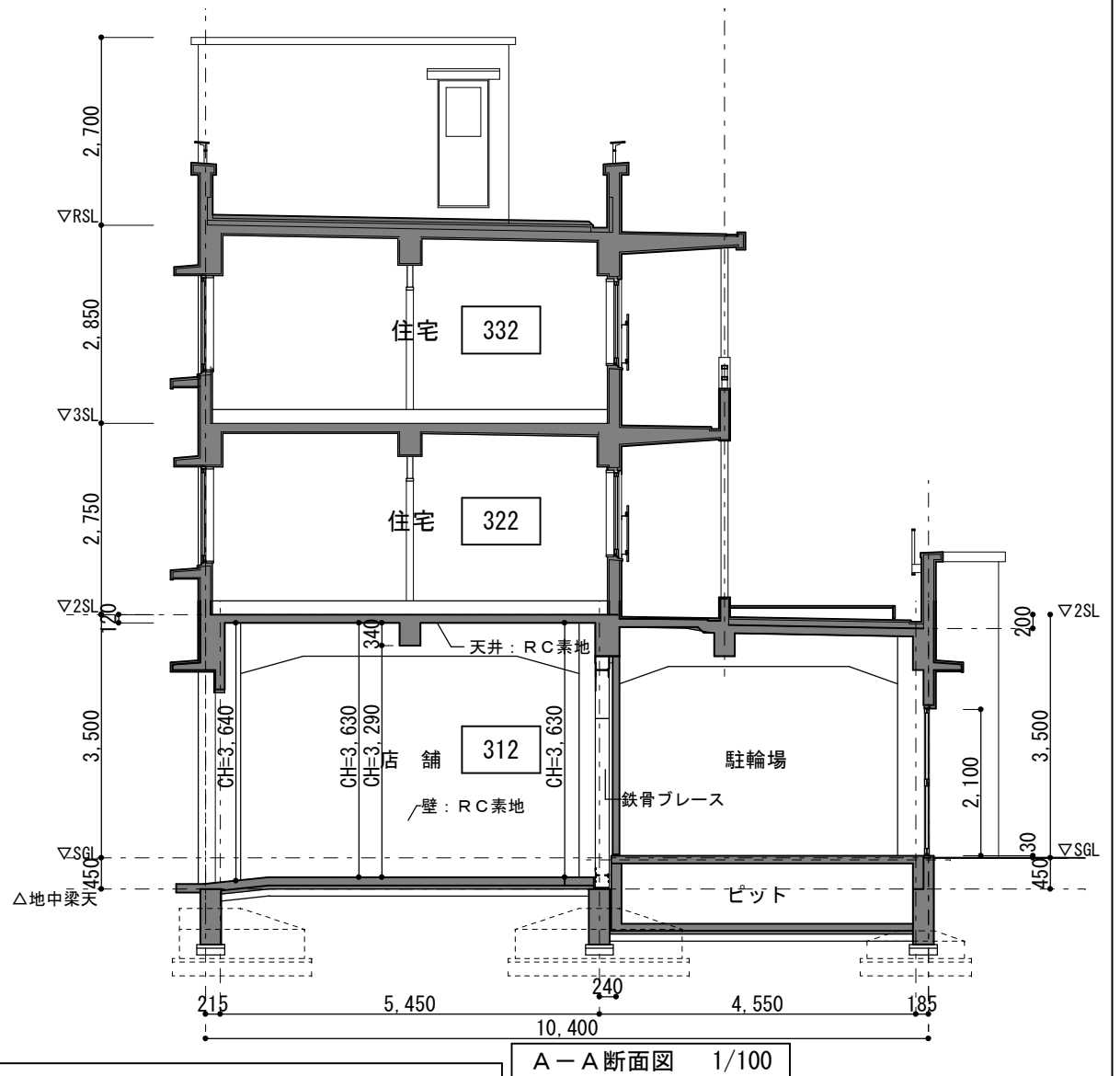
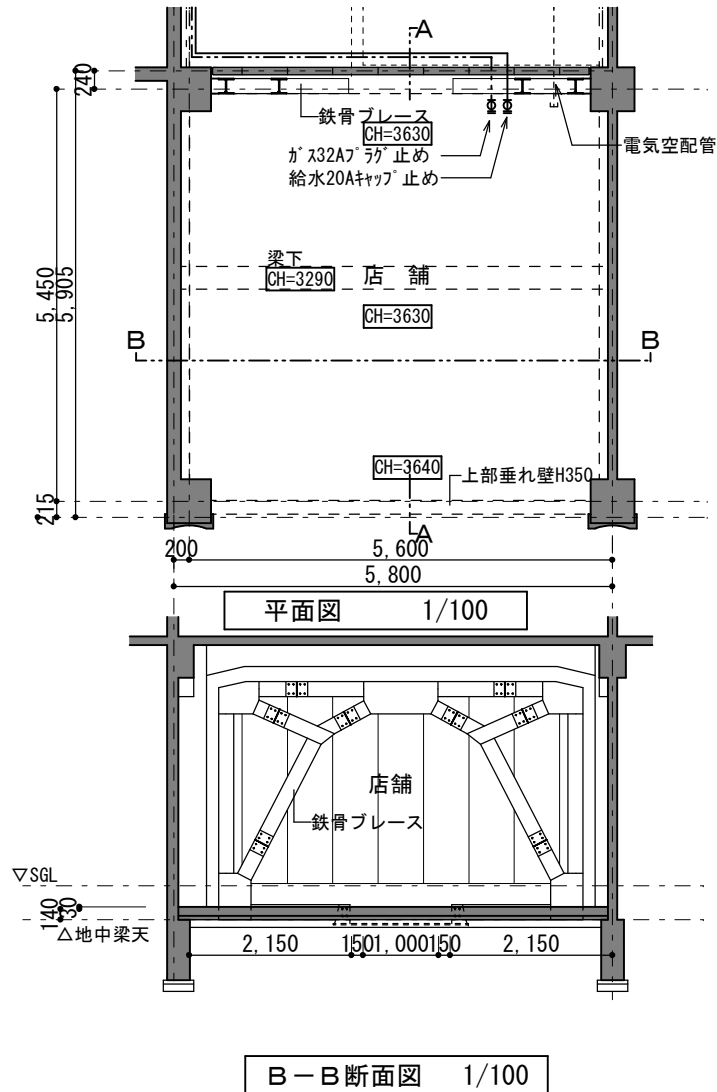
317

318

319

堀川通

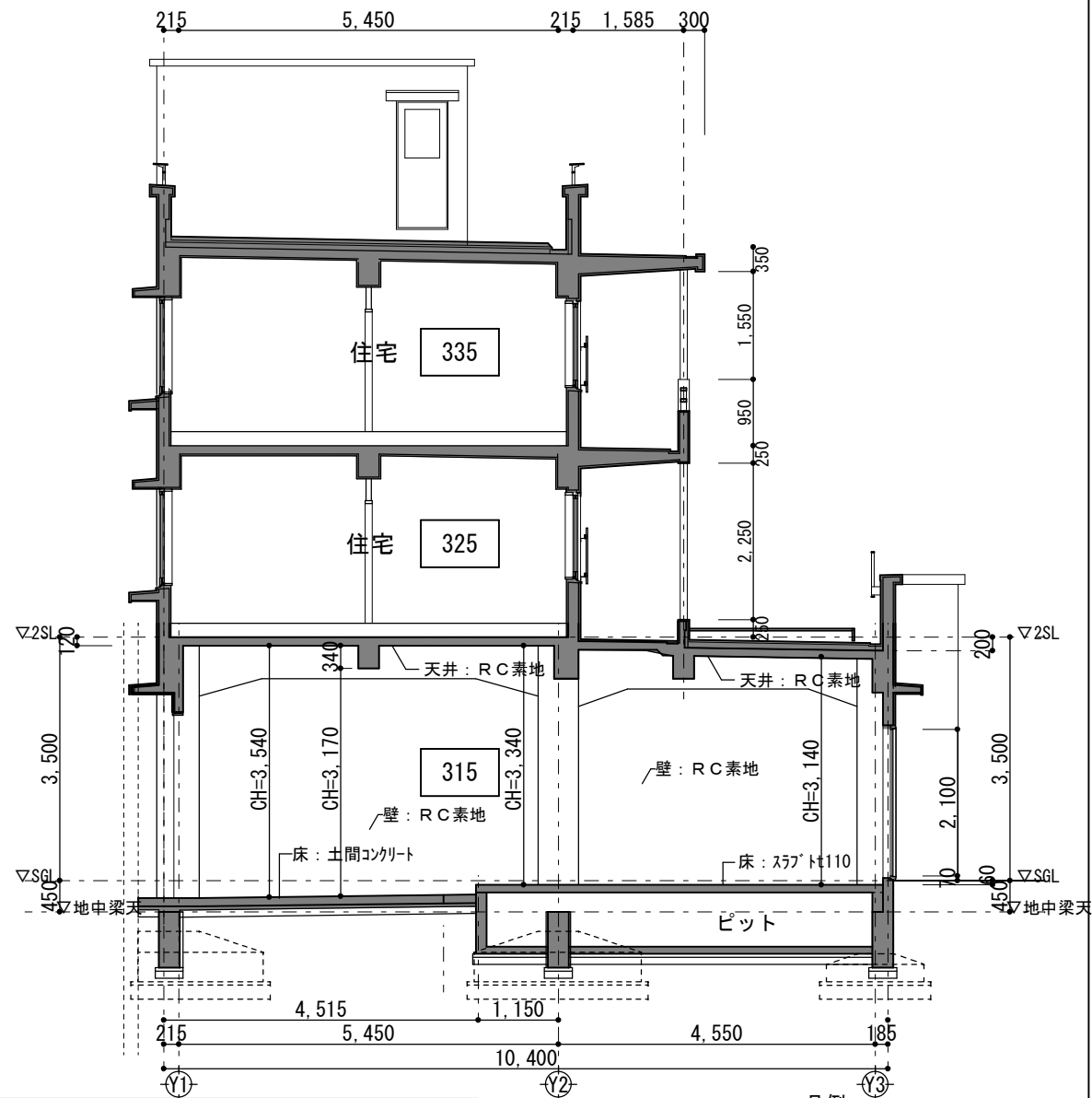
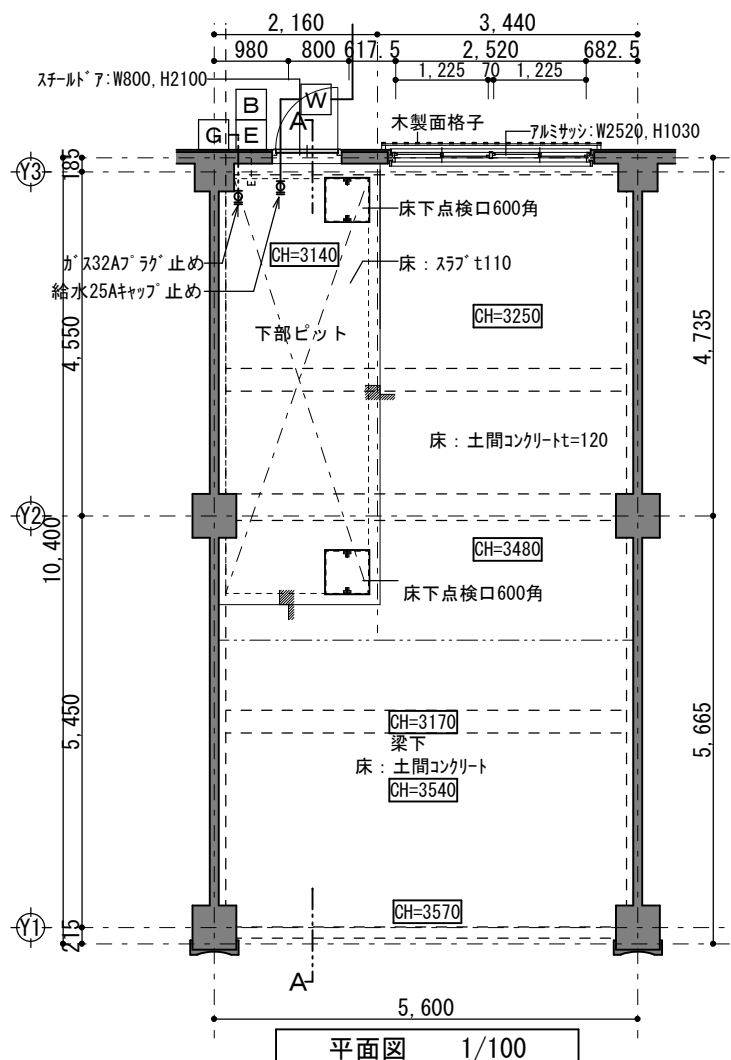
出水団地第3棟 312号室



※注意事項

- ・平面図で灰色に塗られている柱、壁及び梁をはつり工事等により欠損することはできません。
- ・平面図の寸法は、設計上の寸法です。現地の寸法は、若干の誤差がある場合があります。
- ・電気・ガス・水道のメーターは西側の駐輪場の西外に設置となります。
- ・床面を堀川通側歩道の高さを基準とすると、排水管の深さや勾配の関係から、床面に段差が生じるおそれがあります。
- ・公社が負担する工事（Ａ工事）については、別紙をご参照ください。

出水団地第3棟 315号室



※注意事項

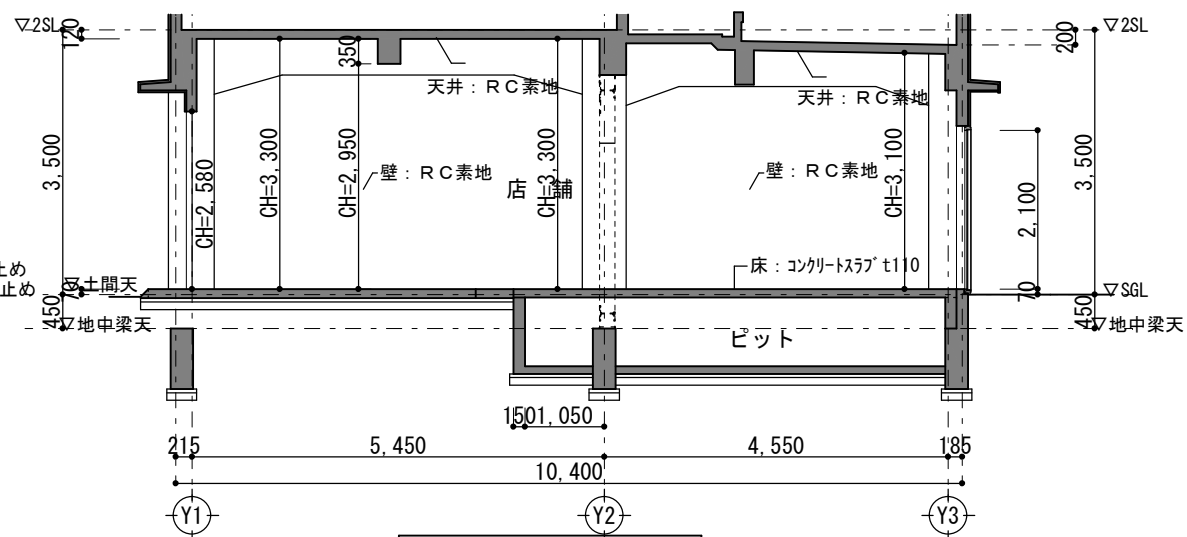
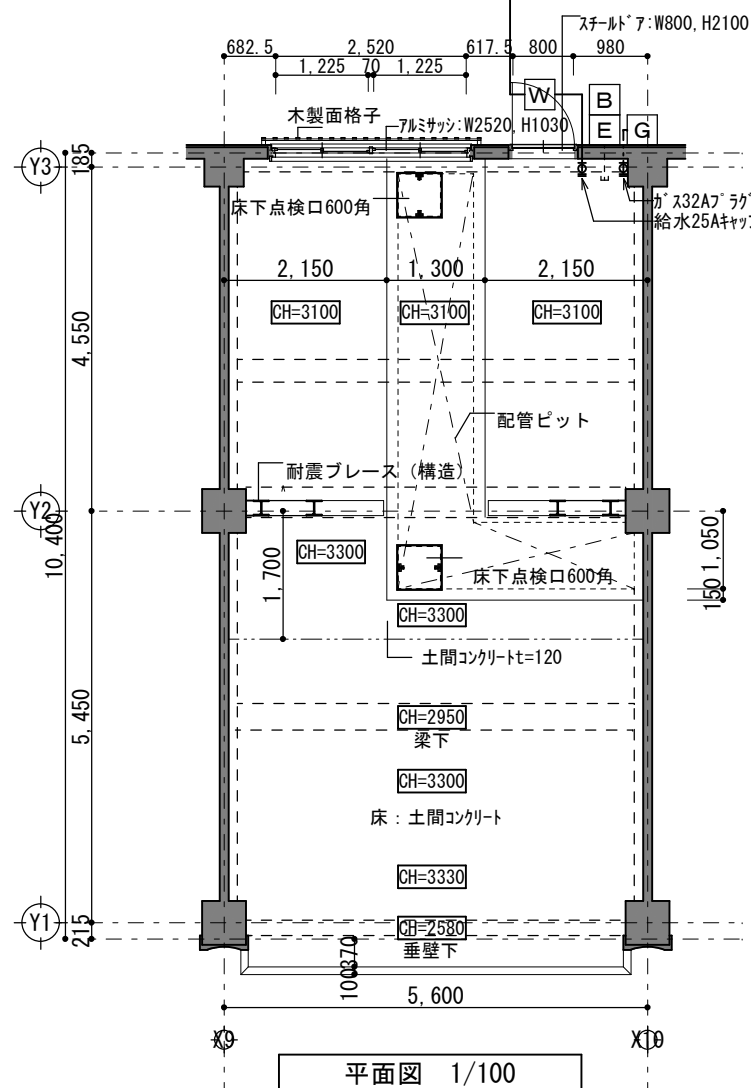
- ・平面図で灰色に塗られている柱、壁及び梁をはつり工事等により欠損することはできません。
- ・平面図の寸法は、設計上の寸法です。現地の寸法は、若干の誤差がある場合があります。
- ・床面を堀川通側歩道の高さを基準とすると、排水管の深さや勾配の関係から、床面に段差が生じるおそれがあります。その場合、段差の位置は出店者の方と調整させていただきます。
- ・公社が負担する工事（A工事）については、別紙をご参照ください。

A-A 断面図 1/100

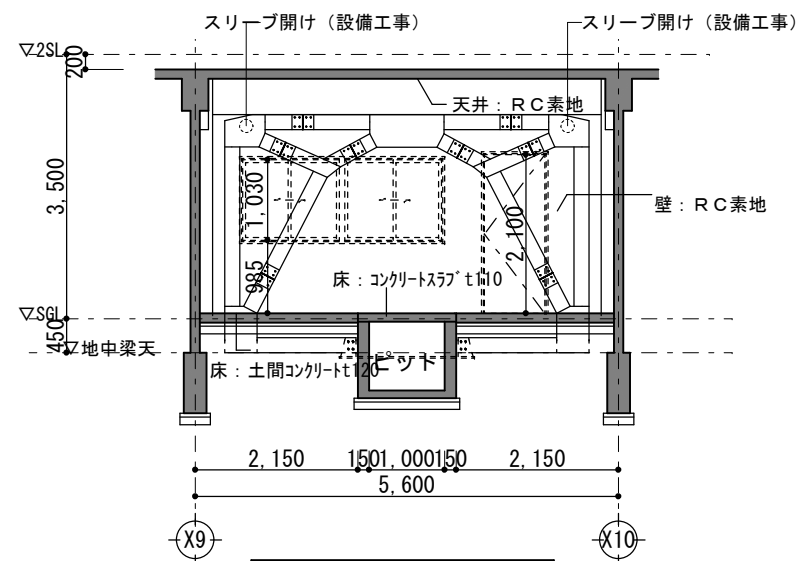
凡例

- W : 水道メーター
- E : 電気メーターボックス
- B : TV・電灯配線プルボックス
- G : ガスバルブ止め位置

出水団地第3棟 318号室



A-A 断面图 1/100



B-B断面図 1/100

※注意事項

- ・平面図で灰色に塗られている柱、壁及び梁をはつり工事等により欠損することはできません。
- ・平面図の寸法は、設計上の寸法です。現地の寸法は、若干の誤差がある場合があります。
- ・床面を堀川通側歩道の高さを基準とすると、排水管の深さや勾配の関係から、床面に段差が生じるおそれがあります。その場合、段差の位置は出店者の方と調整させていただきます。
- ・公社が負担する工事（A工事）については、別紙をご参照ください。

凡例

- W** : 水道メーター
E : 電気メーターボックス
B : T V ・ 電灯配線ブルボックス
G : ガスバルブ止め位置

3 1 2号室 イメージ

※写真は別店舗のものになり、実際とは異なる部分があります。

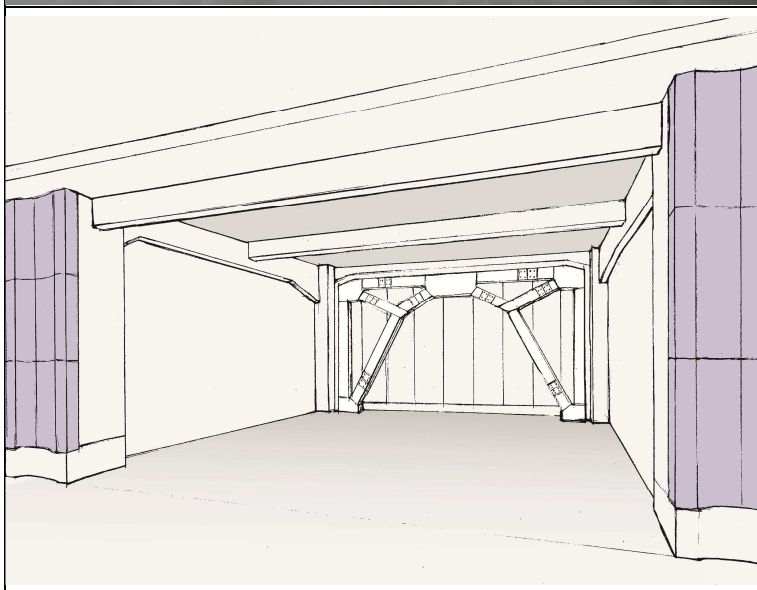


歩道（堀川通側）から店舗北西を見た図

3 1 2号室奥の壁に耐震ブレースが入ります。（下記参照）



店舗北西側から南東、歩道（堀川通側）を見た図



3 1 2号室には耐震ブレースが入ります。（イメージ図）

315・318号室 イメージ

※写真は別店舗のものになり、実際とは異なる部分があります。



歩道（堀川通側）から店舗全体を見た図（一部315・318号室にはない壁があります。）

※318号室は耐震ブレースが入ります。（312号室参照）



店舗中央北側から南東の歩道（堀川通側）を見た図



店舗中央南側から店舗奥（北西）を見た図