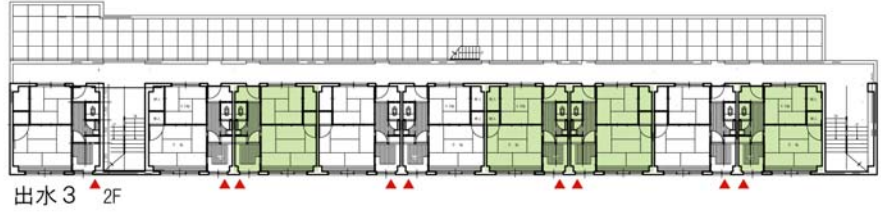


当耐震補強案は、耐震診断を実施した時に作成したものです。技術提案の参考としてください。

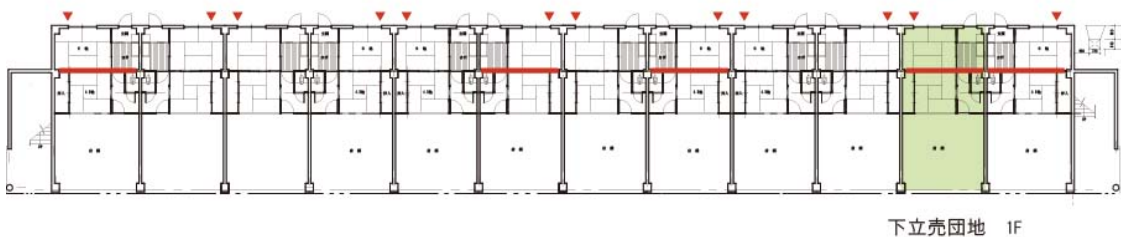
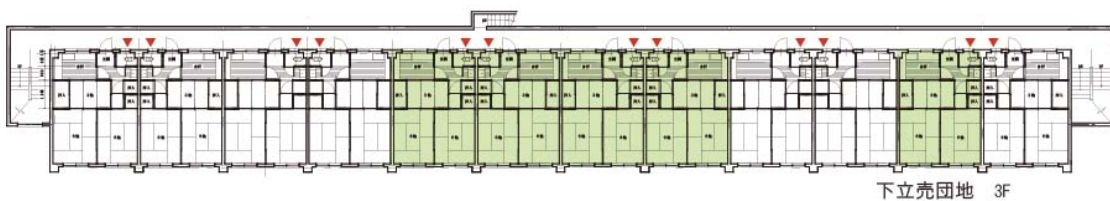
空き家の位置は、当図面の位置とは異なります。平成27年4月の時点の空き家は、次項を参照してください。

耐震補強案（出水団地第3棟）



- 耐震補強
工事凡例
- ▲ 耐震スリットの箇所
 - 耐震補強壁の設置箇所（出入りのための開口は可能）
 - 空き家（H24.1時点）

耐震補強案（下立売団地）



- 耐震補強
工事凡例
- ▲ 耐震スリットの箇所
 - 耐震補強壁の設置箇所（出入りのための開口は可能）
 - 空き家（H24.1時点）

< 下立売団地 >


階段室	301	302	303	304	305	306	307	308	309	310	311	312	階段室
	201	202	203	204	205	206	207	208	209	210	211	212	
	101	102	103	104	105	106	107	108	109	110	111	112	

堀川通側 立面図

< 出水団地第3棟 >

331	階段室	332	333	334	335	336	337	338	339	階段室
321		322	323	324	325	326	327	328	329	
311		312	313	314	315	316	317	318	319	

堀川通側 立面図

 : 空き家及び空店舗（平成27年4月現在）

現状の耐震診断結果のまとめ

No.	建物名称	Is値が最小の階における現状の耐震診断結果																					
		桁行(X)方向											張間(Y)方向										
		階	T	Re	Fe	Rs	Fs	Fes	Eo	Is	Is/Iso	q	階	T	Re	Fe	Rs	Fs	Fes	Eo	Is	Is/Iso	q
1	出水団地 第3棟	1	0.90	0.13	1.00	0.68	1.00	1.05	0.56	0.48	0.80	1.78	1	0.90	0.13	1.00	1.27	1.00	1.05	1.70	1.45	2.42	5.38
2	下立売団地	1	0.90	0.08	1.00	0.38	1.36	1.43	0.43	0.27	0.45	1.00	2	0.90	0.00	1.00	0.77	1.00	1.05	1.74	1.49	2.47	5.50

(注) 1) : $F_s > 1.0$ の建物

2) : $Is/Iso < 1.0$ の建物

3) Is : 構造耐震指標、 Iso(=0.6) : 構造耐震判定指標、 q : 保有水平耐力に係わる指標、 Eo : 耐震性能基本指標

Fes(=Fe×Fs/SD) : 形状指標、 Re : 偏心率、 Rs : 剛性率、 Fe, Fs : 偏心率、 剛性率に係わる形状係数

T : 経年指標

補強検討結果のまとめ

No.	建物名称	補強案	Is値が最小の階における補強後の耐震診断結果											概略補強量			概算補強工事費用				
			桁行(X)方向											RC壁 (枚)	柱CFRP (本)	スリット (箇所)	RC壁 (万円)	柱CFRP (万円)	スリット (万円)	仮設工事等 (万円)	計 (万円)
			階	T	Re	Fe	Rs	Fs	Fes	Eo	Is	Is/Iso	q								
1	出水団地 第3棟	ケース1	1	0.90	0.13	1.00	0.84	1.00	1.05	0.76	0.65	1.08	2.40	3	0	9	513	0	52	2,478	3,043
2	下立売団地	ケース1	2	0.90	0.01	1.00	0.97	1.00	1.05	0.78	0.67	1.11	2.47	0	22	48	0	1,961	398	9,165	11,524
		ケース2	1	0.90	0.08	1.00	0.82	1.00	1.05	0.75	0.64	1.07	2.38	5	0	48	731	0	398	6,574	7,703

- (注)
- 1) いずれの建物も、張間(Y)方向は、現状において所要の耐震性能を保有していた。
 - 2) Is : 構造耐震指標、 Iso(=0.6) : 構造耐震判定指標、 q : 保有水平耐力に係わる指標、 Eo : 耐震性能基本指標
 Fes(=Fe×Fs/SD) : 形状指標、 Re : 偏心率、 Rs : 剛性率、 Fe, Fs : 偏心率、剛性率に係わる形状係数
 T : 経年指標
 - 3) 概算補強工事費用における仮設工事等の欄は、下記の費用を合計した値である。それぞれの金額は資料1中に示す通りである。
 A 直接工事費 : ①直接仮設工事、②事前調査、③-7 既存壁撤去工事、④内装撤去・復旧工事、⑤ドア・サッシュ新設工事
 B 共通費 : ①共通仮設費、②現場管理費、③一般管理費等