

空き店舗資料

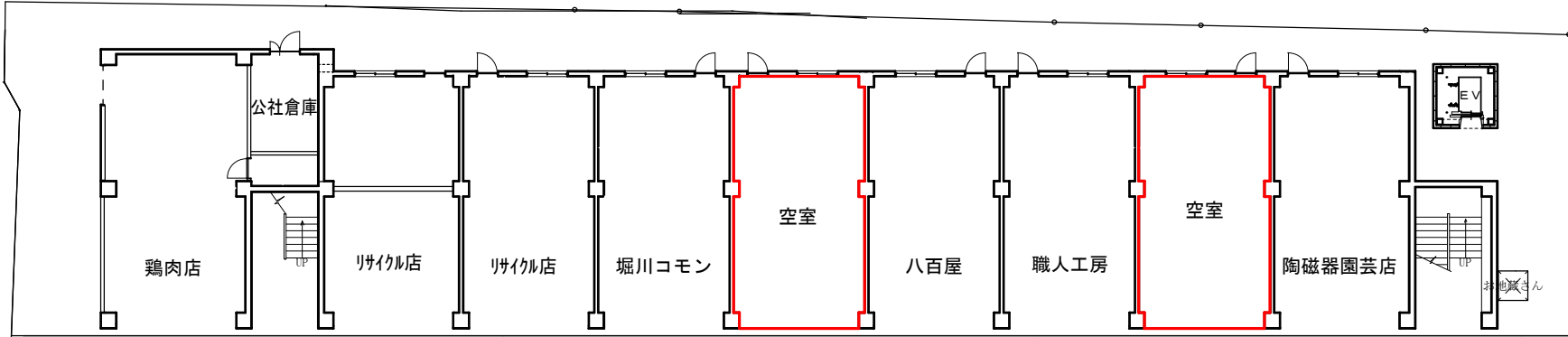
- ◆出水団地第3棟・第1棟位置図
- ◆空き店舗位置図
- ◆各室（区画）平・断面及び設備等配置図
- ◆315、318、114号室 イメージ

■出水団地第1棟・第3棟位置図



出水団地第3棟

下長者町通



歩道 (上部アーケード)

311

312

313

314

315

316

317

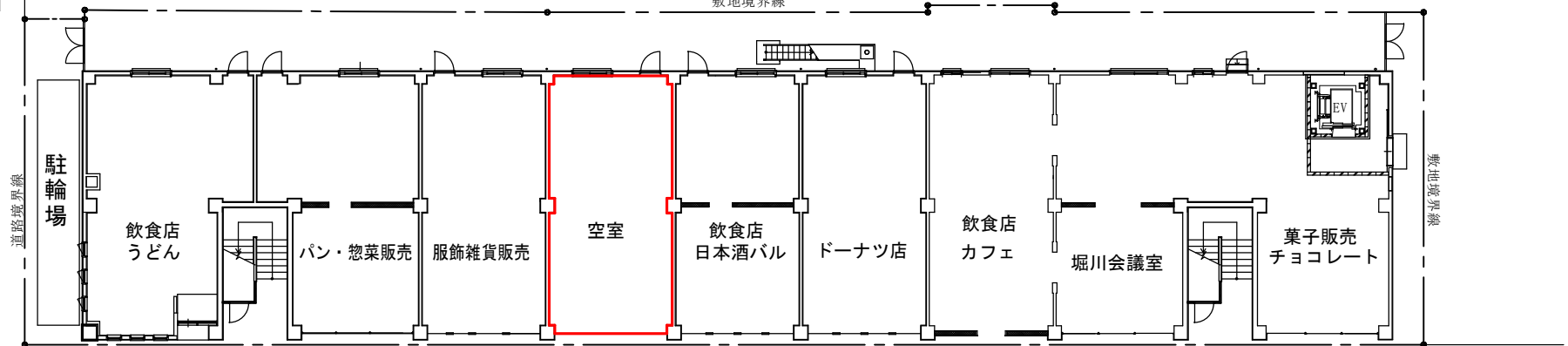
318

319

堀川通

出水団地第1棟

出水通



敷地境界線

敷地境界線

歩道 (上部アーケード)

111

112

113

114

115

116

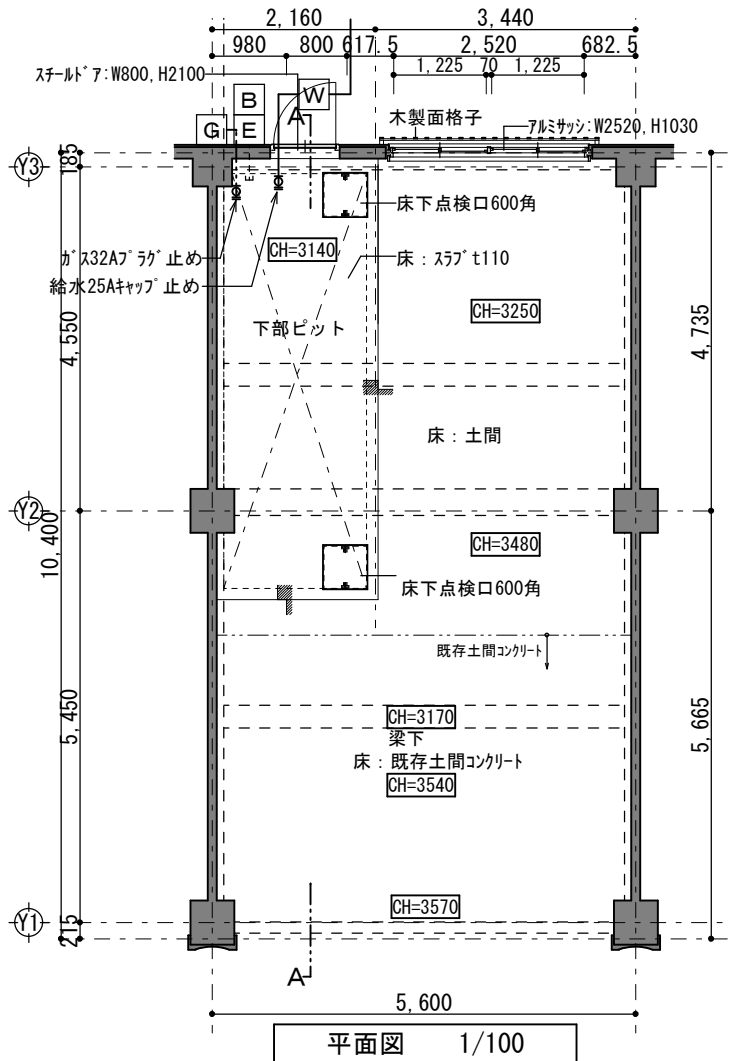
117

117

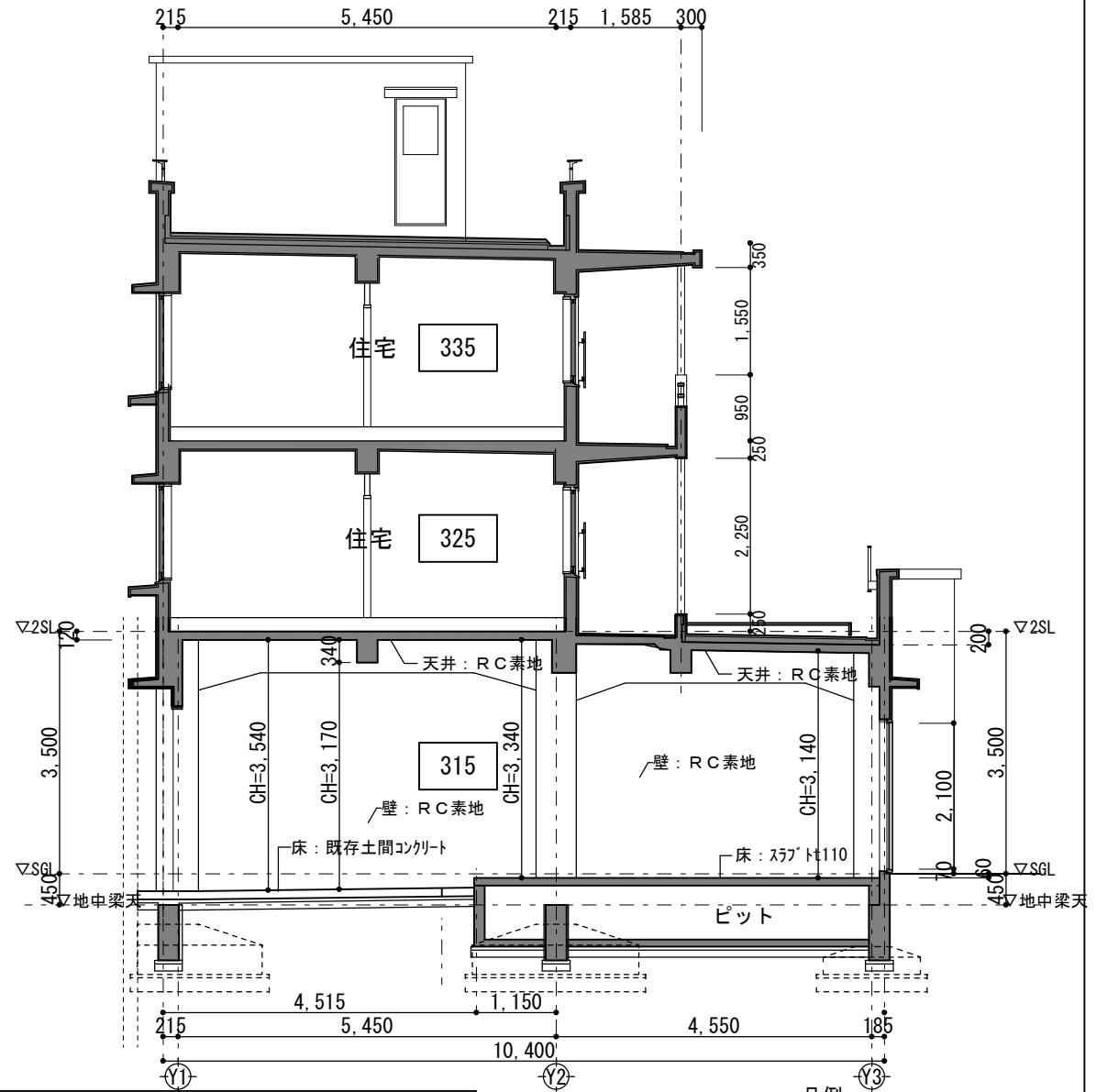
117

堀川通

出水団地第3棟 315号室



平面図 1/100



A-A断面図 1/100

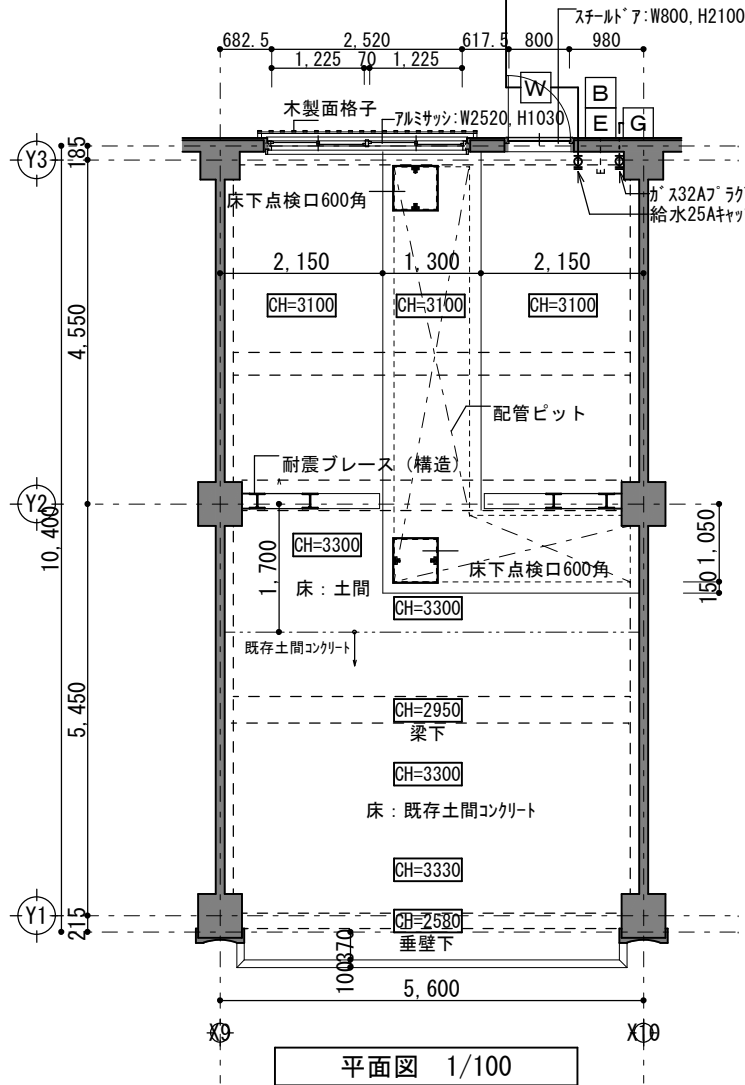
凡例

- W : 水道メーター
- E : 電気メーターボックス
- B : TV・電灯配線プルボックス
- G : ガスバルブ止め位置

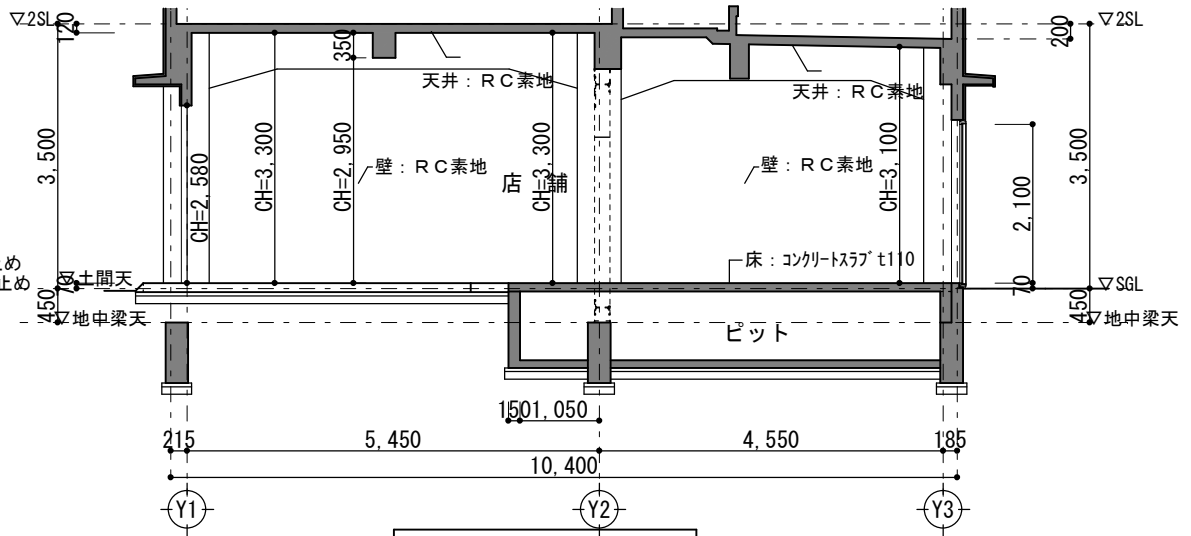
※注意事項

- ・平面図で灰色に塗られている柱、壁及び梁をはつり工事等により欠損することはできません。
- ・平面図の寸法は、設計上の寸法です。現地の寸法は、若干の誤差がある場合があります。

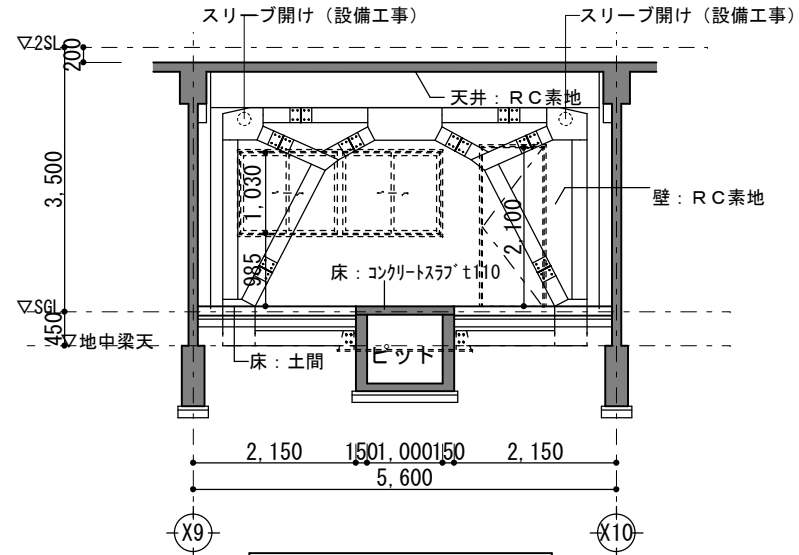
出水団地第3棟 318号室



平面図 1/100



A-A断面図 1/100



B-B断面図 1/100

※注意事項

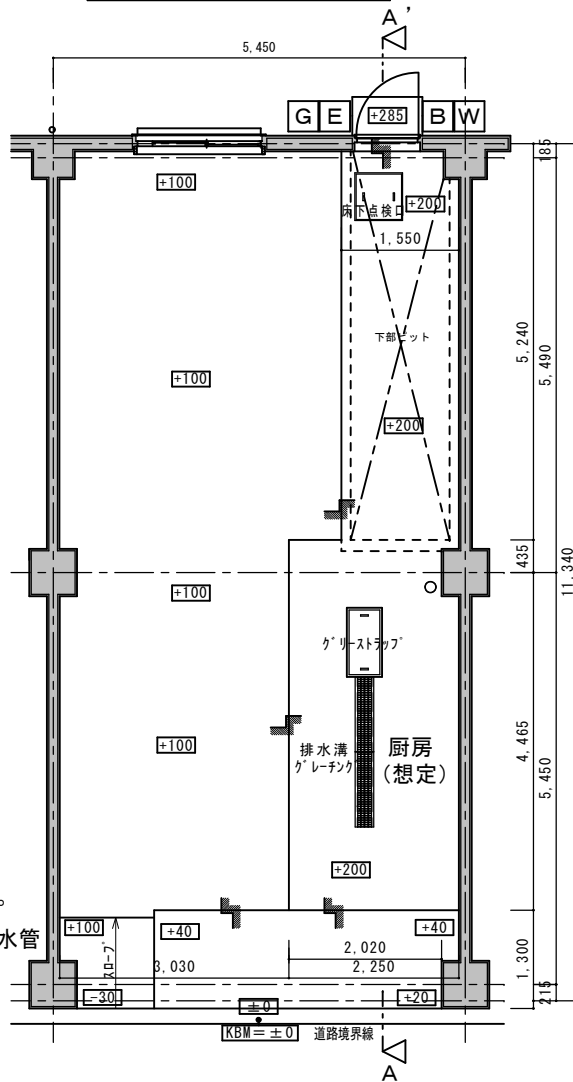
- ・平面図で灰色に塗られている柱、壁及び梁をはつり工事等により欠損することはできません。
- ・平面図の寸法は、設計上の寸法です。現地の寸法は、若干の誤差がある場合があります。

凡例

- W : 水道メーター
- E : 電気メーターボックス
- B : T V ・ 電灯配線プルボックス
- G : ガスバルブ止め位置

出水団地第1棟 114号室

平面図 1/100



凡例

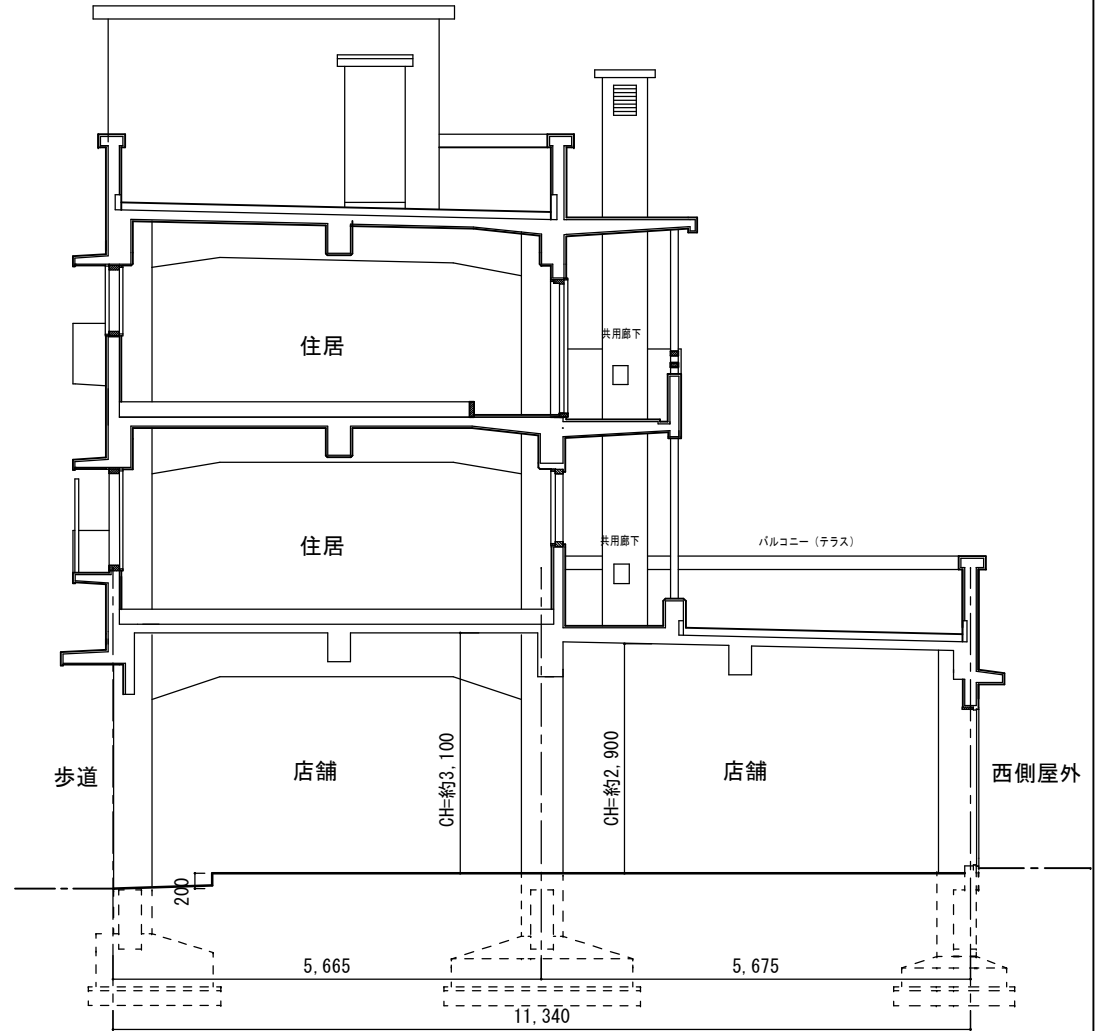
±*** KBMからの計画上の床レベル

※床は全面コンクリートを打つ前の状態になっています。

※飲食店の想定で、厨房に排水管が敷設されています。

※注意事項

- ・平面図で灰色に塗られている柱、壁及び梁をはつり工事等により欠損することはできません。
- ・平面図の寸法は、設計上の寸法です。現地の寸法は、若干の誤差がある場合があります。
- ・
- ・



A-A' 断面図 1/100

凡例

- W : 水道メーター
- E : 電気メーターボックス
- B : TV、自火報設備ボックス
- G : ガスバルブ止め位置