

空き店舗資料

◆出水団地第1棟・下立売団地位置図

◆空き店舗位置図

◆各室（区画）平・断面及び設備等配置図

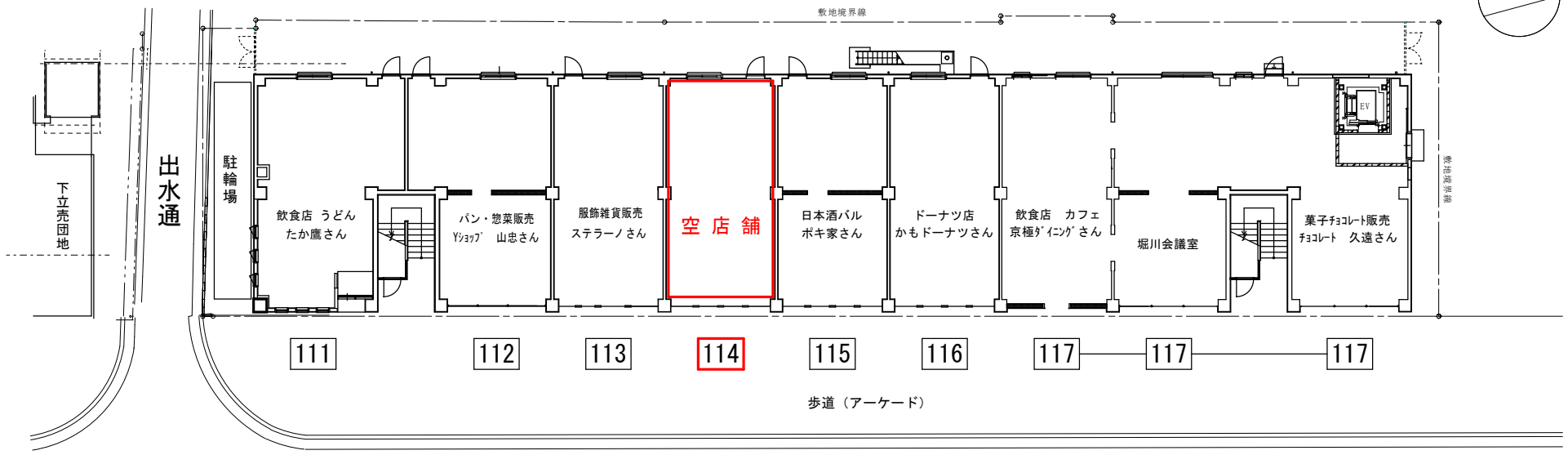
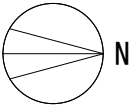
出水1棟-114号

下立売 -103号・105号・107号・108号・111号・112号

■出水団地第1棟・第3棟位置図

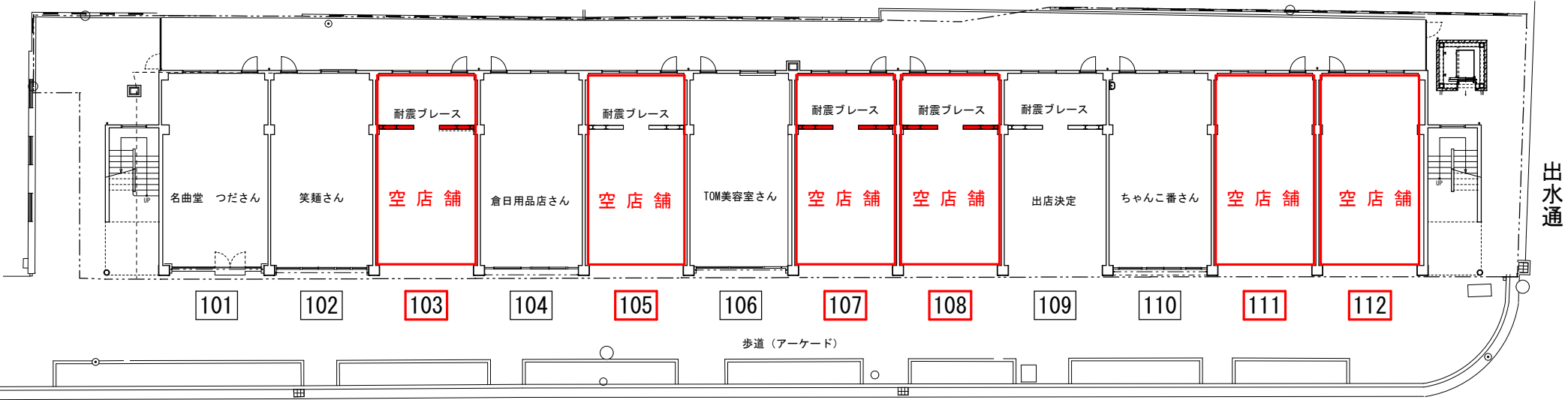


堀川出水団地第1棟 堀川下立売団地 店舗配置図



堀川 通り

堀川出水団地第1棟 1階平面図

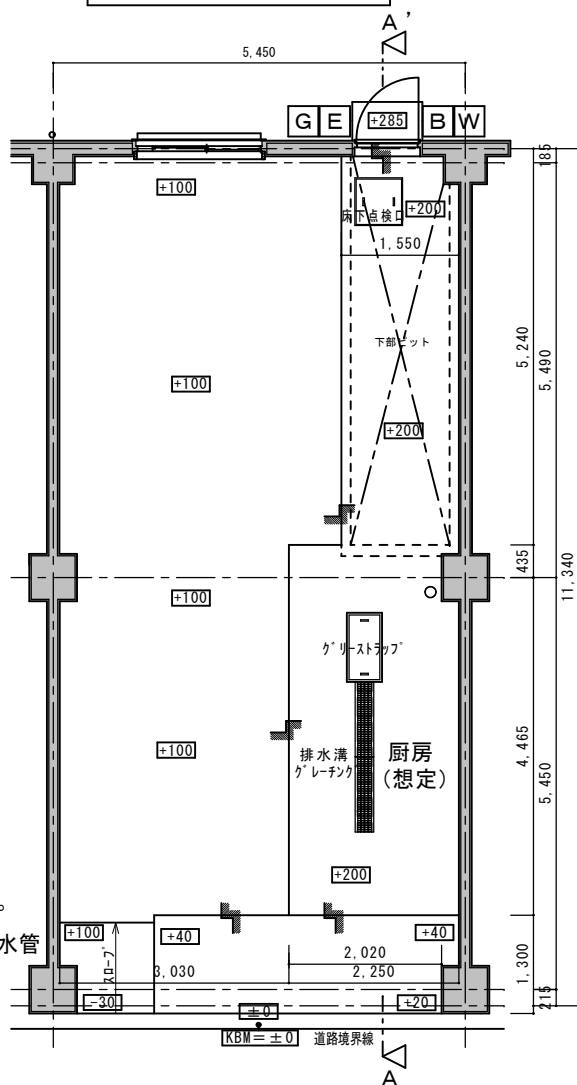


堀川 通り

堀川下立売団地 1階平面図

出水団地第1棟 114号室

平面図 1/100



凡例

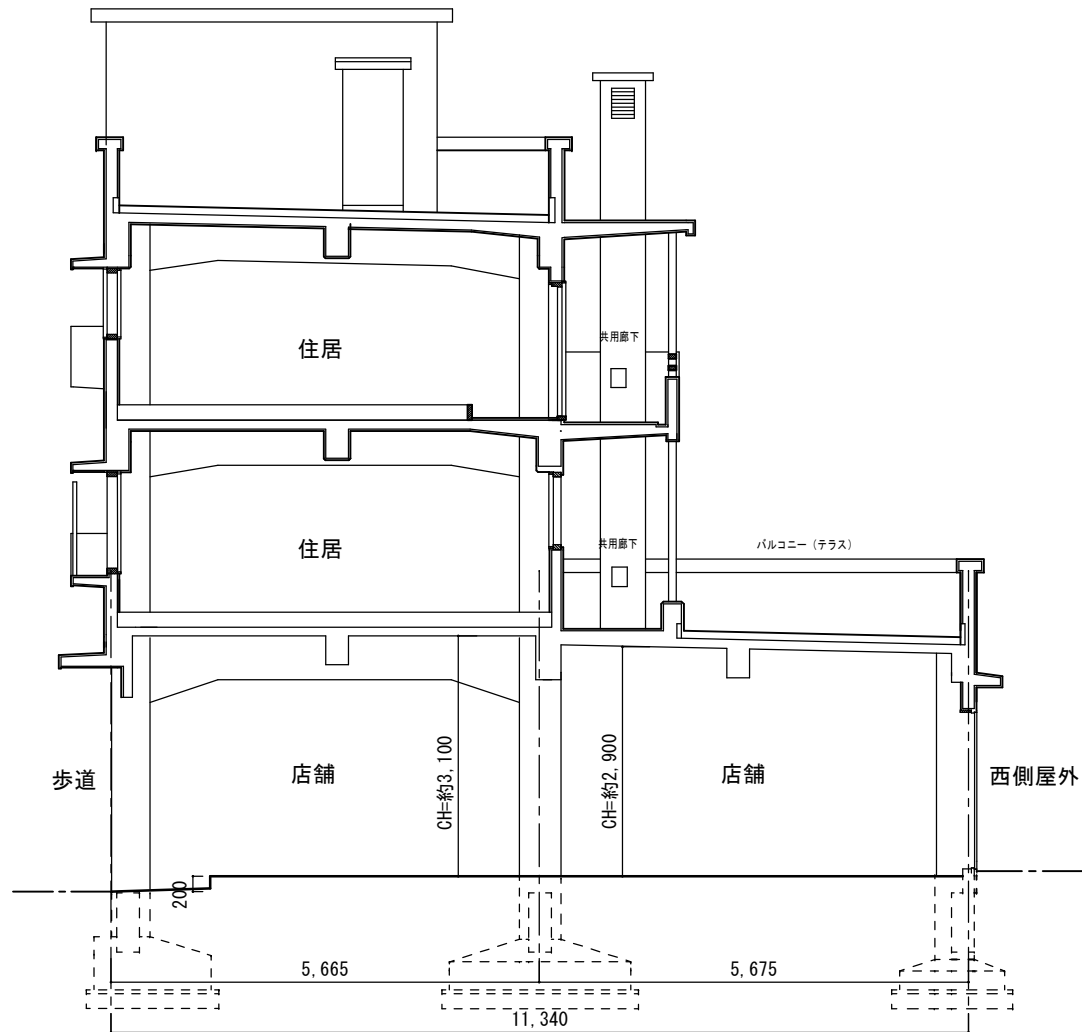
±*** KBMからの計画上の床レベル

※床は全面コンクリートを打つ前の状態になっています。

※飲食店の想定で、厨房に排水管が敷設されています。

※注意事項

- ・平面図で灰色に塗られている柱、壁及び梁をはつり工事等により欠損することはできません。
- ・平面図の寸法は、設計上の寸法です。現地の寸法は、若干の誤差がある場合があります。
- ・
- ・

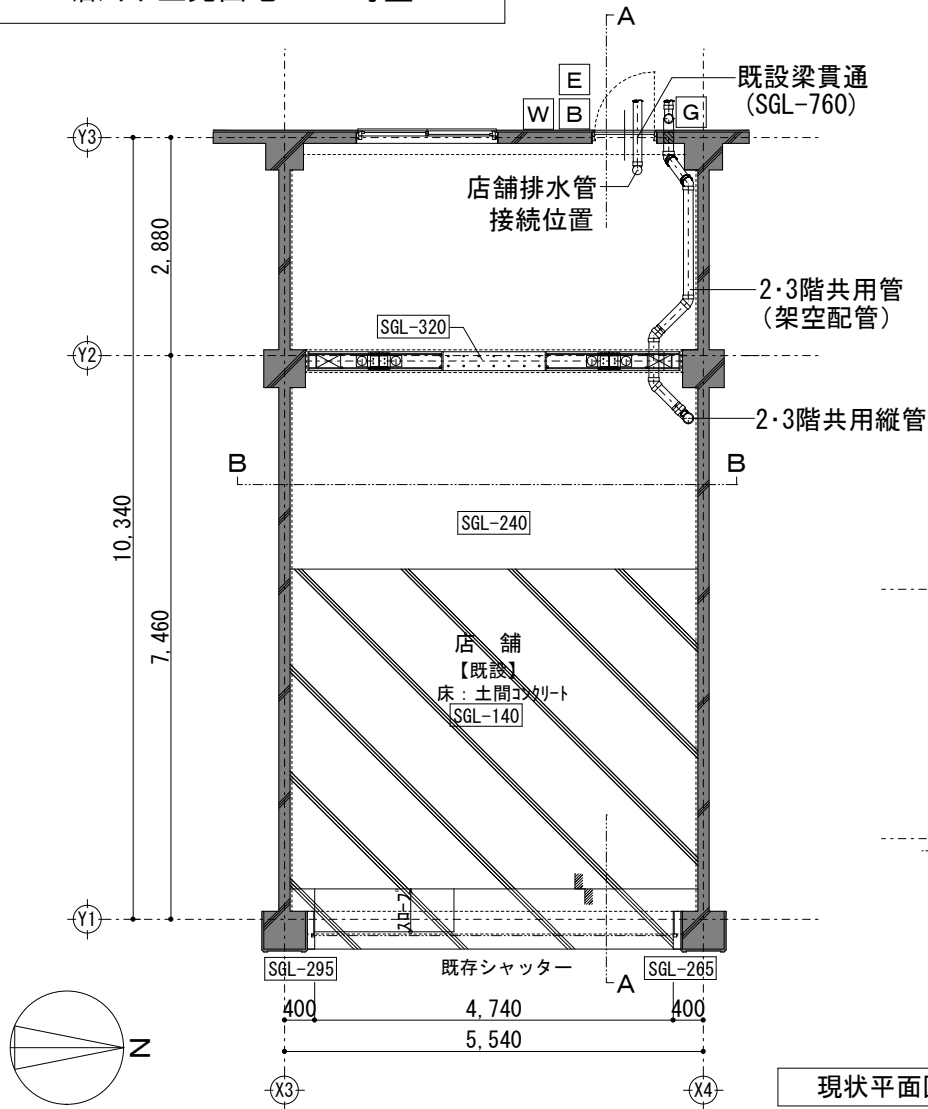


A-A' 断面図 1/100

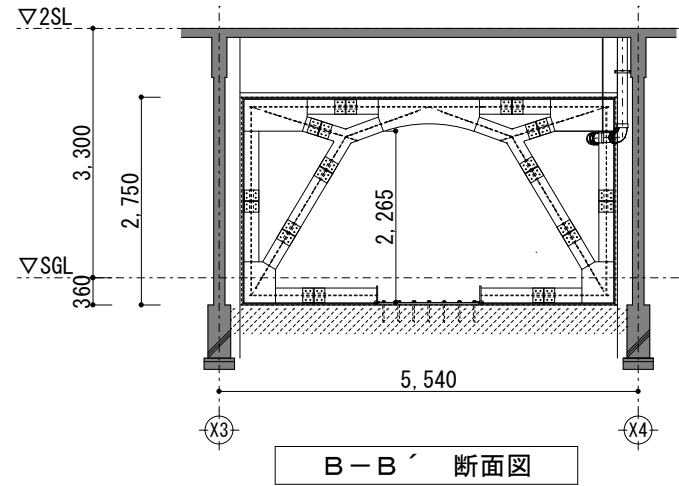
凡例

- W : 水道メーター
- E : 電気メーターボックス
- B : TV、自火報設備ボックス
- G : ガスバルブ止め位置

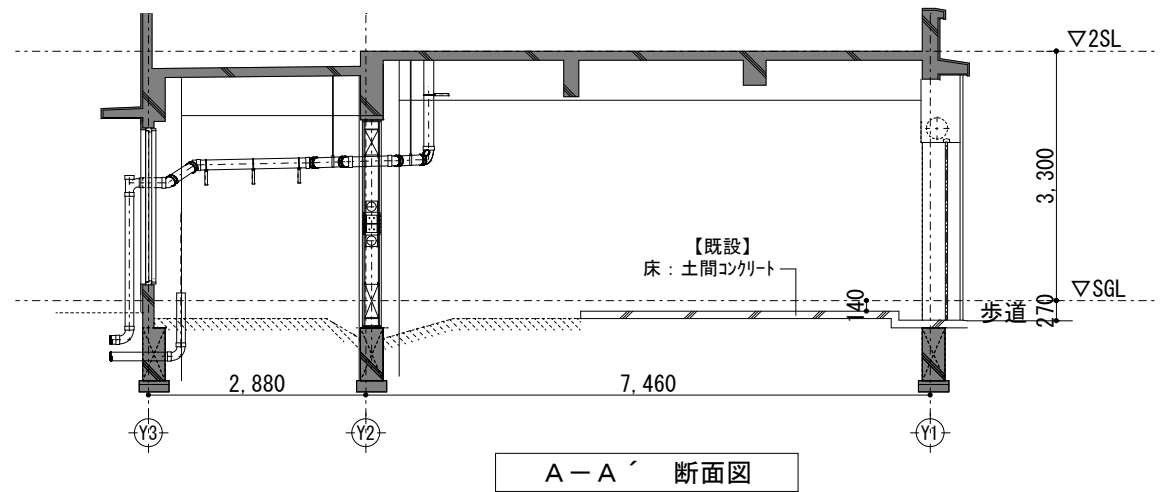
堀川下立売団地 103号室



現状平面図 1/100



B-B' 断面図



A-A' 断面図

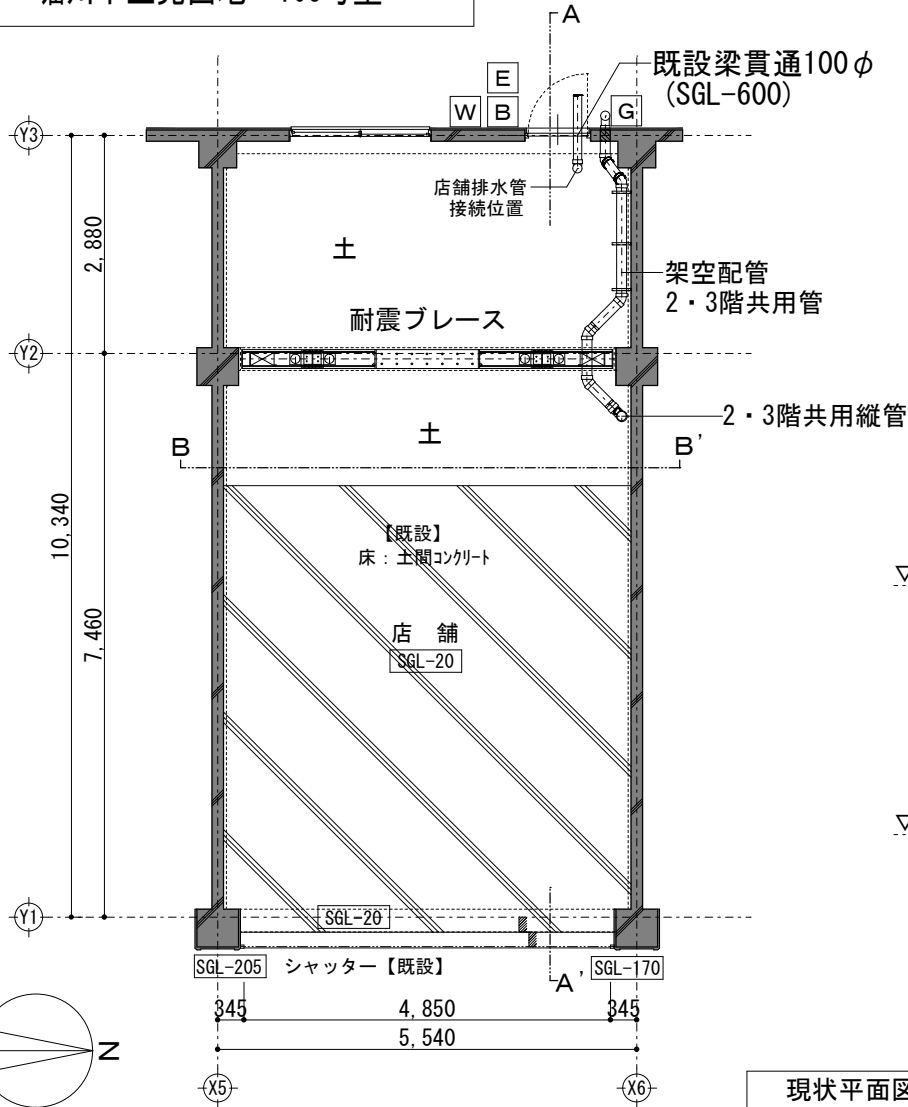
※注意事項

- ・平面図で灰色に塗られている柱、壁及び梁をはつり工事等により欠損することはできません。
- ・平面図の寸法は、設計上の寸法です。現地の寸法は、若干の誤差がある場合があります。
- ・床面を堀川通側歩道の高さを基準とすると、排水管の深さや勾配の関係から、床面に段差が生じるおそれがあります。

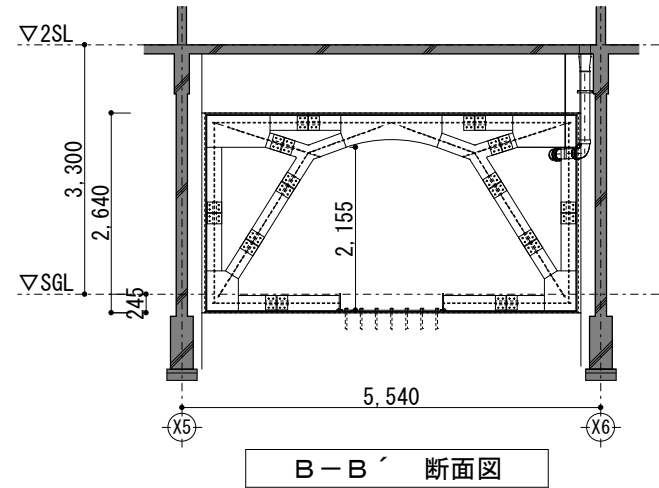
凡例

- W : 水道メーター
- E : 電気メーターボックス
- B : TV・電灯配線プルボックス
- G : ガスパルプ止め位置

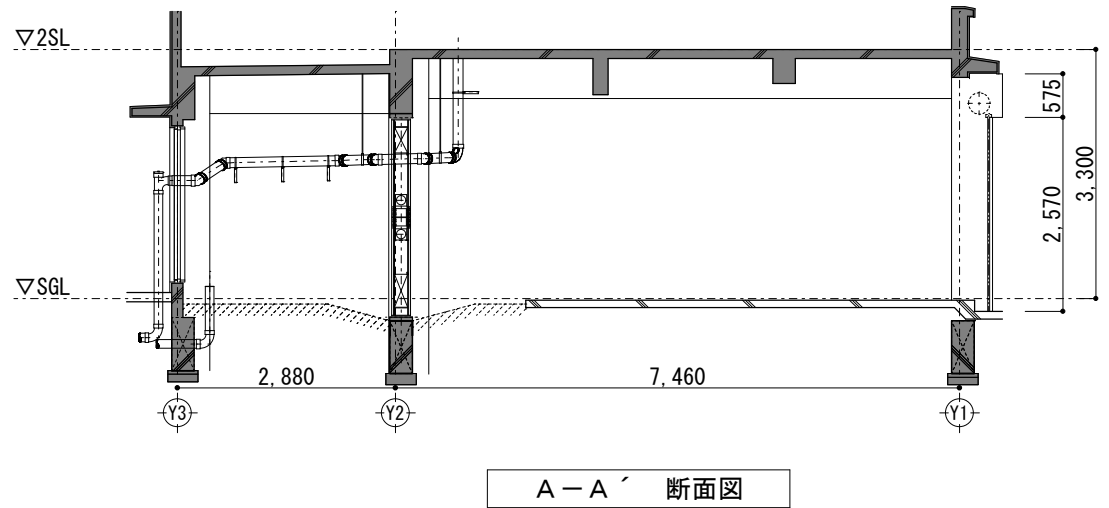
堀川下立売団地 105号室



現状平面図 1/100



B-B' 断面図



A-A' 断面図

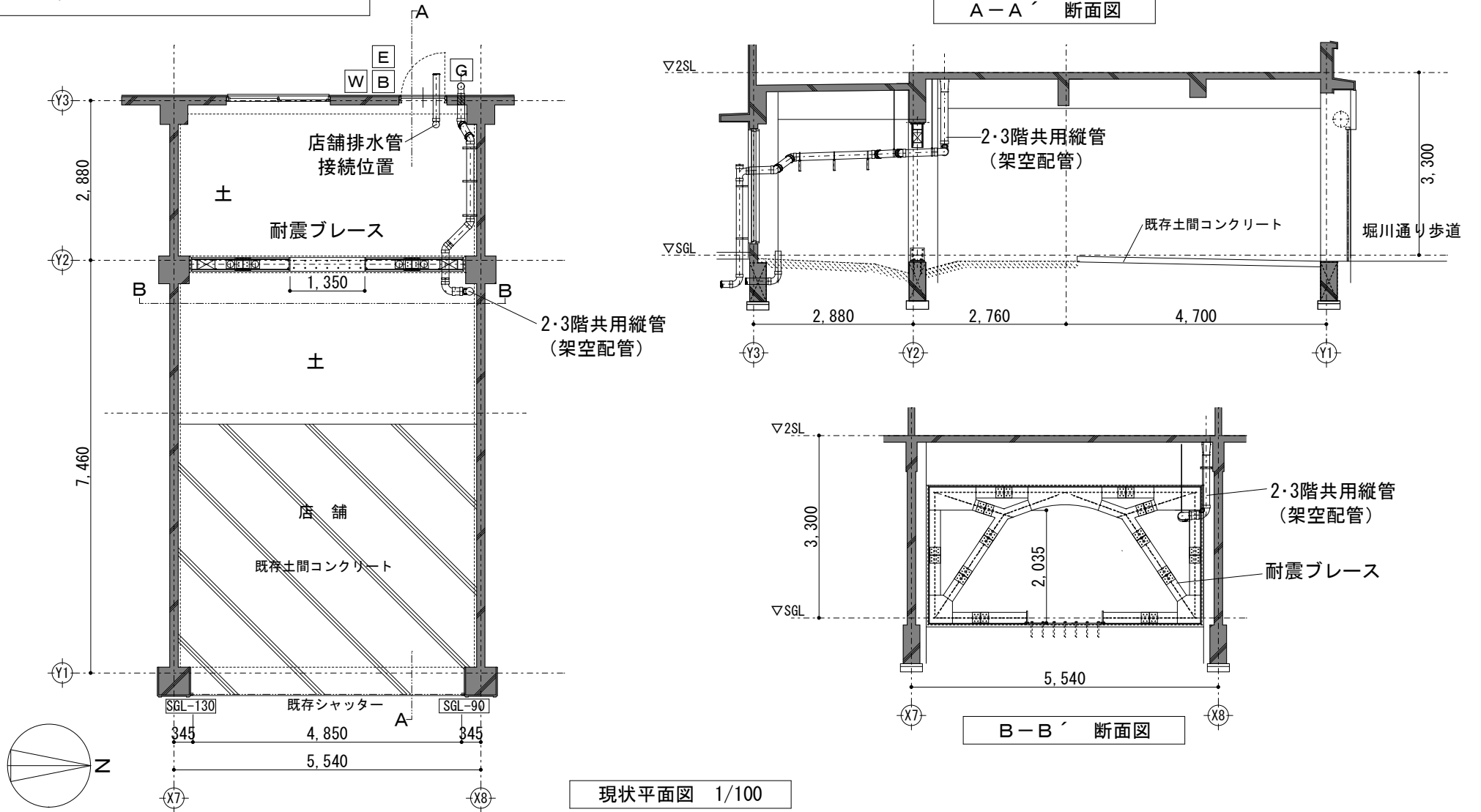
※注意事項

- ・平面図で灰色に塗られている柱、壁及び梁をはつり工事等により欠損することはできません。
- ・平面図の寸法は、設計上の寸法です。現地の寸法は、若干の誤差がある場合があります。
- ・床面を堀川通側歩道の高さを基準とすると、排水管の深さや勾配の関係から、床面に段差が生じるおそれがあります。

凡例

- W : 水道メーター
- E : 電気メーターボックス
- B : TV・電灯配線ブルボックス
- G : ガスバルブ止め位置

堀川下立売団地 107号室



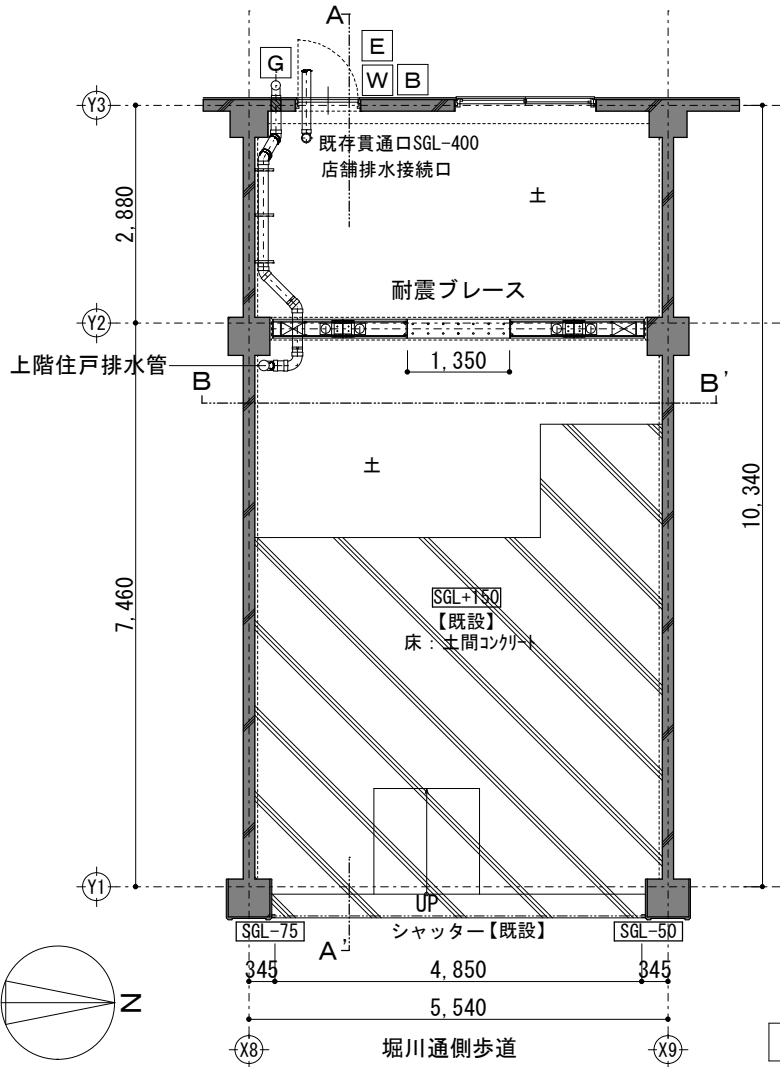
※注意事項

- ・平面図で灰色に塗られている柱、壁及び梁をはつり工事等により欠損することはできません。
- ・平面図の寸法は、設計上の寸法です。現地の寸法は、若干の誤差がある場合があります。
- ・床面を堀川通側歩道の高さを基準とすると、排水管の深さや勾配の関係から、床面に段差が生じるおそれがあります。

凡例

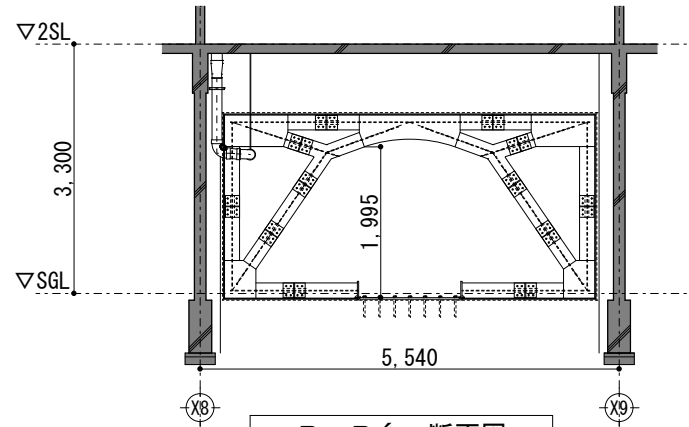
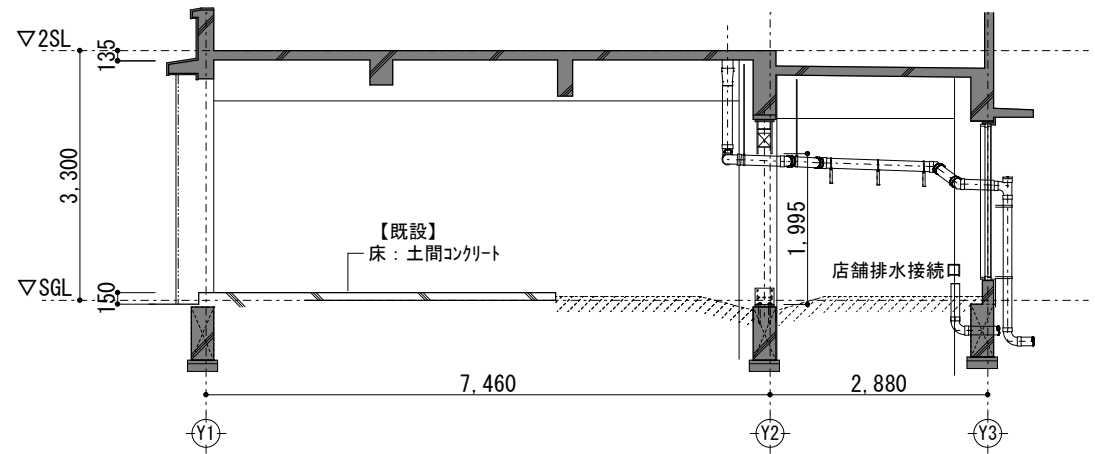
- W : 水道メーター
- E : 電気メーターボックス
- B : TV・電灯配線プルボックス
- G : ガスパルプ止め位置

堀川下立売団地 108号室



現状平面図 1/100

A-A' 断面図



B-B' 断面図

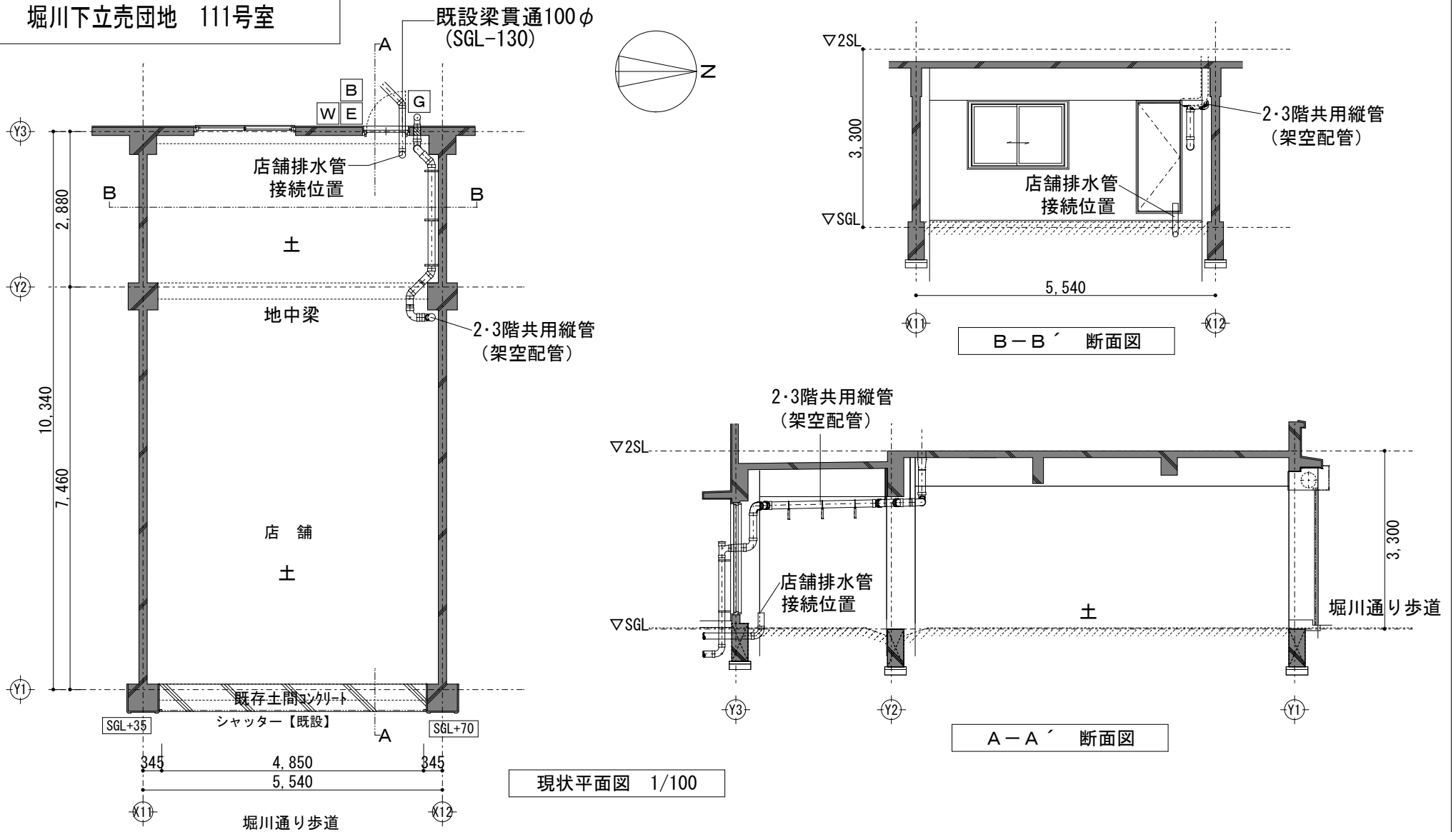
※注意事項

- ・平面図で灰色に塗られている柱、壁及び梁をはつり工事等により欠損することはできません。
- ・平面図の寸法は、設計上の寸法です。現地の寸法は、若干の誤差がある場合があります。
- ・床面を堀川通側歩道の高さを基準とすると、排水管の深さや勾配の関係から、床面に段差が生じるおそれがあります。

凡例

- W : 水道メーター
- E : 電気メーターボックス
- B : TV・電灯配線プルボックス
- G : ガスパルプ止め位置

堀川下立売団地 111号室



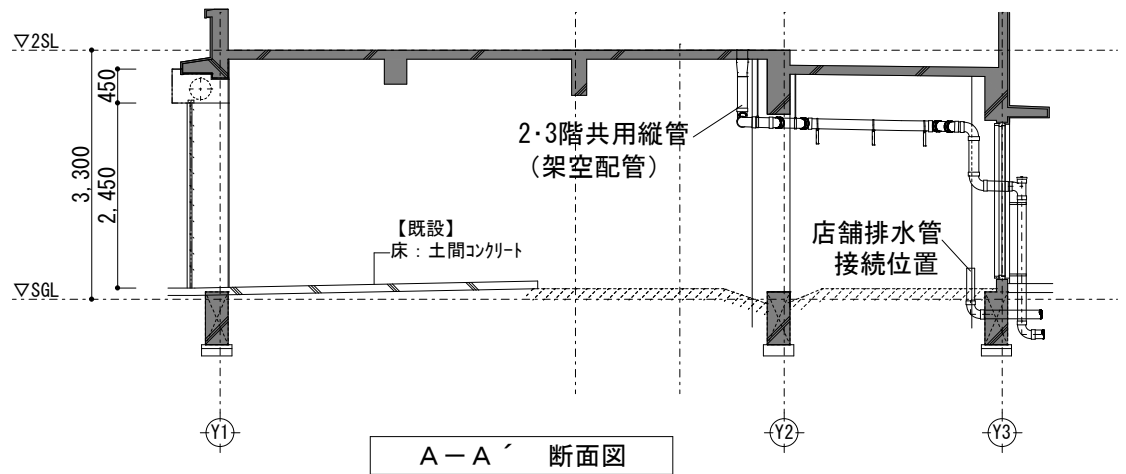
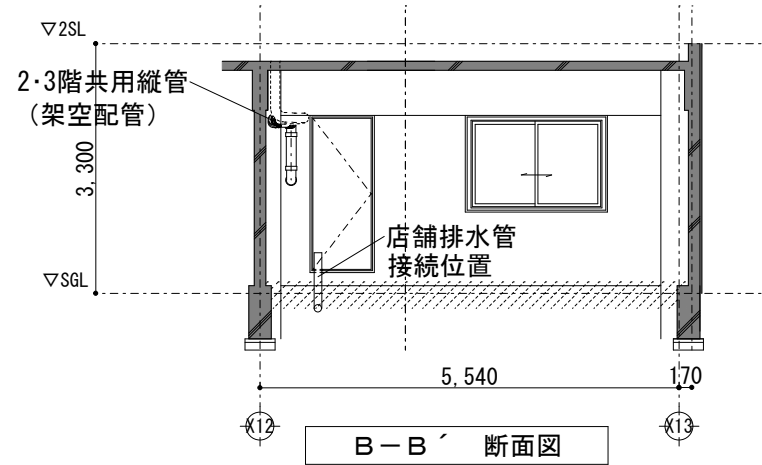
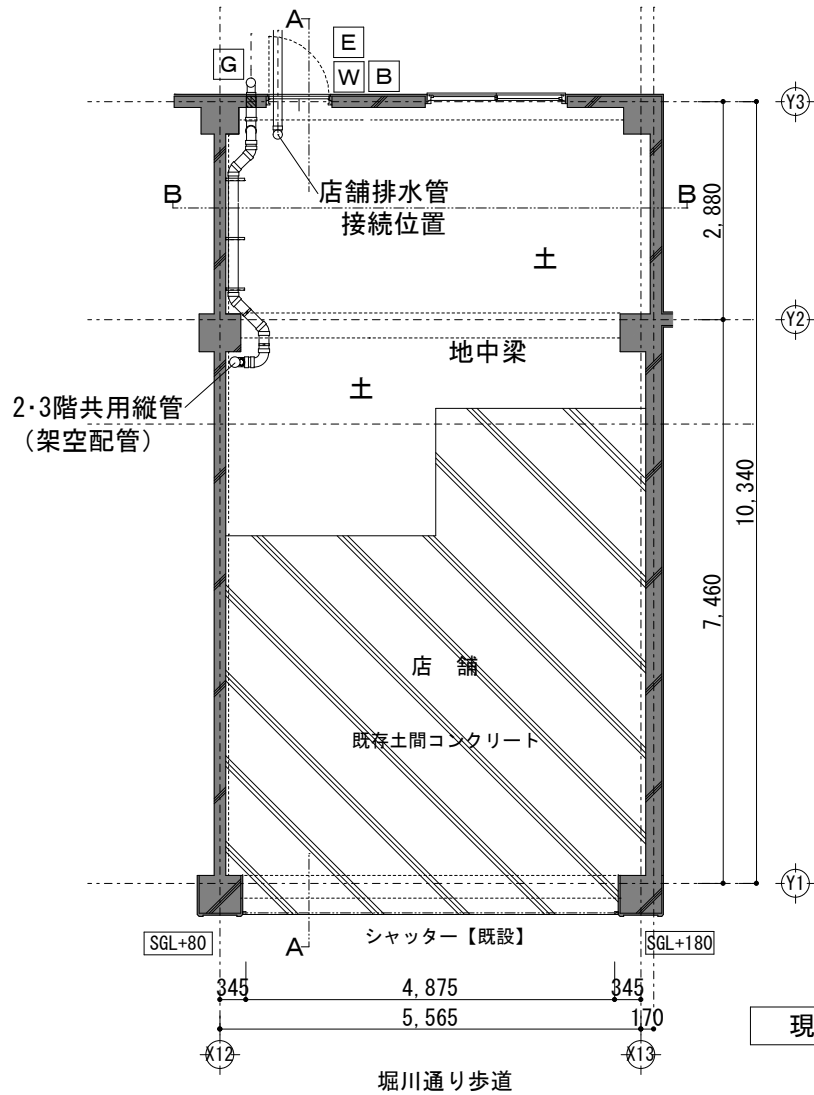
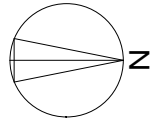
※注意事項

- ・平面図で灰色に塗られている柱、壁及び梁をはつり工事等により欠損することはできません。
- ・平面図の寸法は、設計上の寸法です。現地の寸法は、若干の誤差がある場合があります。
- ・床面を堀川通側歩道の高さを基準とすると、排水管の深さや勾配の関係から、床面に段差が生じるおそれがあります。

凡例

- W : 水道メーター
- E : 電気メーターボックス
- B : TV・電灯配線ブルボックス
- G : ガスパルプ止め位置

堀川下立売団地 112号室



※注意事項

- ・平面図で灰色に塗られている柱、壁及び梁をはつり工事等により欠損することはできません。
- ・平面図の寸法は、設計上の寸法です。現地の寸法は、若干の誤差がある場合があります。
- ・床面を堀川通側歩道の高さを基準とすると、排水管の深さや勾配の関係から、床面に段差が生じるおそれがあります。

凡例

- W : 水道メーター
- E : 電気メーターボックス
- B : TV・電灯配線プルボックス
- G : ガスパルプ止め位置