

空き店舗資料

◆出水団地第1棟・下立売団地 位置図

◆空き店舗位置図

◆各室（区画）平・断面及び設備等配置図

出水団地第1棟 114号室

下立売団地 103・105・108・111・112号室



上長者町団地跡地

出水団地第3棟

出水団地第2棟

出水団地第1棟

下立売団地

榎木町団地

上長者町通

下長者町通

ルビノ
京都堀川

出水通

下立売通

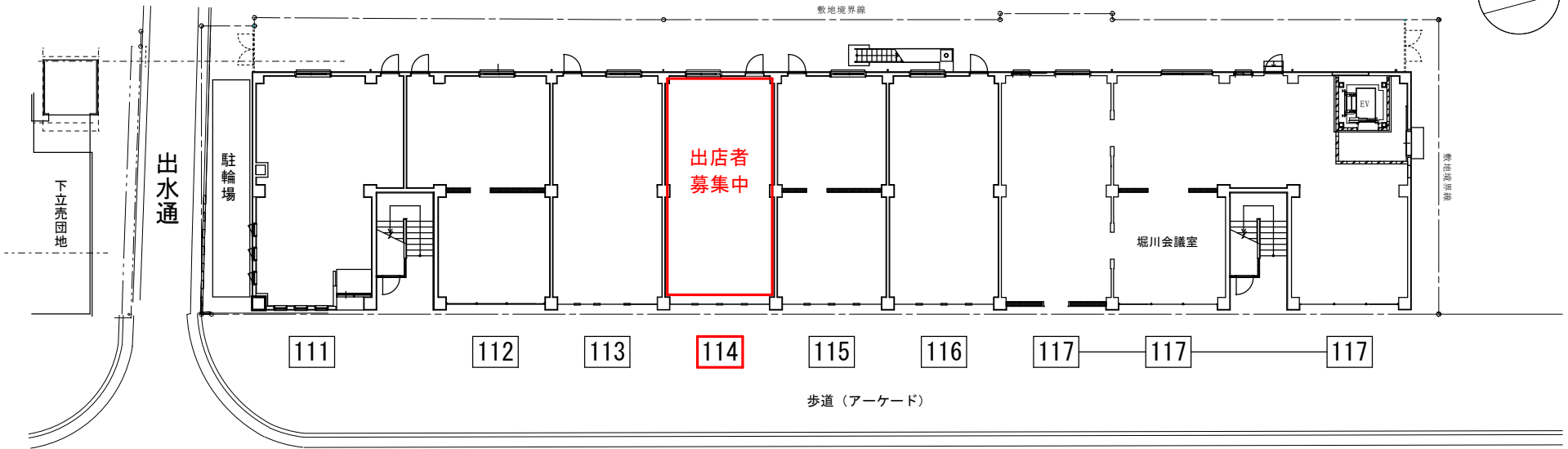
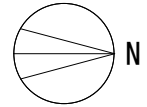
堀川通



京都府庁

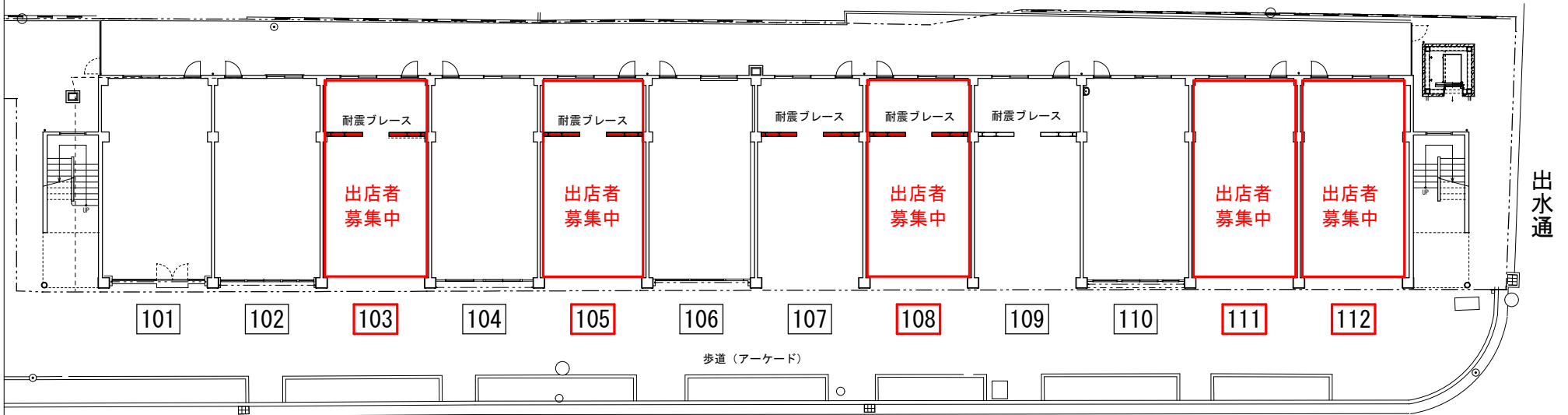
京都府住宅供給公社

堀川出水団地第1棟 堀川下立売団地 店舗配置図



堀川 通り

堀川出水団地第1棟 1階平面図

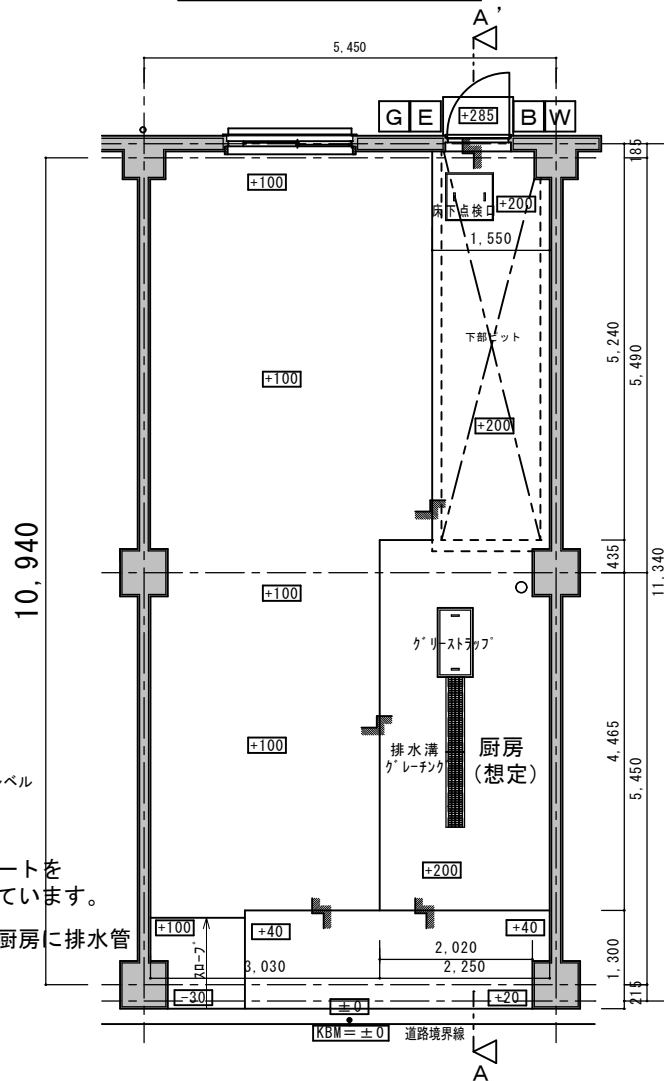


堀川 通り

堀川下立売団地 1階平面図

出水団地第1棟 114号室

平面図 1/100



凡例

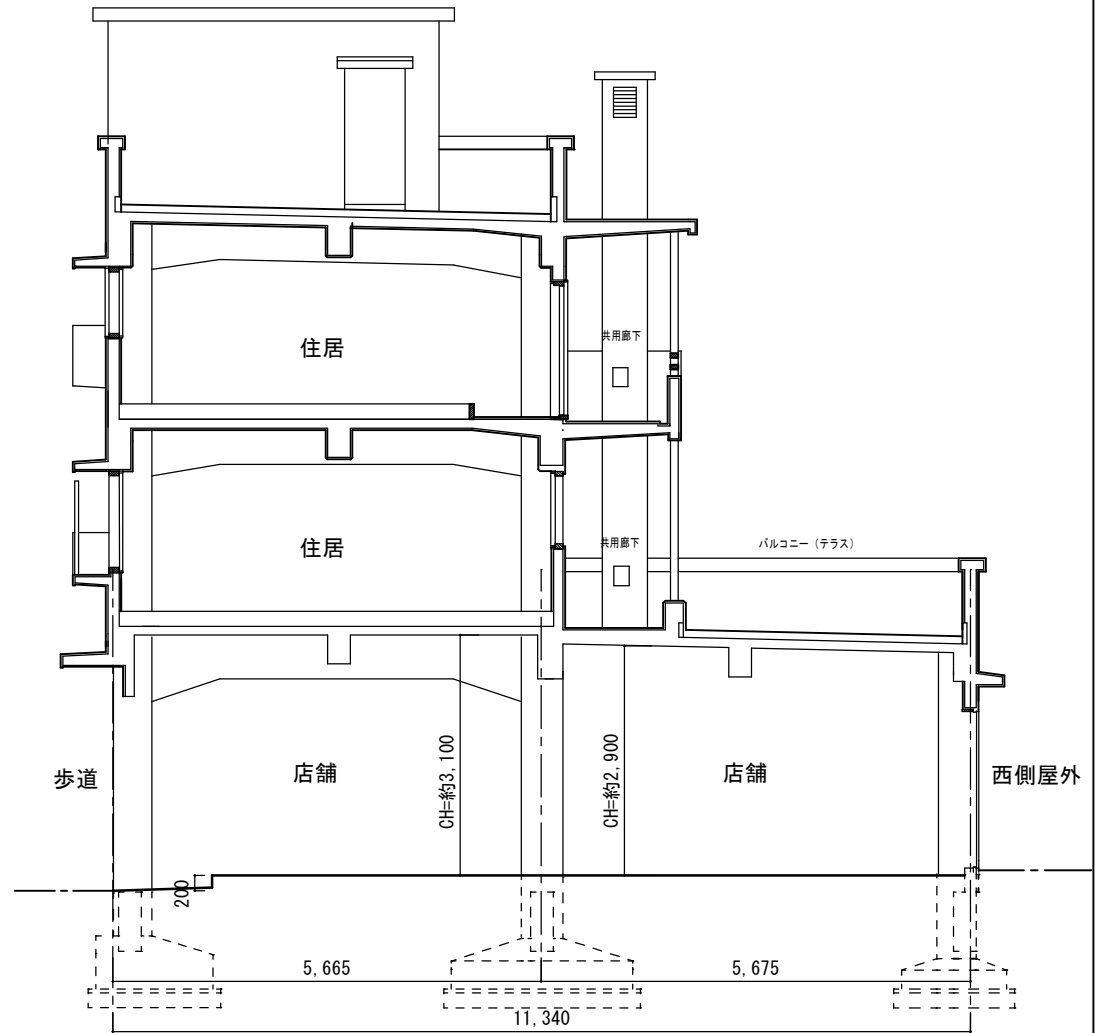
±***) KBMからの計画上の床レベル

※床は全面コンクリートを打つ前の状態になっています。

※飲食店の想定で、厨房に排水管が敷設されています。

※注意事項

- ・平面図で灰色に塗られている柱、壁及び梁をはつり工事等により欠損することはできません。
- ・平面図の寸法は、設計上の寸法です。現地の寸法は、若干の誤差がある場合があります。
- ・
- ・

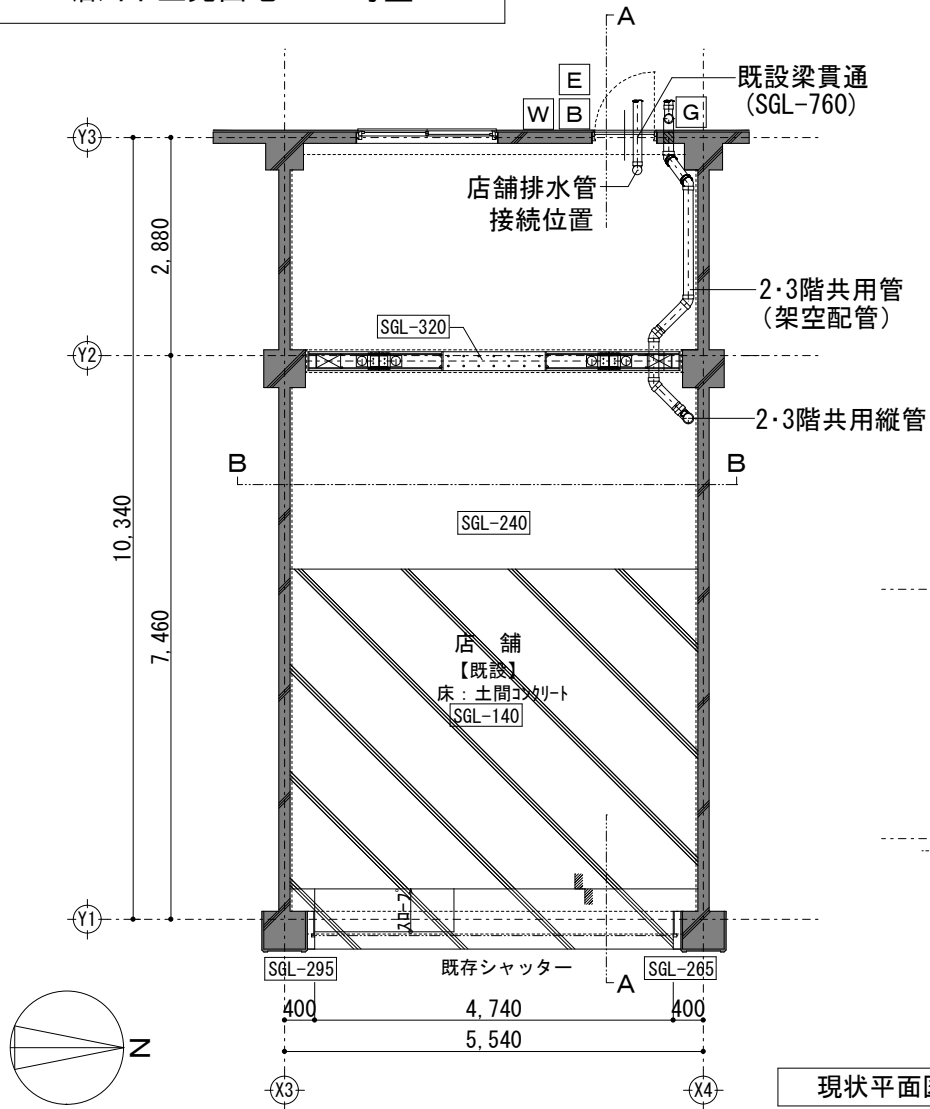


A-A' 断面図 1/100

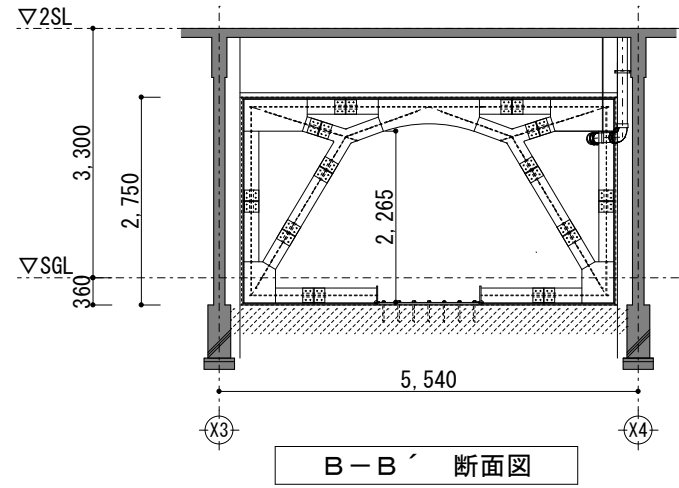
凡例

- W : 水道メーター
- E : 電気メーターボックス
- B : TV、自火報設備ボックス
- G : ガスバルブ止め位置

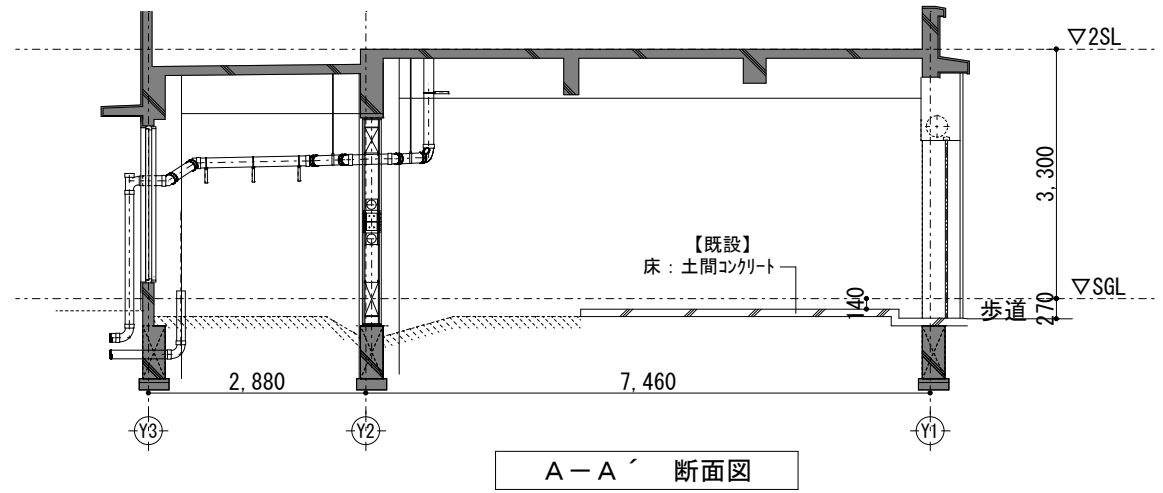
堀川下立売団地 103号室



現状平面図 1/100



B-B 断面図



A-A 断面図

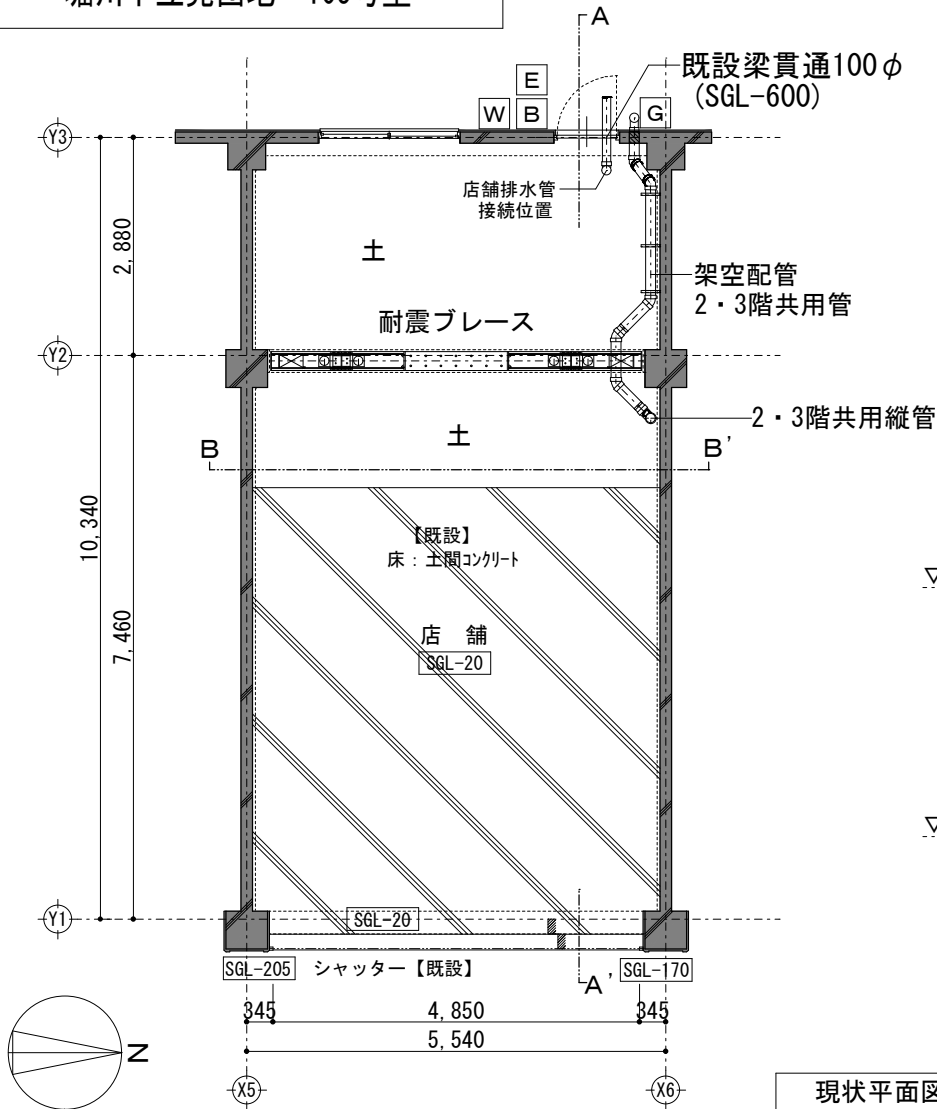
※注意事項

- ・平面図で灰色に塗られている柱、壁及び梁をはつり工事等により欠損することはできません。
- ・平面図の寸法は、設計上の寸法です。現地の寸法は、若干の誤差がある場合があります。
- ・床面を堀川通側歩道の高さを基準とすると、排水管の深さや勾配の関係から、床面に段差が生じるおそれがあります。

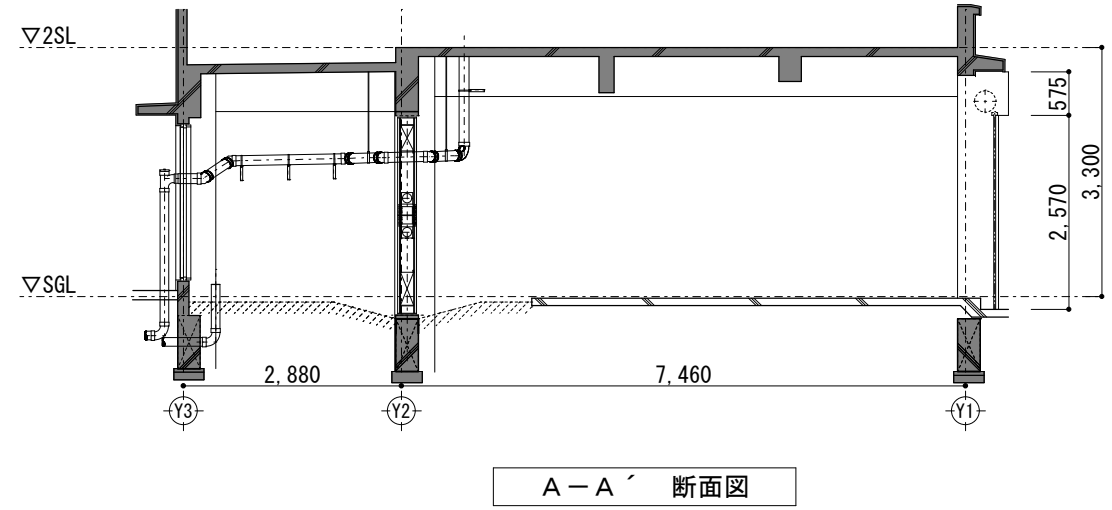
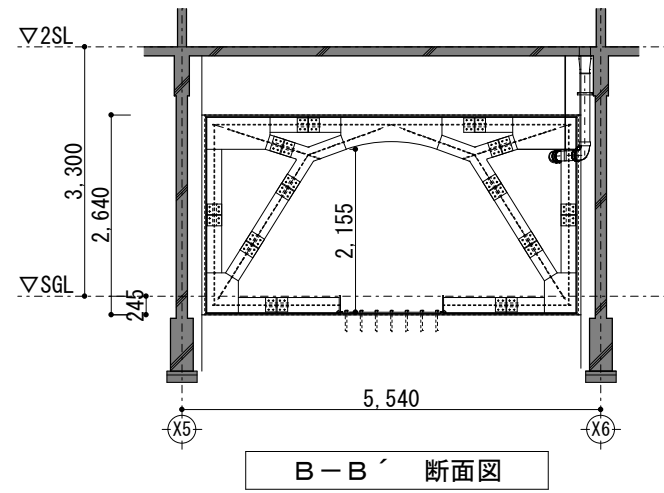
凡例

- W : 水道メーター
- E : 電気メーターボックス
- B : TV・電灯配線プルボックス
- G : ガスパルプ止め位置

堀川下立売団地 105号室



現状平面図 1/100



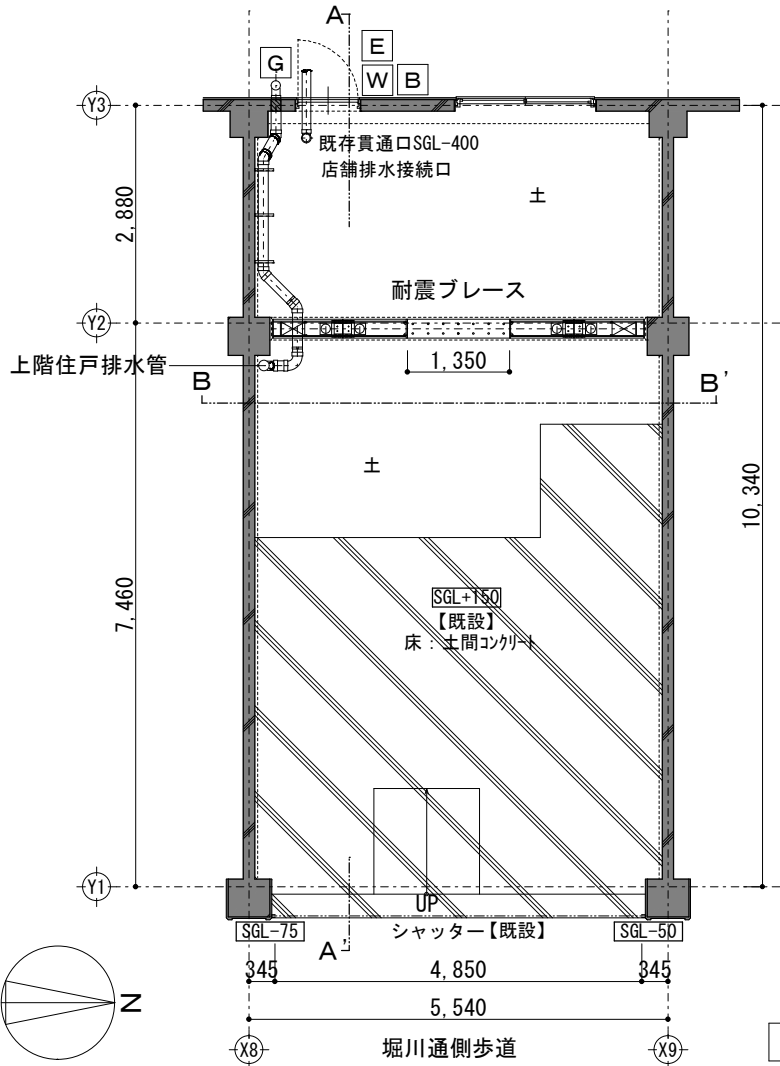
※注意事項

- ・平面図で灰色に塗られている柱、壁及び梁をはつり工事等により欠損することはできません。
- ・平面図の寸法は、設計上の寸法です。現地の寸法は、若干の誤差がある場合があります。
- ・床面を堀川通側歩道の高さを基準とすると、排水管の深さや勾配の関係から、床面に段差が生じるおそれがあります。

凡例

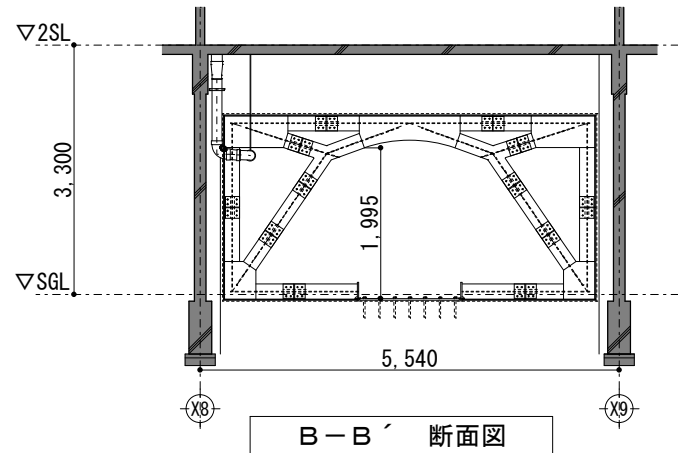
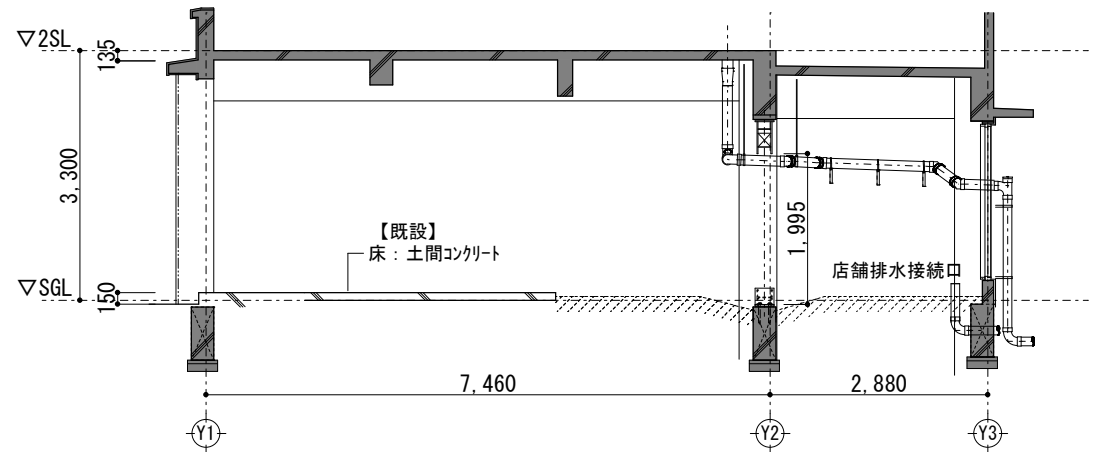
- W : 水道メーター
- E : 電気メーターボックス
- B : TV・電灯配線ブルボックス
- G : ガスパルプ止め位置

堀川下立売団地 108号室



現状平面図 1/100

A-A' 断面図



B-B' 断面図

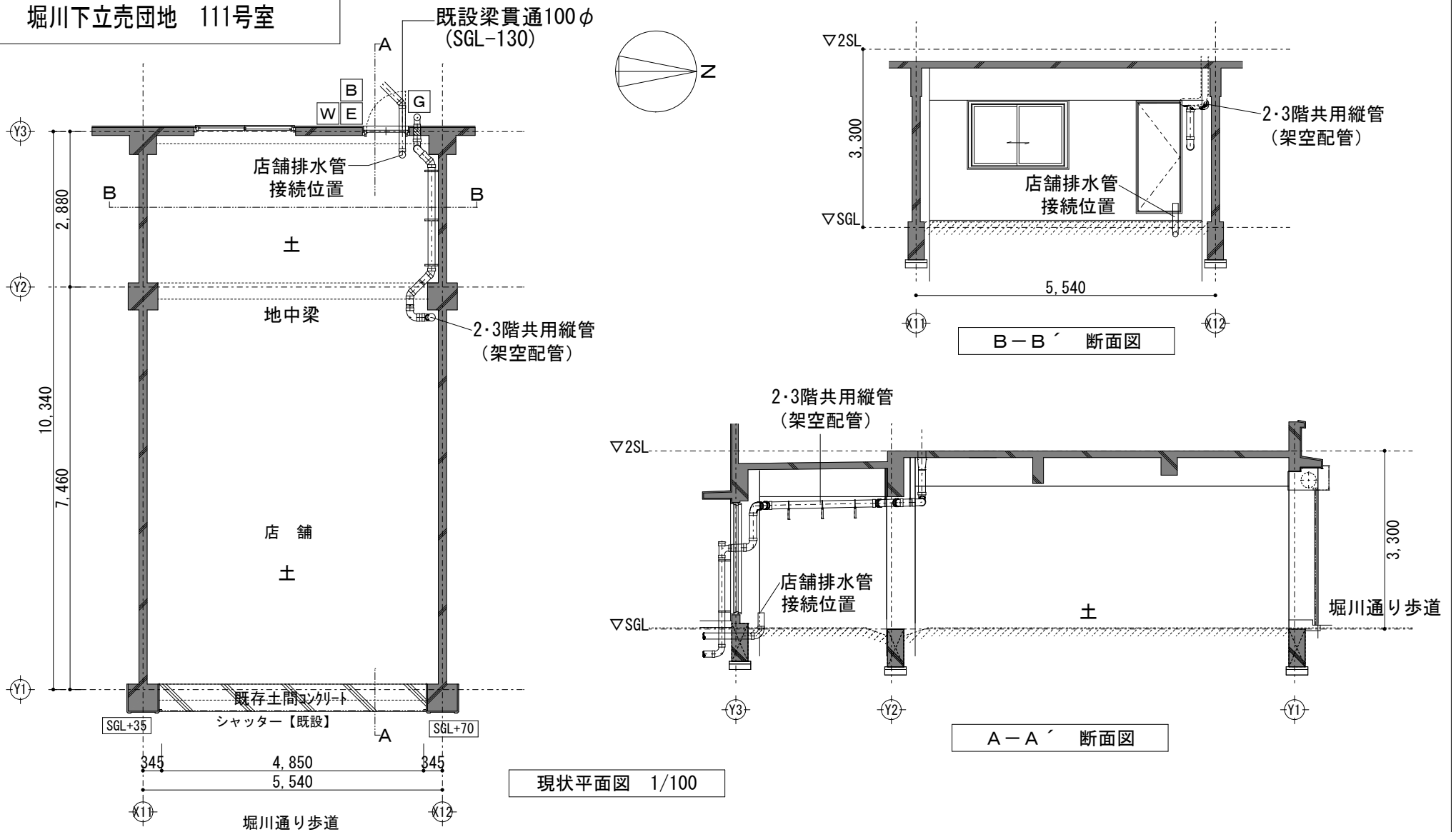
※注意事項

- ・平面図で灰色に塗られている柱、壁及び梁をはつり工事等により欠損することはできません。
- ・平面図の寸法は、設計上の寸法です。現地の寸法は、若干の誤差がある場合があります。
- ・床面を堀川通側歩道の高さを基準とすると、排水管の深さや勾配の関係から、床面に段差が生じるおそれがあります。

凡例

- W : 水道メーター
- E : 電気メーターボックス
- B : TV・電灯配線プルボックス
- G : ガスパルプ止め位置

堀川下立売団地 111号室



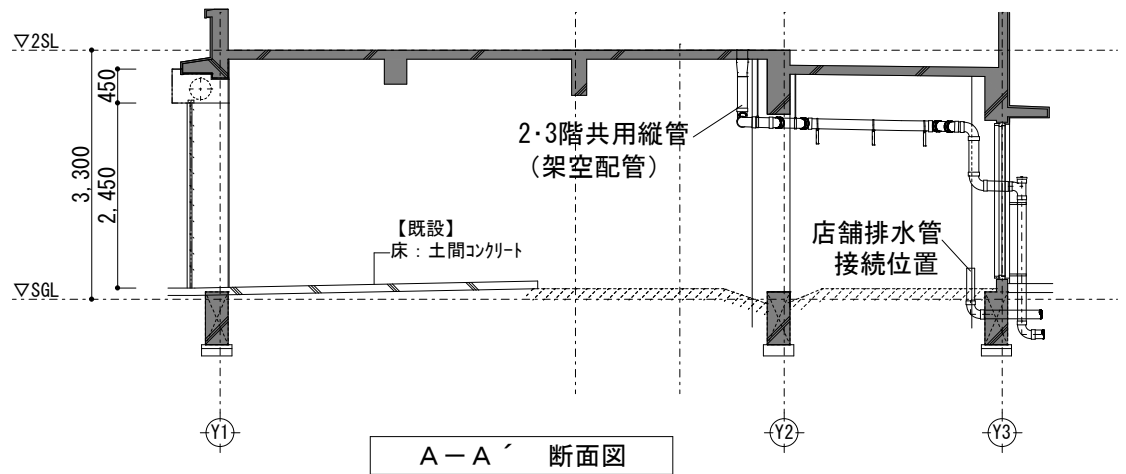
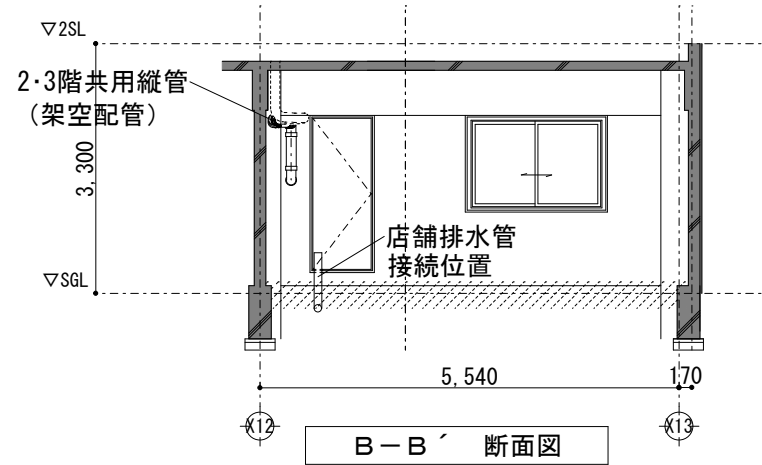
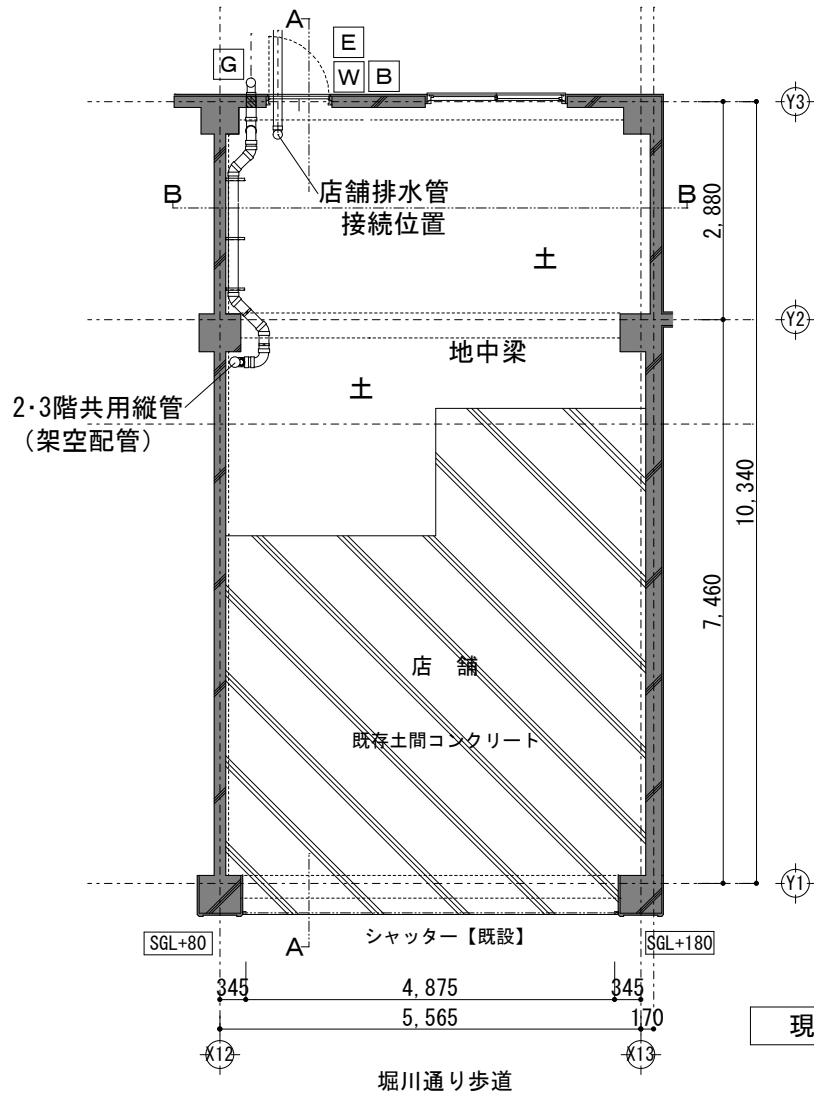
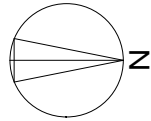
※注意事項

- ・平面図で灰色に塗られている柱、壁及び梁をはつり工事等により欠損することはできません。
- ・平面図の寸法は、設計上の寸法です。現地の寸法は、若干の誤差がある場合があります。
- ・床面を堀川通側歩道の高さを基準とすると、排水管の深さや勾配の関係から、床面に段差が生じるおそれがあります。

凡例

- W : 水道メーター
- E : 電気メーターボックス
- B : TV・電灯配線ブルボックス
- G : ガスパルプ止め位置

堀川下立売団地 112号室



※注意事項

- ・平面図で灰色に塗られている柱、壁及び梁をはつり工事等により欠損することはできません。
- ・平面図の寸法は、設計上の寸法です。現地の寸法は、若干の誤差がある場合があります。
- ・床面を堀川通側歩道の高さを基準とすると、排水管の深さや勾配の関係から、床面に段差が生じるおそれがあります。

凡例

- W : 水道メーター
- E : 電気メーターボックス
- B : TV・電灯配線プルボックス
- G : ガスバルブ止め位置