

空き店舗資料

◆下立売団地 位置図

◆空き店舗位置図

◆各室（区画）平・断面及び設備等配置図
下立売団地 111・112号室



上長者町団地跡地

出水団地第3棟

出水団地第2棟

出水団地第1棟

下立売団地

榎木町団地

上長者町通

下長者町通

ルビノ
京都堀川

下水通

下立売通

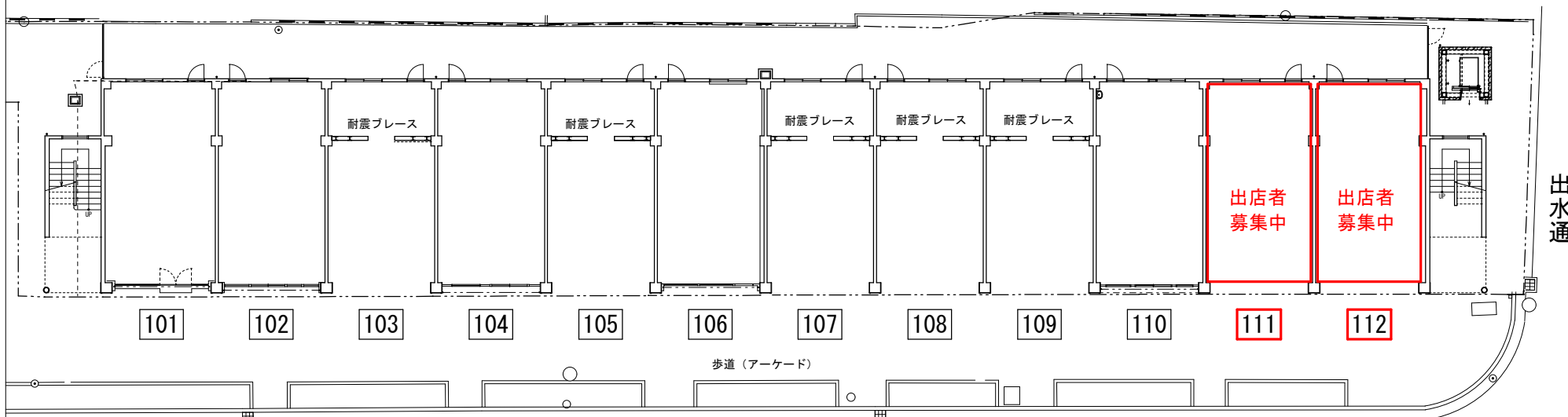
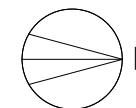
堀川通



京都府庁

京都府住宅供給公社

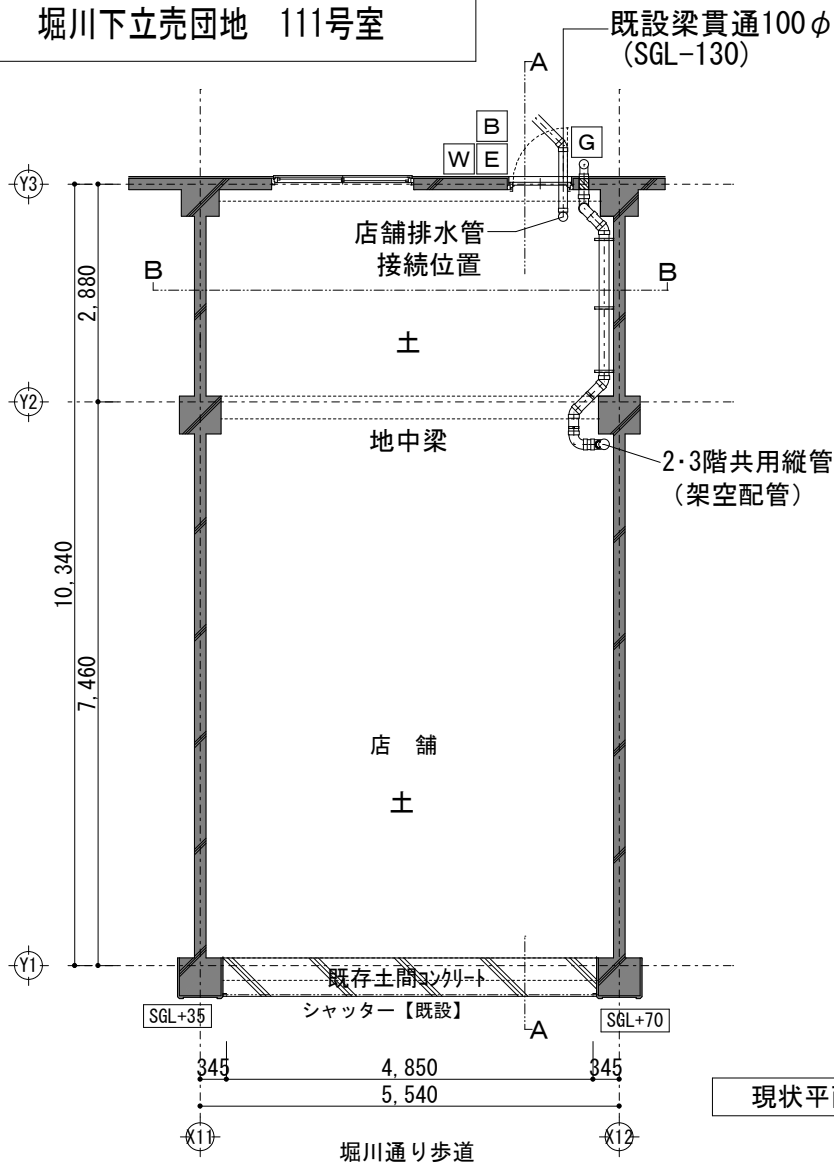
堀川下立売団地 店舗配置図



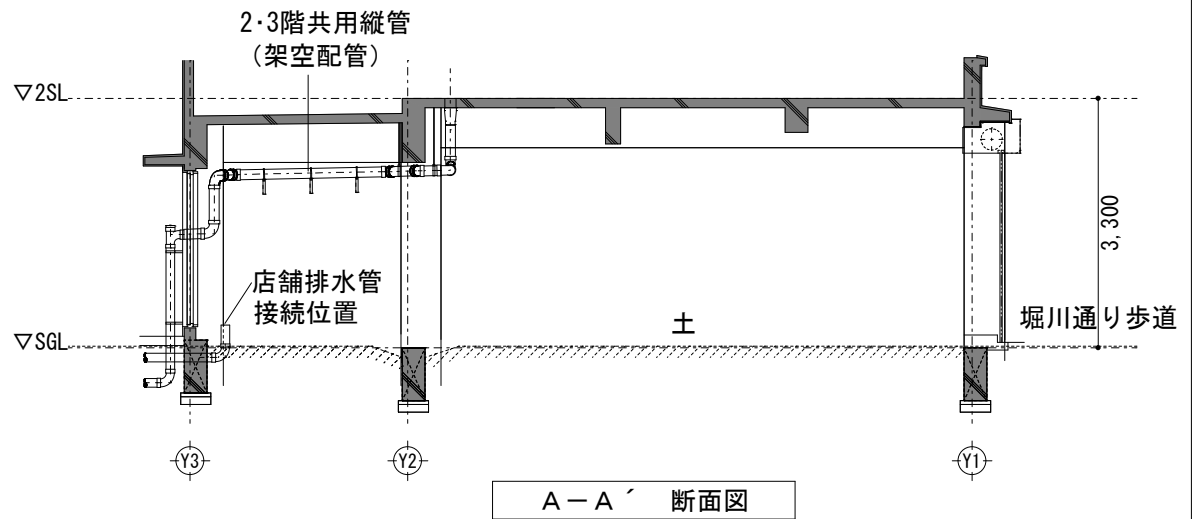
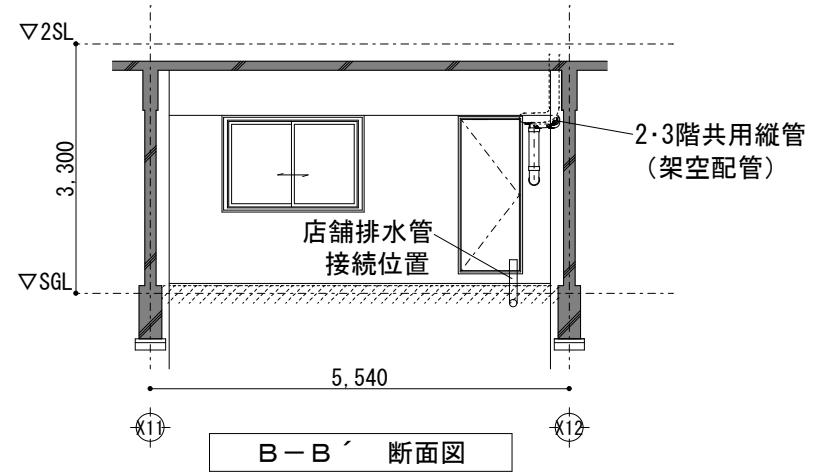
堀川通り

堀川下立売団地 1階平面図

堀川下立売団地 111号室



現状平面図 1/100



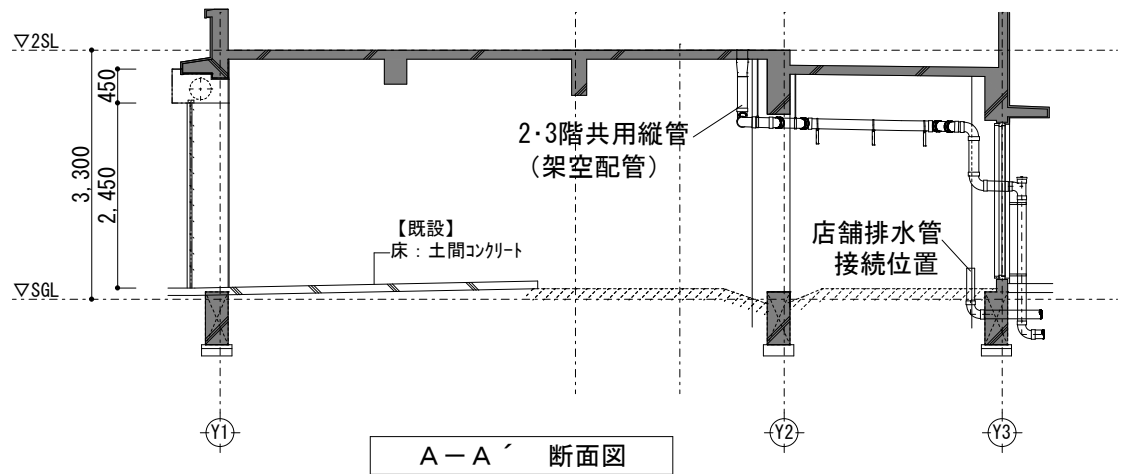
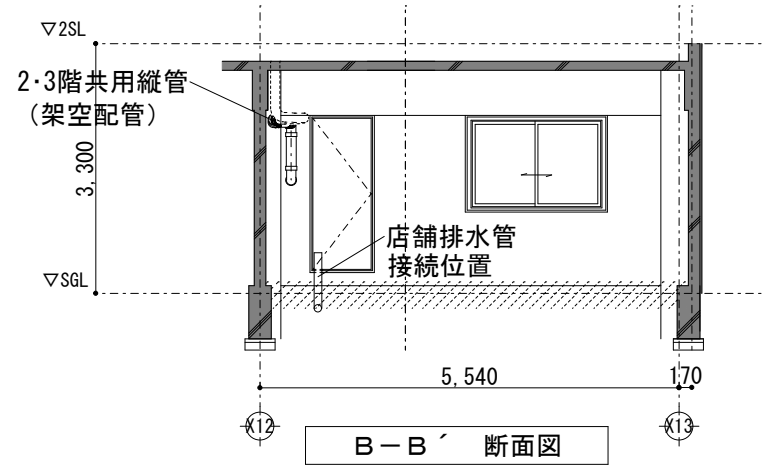
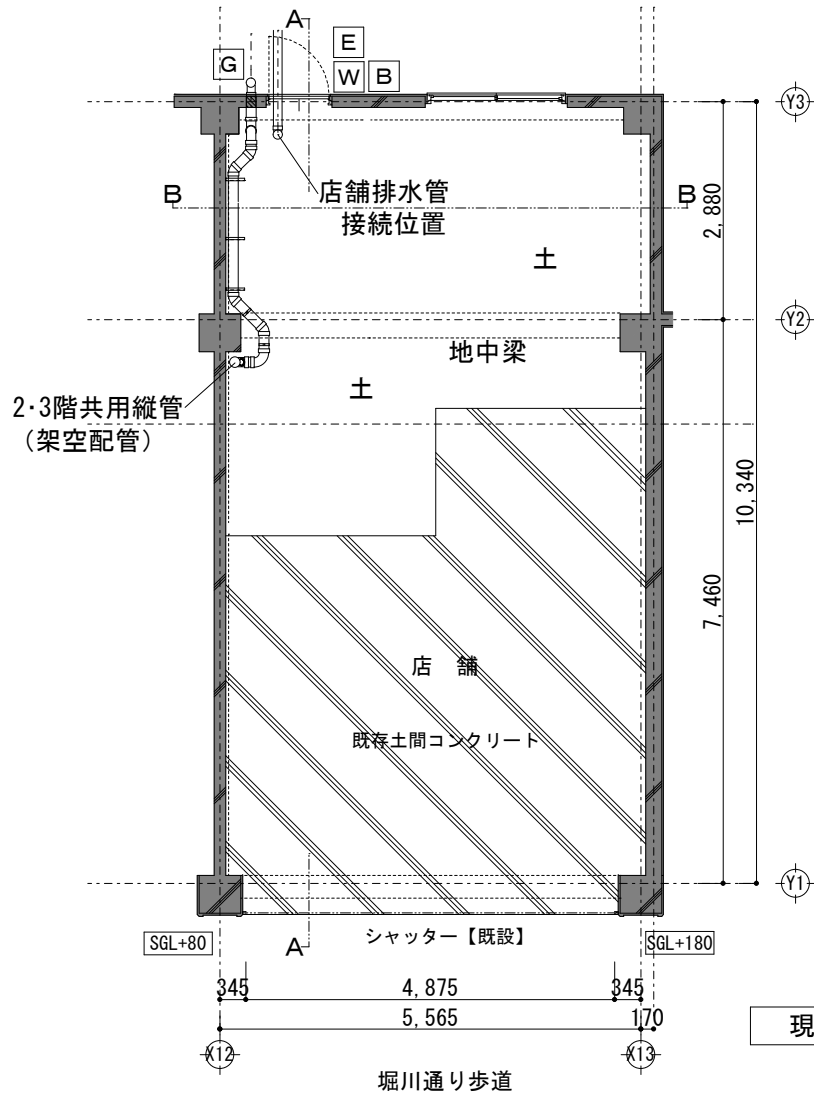
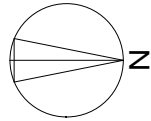
※注意事項

- ・平面図で灰色に塗られている柱、壁及び梁をはつり工事等により欠損することはできません。
- ・平面図の寸法は、設計上の寸法です。現地の寸法は、若干の誤差がある場合があります。
- ・床面を堀川通側歩道の高さを基準とすると、排水管の深さや勾配の関係から、床面に段差が生じるおそれがあります。

凡例

- W : 水道メーター
- E : 電気メーターボックス
- B : TV・電灯配線プルボックス
- G : ガスパルプ止め位置

堀川下立売団地 112号室



※注意事項

- ・平面図で灰色に塗られている柱、壁及び梁をはつり工事等により欠損することはできません。
- ・平面図の寸法は、設計上の寸法です。現地の寸法は、若干の誤差がある場合があります。
- ・床面を堀川通側歩道の高さを基準とすると、排水管の深さや勾配の関係から、床面に段差が生じるおそれがあります。

凡例

- W : 水道メーター
- E : 電気メーターボックス
- B : TV・電灯配線プルボックス
- G : ガスバルブ止め位置