

## 空き店舗資料

◆堀川出水団地第1棟・堀川下立売団地 位置図

◆空き店舗位置図

◆空き店舗平面図

- ・堀川出水団地第1棟 115号室
- ・堀川下立売団地 101号室



堀川新文化ビルディング  
(上長者町団地跡地)

出水団地第3棟

出水団地第2棟

出水団地第1棟

下立売団地

榎木町団地

上長者町通

下長者町通

出水通

下立売通

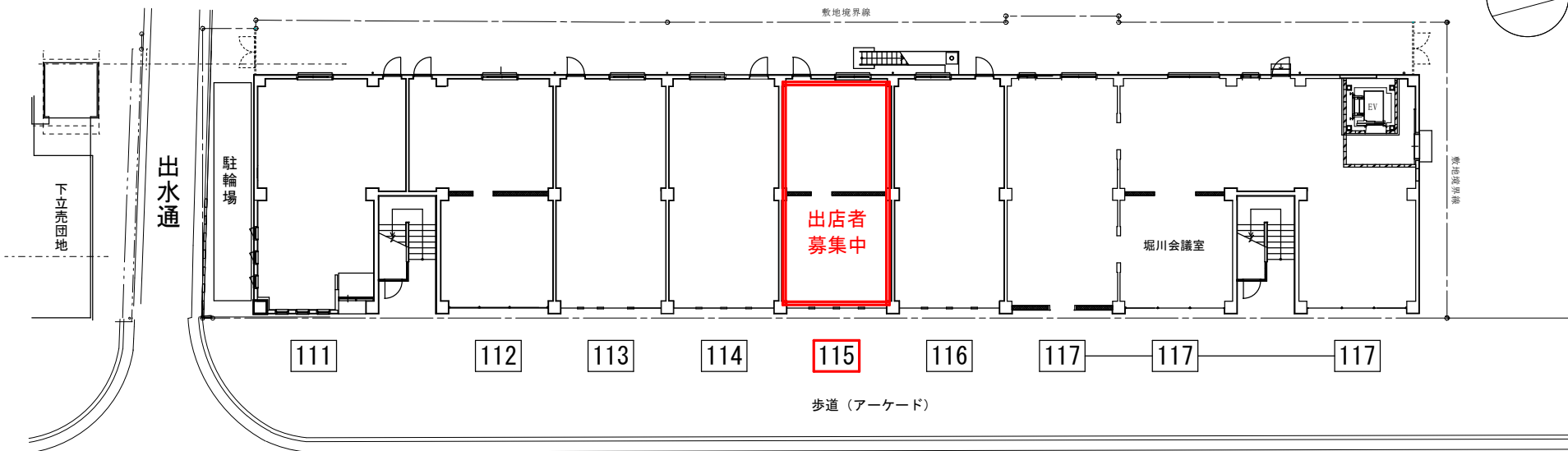
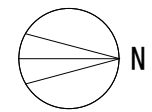
堀川通

京都府庁

京都府住宅供給公社

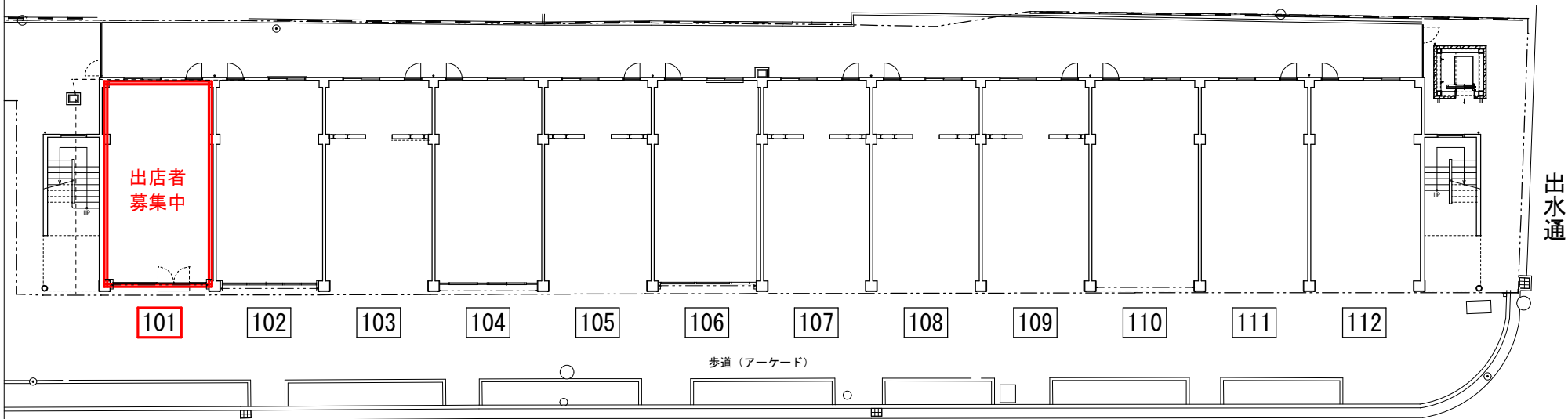


堀川出水団地第1棟 堀川下立売団地 店舗配置図



堀川 通り

堀川出水団地第1棟 1階平面図



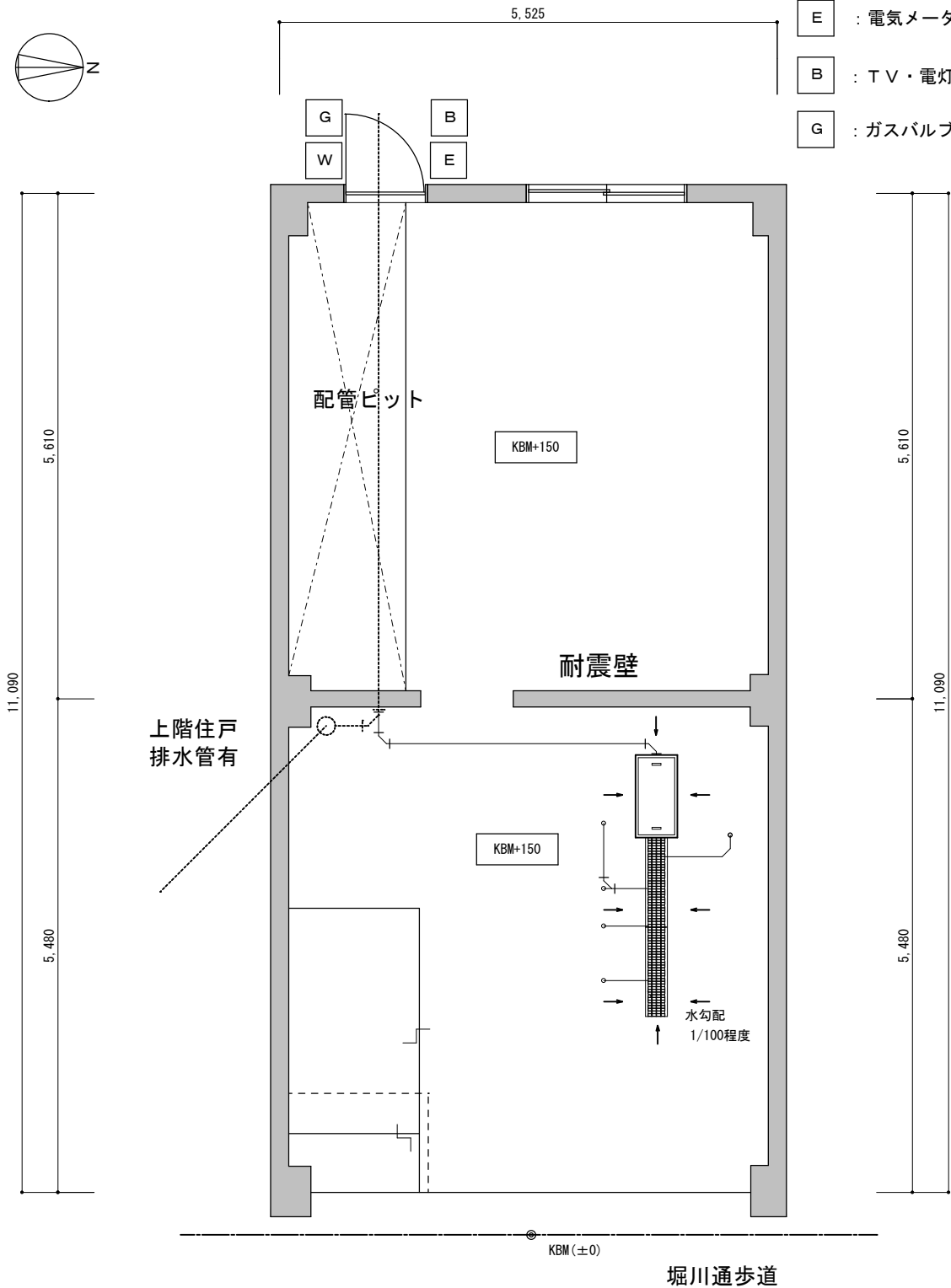
堀川下立売団地 1階平面図

堀川 通り

堀川出水団地第1棟115号

凡例

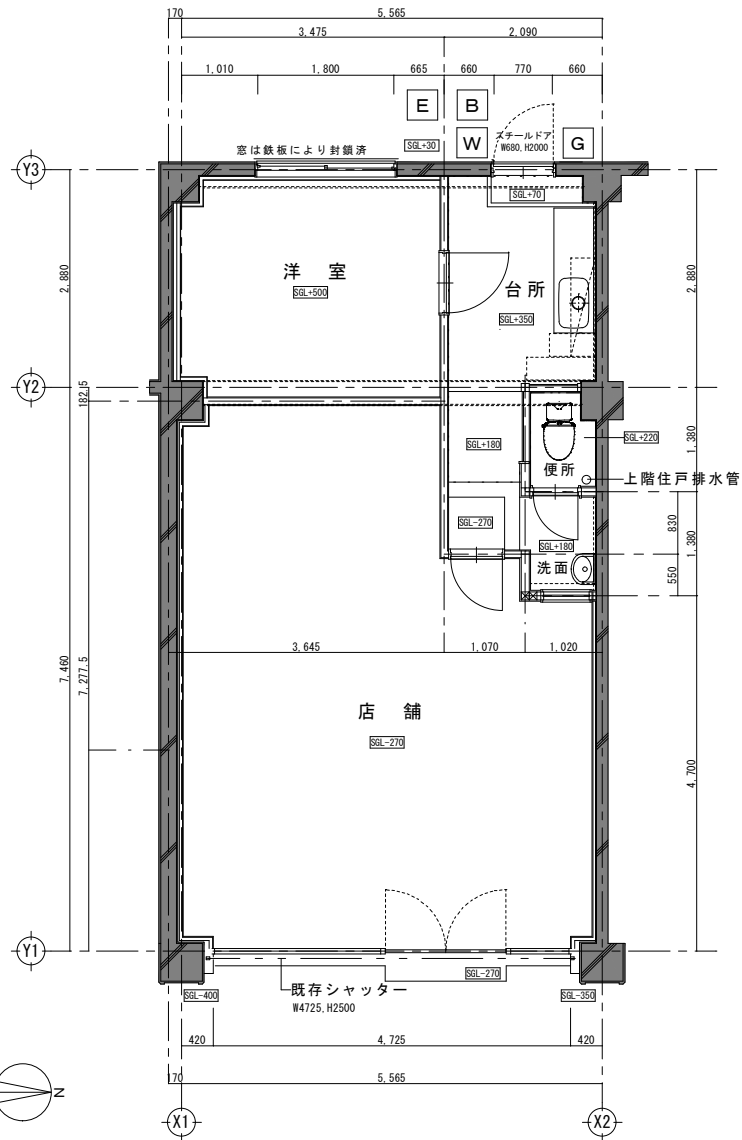
- W : 水道メーター
- E : 電気メーターボックス
- B : TV・電灯配線ブルボックス
- G : ガスバルブ止め位置



※注意事項

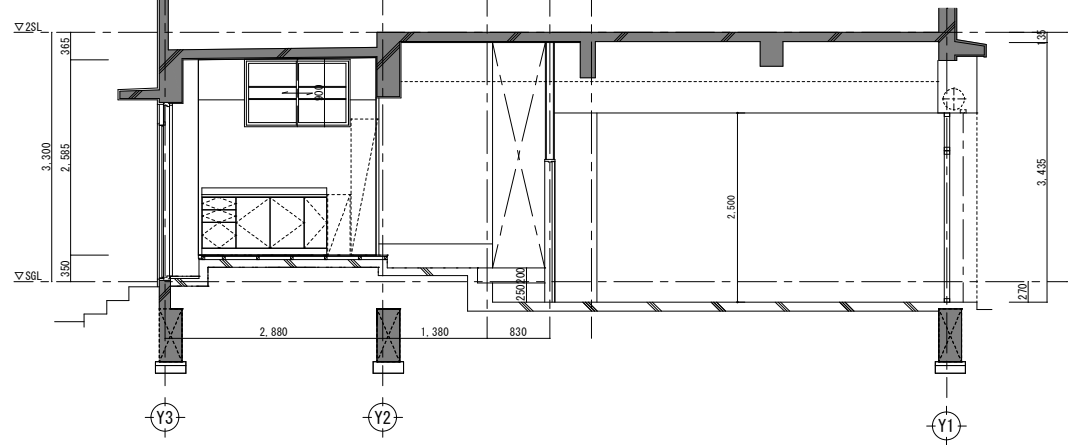
- ・平面図で灰色に塗られている柱、壁及び梁をはつり工事等により欠損することはできません。
- ・平面図の寸法は、設計上の寸法です。現地の寸法は、若干の誤差がある場合があります。
- ・床面を堀川通側歩道の高さを基準とすると、排水管の深さや勾配の関係から、床面に段差が生じるおそれがあります。

# 堀川下立売団地 101号室 平面図・断面図



凡例

- W : 水道メーター
- E : 電気メーターボックス
- B : TV・電灯配線プルボックス
- G : ガスバルブ止め位置



## ※注意事項

- ・平面図で灰色に塗られている柱、壁及び梁ははつり工事等により欠損することはできません。
- ・平面図の寸法は、設計上の寸法です。現地の寸法は、若干の誤差がある場合があります。
- ・店舗設備の状況により、排水の勾配や既存排水の深さによって、床面に段差が生じる場合があります。
- ・前入居者の間仕切り等については、撤去の予定です。