

空き店舗資料

◆堀川団地位置図

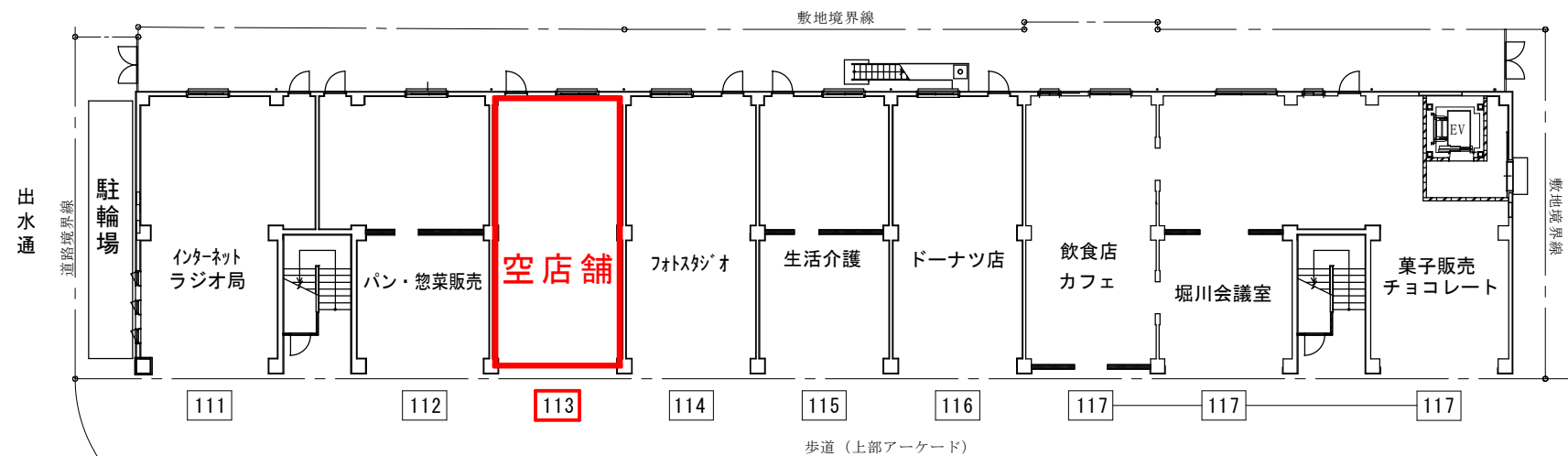
◆空き店舗配置図

◆空き店舗平面図

- ・堀川出水団地第 1 棟 1 1 3 号室
- ・堀川出水団地第 2 棟 2 1 1 号室
- ・堀川出水団地第 3 棟 3 1 6 号室

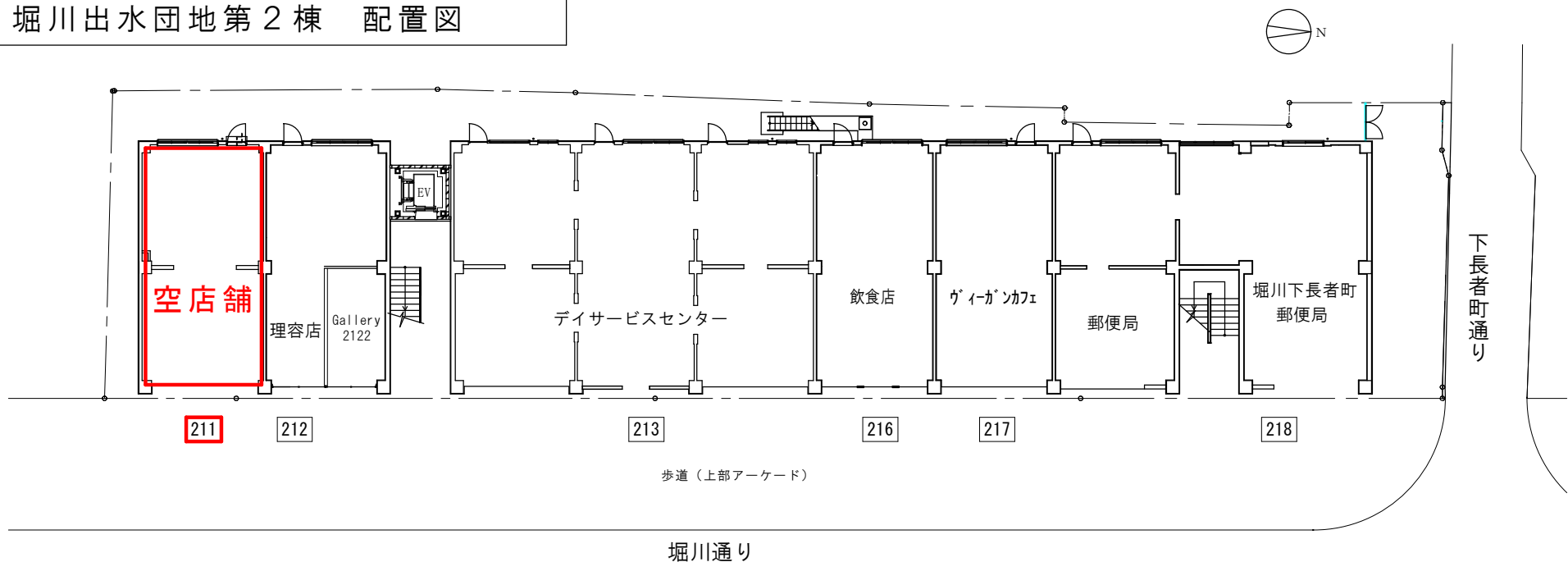


堀川出水団地第1棟 配置図

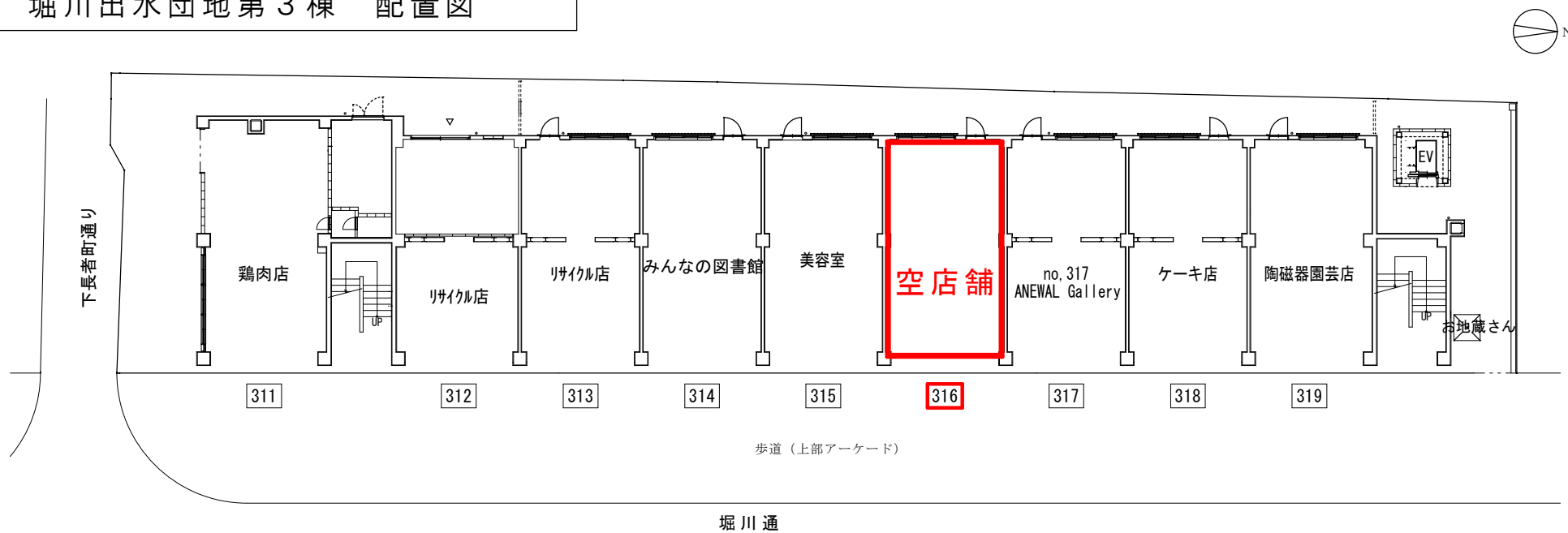


堀川通

堀川出水団地第2棟 配置図



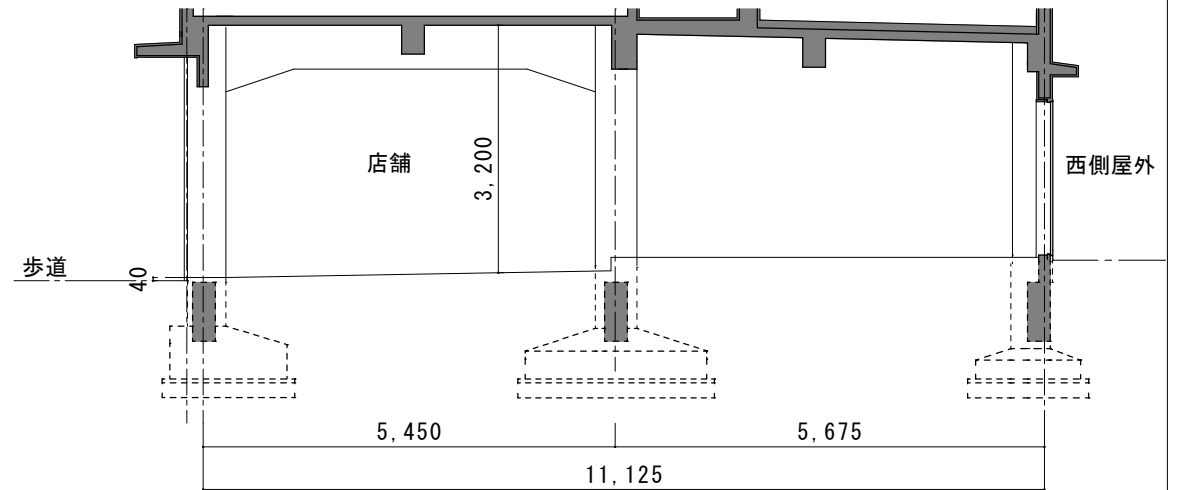
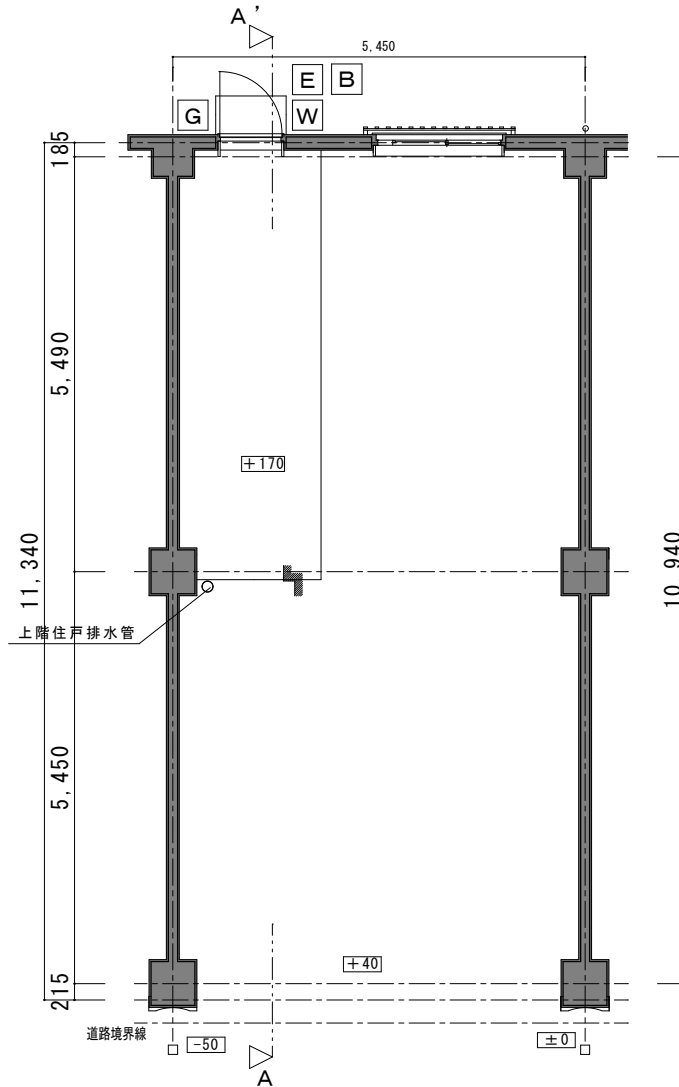
堀川出水団地第3棟 配置図



堀川出水団地第1棟113号室

凡 例

- W : 水道メーター
- E : 電気メーターボックス
- B : TV、自火報設備ボックス
- G : ガスメーター位置



A-A' 断面図 1/100

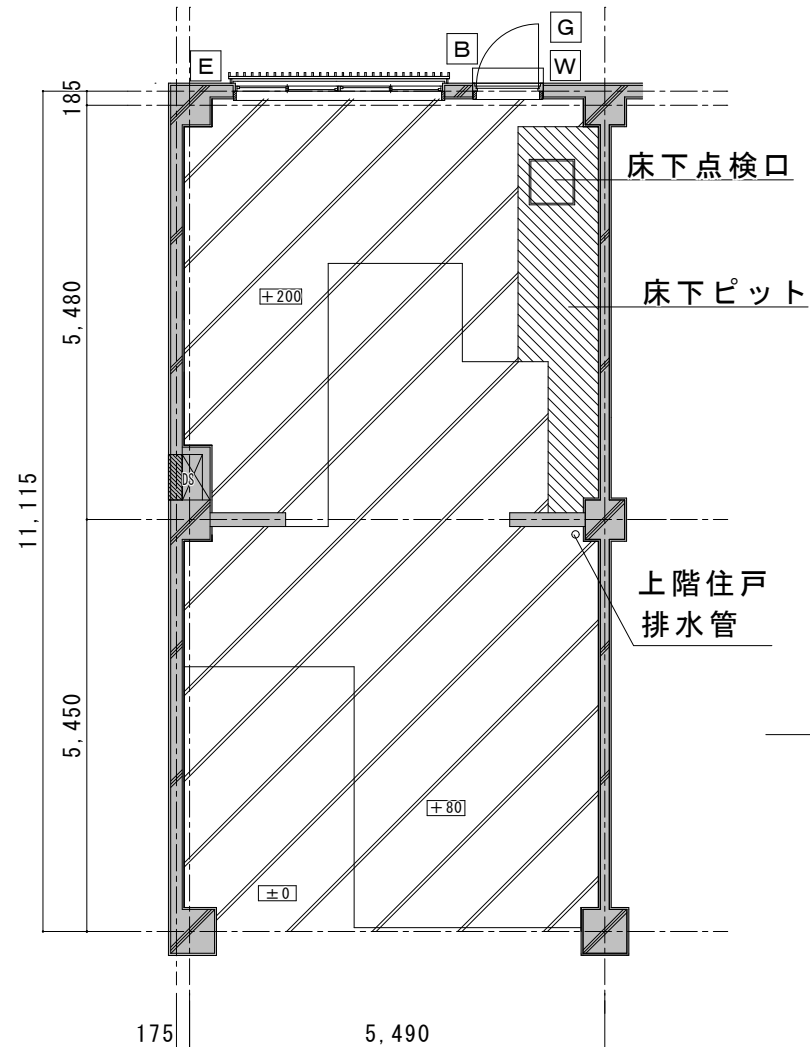
※注意事項

- ・平面図で灰色に塗られている柱、壁及び梁をはつり工事等により欠損することはできません。
- ・平面図の寸法は、設計上の寸法です。現地の寸法は、若干の誤差がある場合があります。
- ・床面を堀川通側歩道の高さを基準とすると、排水管の深さや勾配の関係から、床面に段差が生じるおそれがあります。
- ・必ず現地をご確認ください。（内装及びファサードは撤去済みです。）

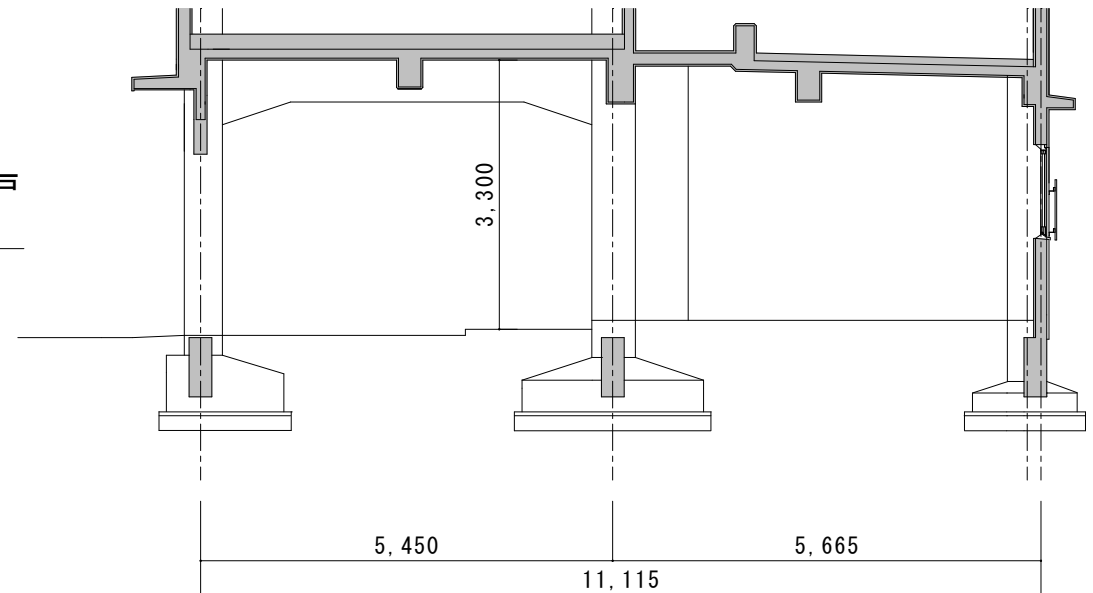
堀川出水団地第2棟211号室

凡 例

- W : 水道メーター
- E : 電気メーターボックス
- B : TV、自火報設備ボックス
- G : ガスメーター位置



堀川通歩道



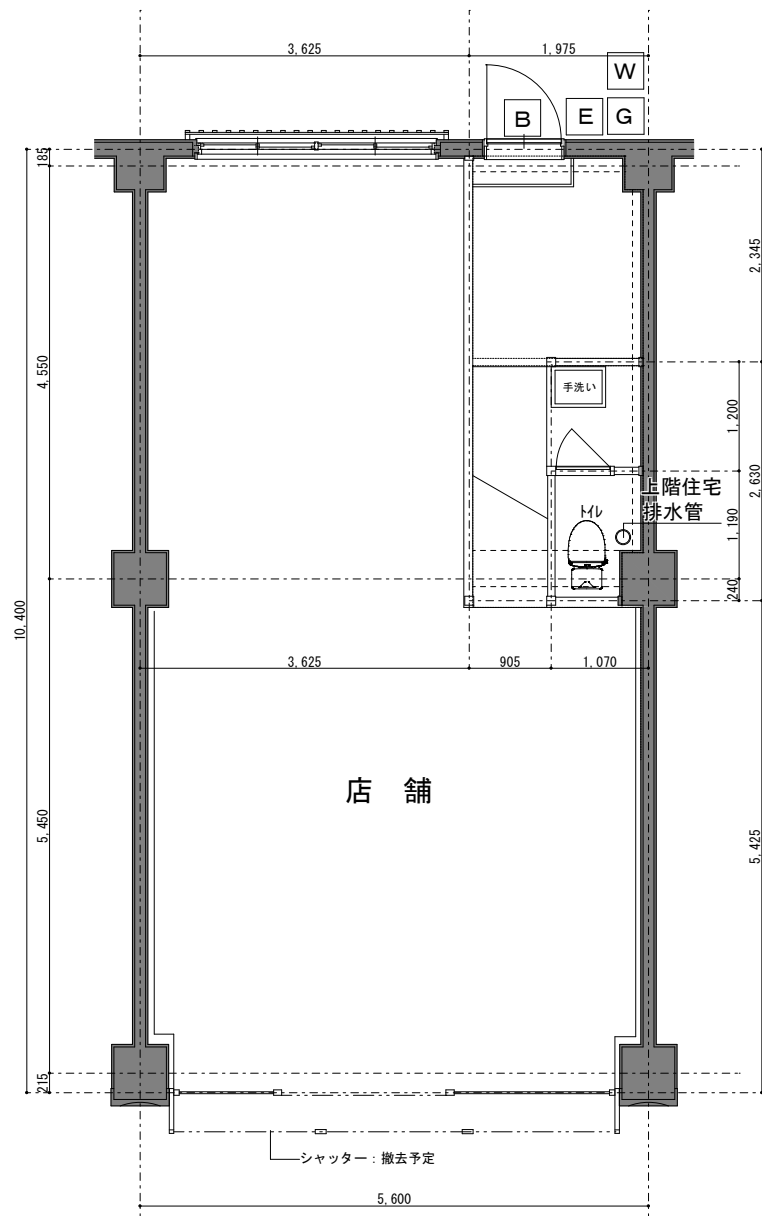
※注意事項

- ・平面図で灰色に塗られている柱、壁及び梁をはつり工事等により欠損することはできません。
- ・平面図の寸法は、設計上の寸法です。現地の寸法は、若干の誤差がある場合があります。
- ・床面を堀川通側歩道の高さを基準とすると、排水管の深さや勾配の関係から、床面に段差が生じるおそれがあります。
- ・必ず現地をご確認ください。（内装及びファサードは撤去済みです。）

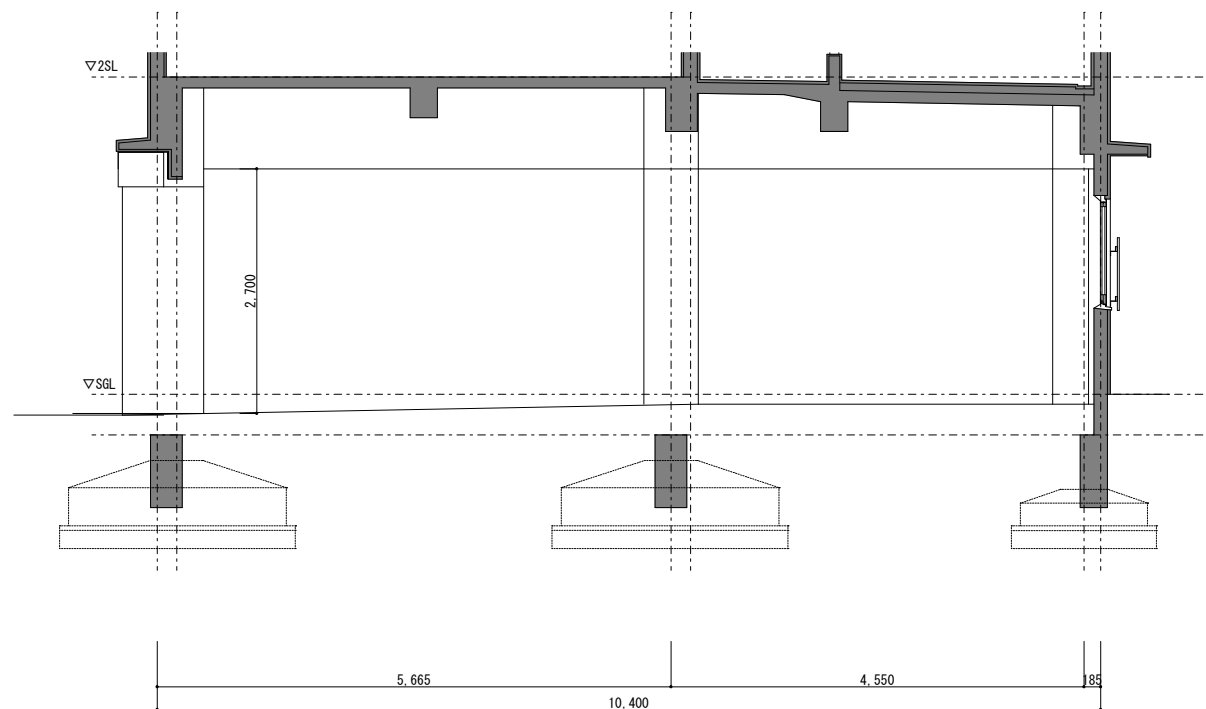
堀川出水団地第3棟316号室

凡 例

- W : 水道メーター
- E : 電気メーターボックス
- B : TV、自火報設備ボックス
- G : ガスメーター位置



堀川通歩道



※注意事項

- ・平面図で灰色に塗られている柱、壁及び梁をはつり工事等により欠損することはできません。
- ・平面図の寸法は、設計上の寸法です。現地の寸法は、若干の誤差がある場合があります。
- ・床面を堀川通側歩道の高さを基準とすると、排水管の深さや勾配の関係から、床面に段差が生じるおそれがあります。
- ・必ず現地をご確認ください。(内装撤去範囲: 要相談)